

## Eiropa zonas banku veiktās kredītēšanas 2018. gada janvāra apsekojums: galvenie rezultāti Latvijā

2018. gada janvārī Latvijas Banka sadarbībā ar Eiropas Centrālo banku veica eiropa zonas banku veiktās kredītēšanas apsekojumu par kredītēšanas attīstības tendencēm 2017. gada 4. ceturksnī un prognozēm 2018. gada 1. ceturksnim. Apsekojumā piedalījās četras Latvijas kredītiestādes, kuru kopējā tirgus daļa nefinanšu uzņēmumu un mājsaimniecību kredītēšanā ir pietiekami liela, lai raksturotu kredītēšanas attīstību Latvijā kopumā. Apsekoto kredītiestāžu sniegtās atbildes ietvertas eiropa zonas banku veiktās kredītēšanas apsekojuma rezultātos.

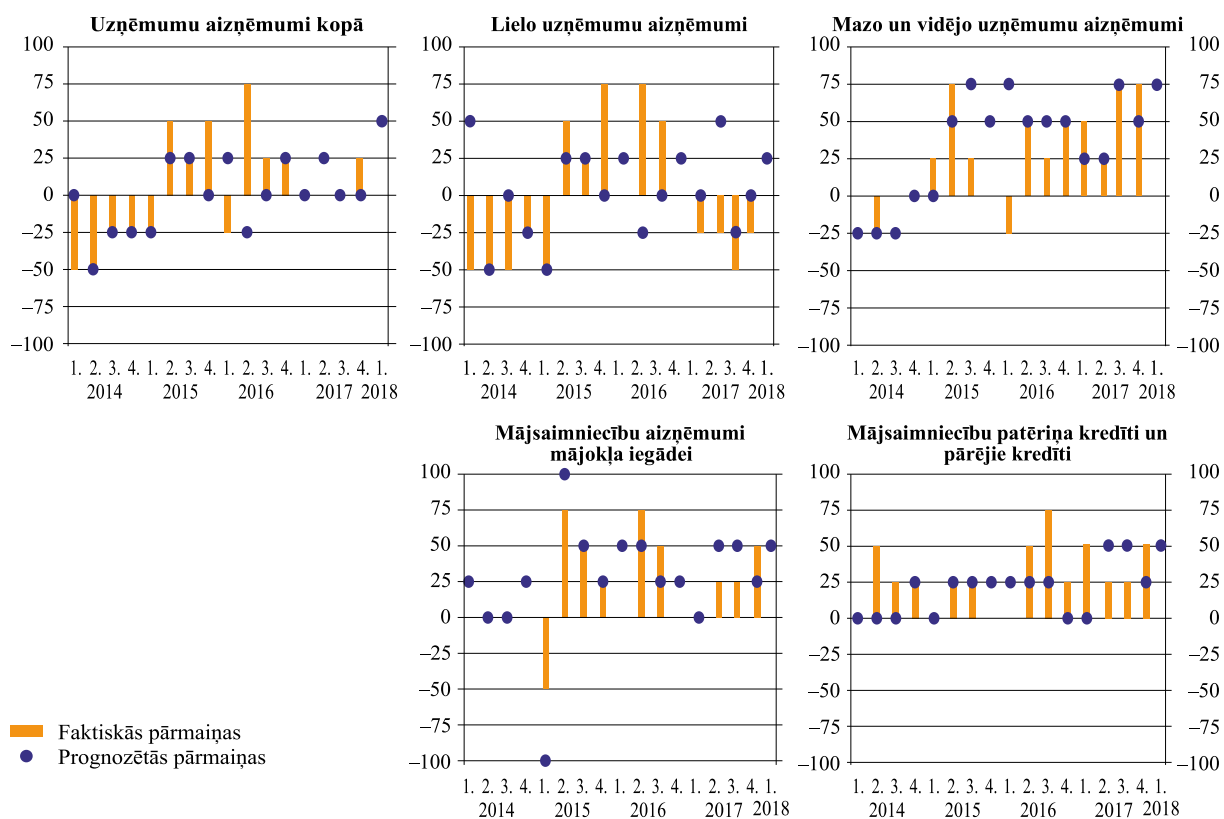
### Kredītu pieprasījums

Tāpat kā iepriekšējā ceturksnī, 2017. gada 4. ceturksnī Latvijas kredītiestādēs uzņēmumu pieprasījums pēc aizdevumiem kopumā mainījās samērā maz (sk. 1. att.). Par nelielu pieprasījuma pēc aizdevumiem uzņēmumiem pieaugumu kopumā pārskata periodā ziņoja viena Latvijas kredītiestāde. Tomēr mazāk nozīmīgajā mazo un vidējo uzņēmumu kredītēšanas sektorā pieprasījums būtiski palielinājās: par nelielu pieprasījuma kāpumu šajā kredītēšanas sektorā 2017. gada 4. ceturksnī ziņoja trīs Latvijas kredītiestādes, turklāt divās no tām pieauga pieprasījums pēc īstermiņa aizdevumiem un vienā kredītiestādē – pēc ilgtermiņa aizdevumiem. Viena kredītiestāde novēroja nelielu pieprasījuma pēc aizdevumiem lieliem uzņēmumiem samazinājumu.

#### 1. attēls

#### KREDĪTU PIEPRASĪJUMA PĀRMAIŅAS

(par lielāku kredītu pieprasījumu ziņojušo kredītiestāžu neto skaits; %)



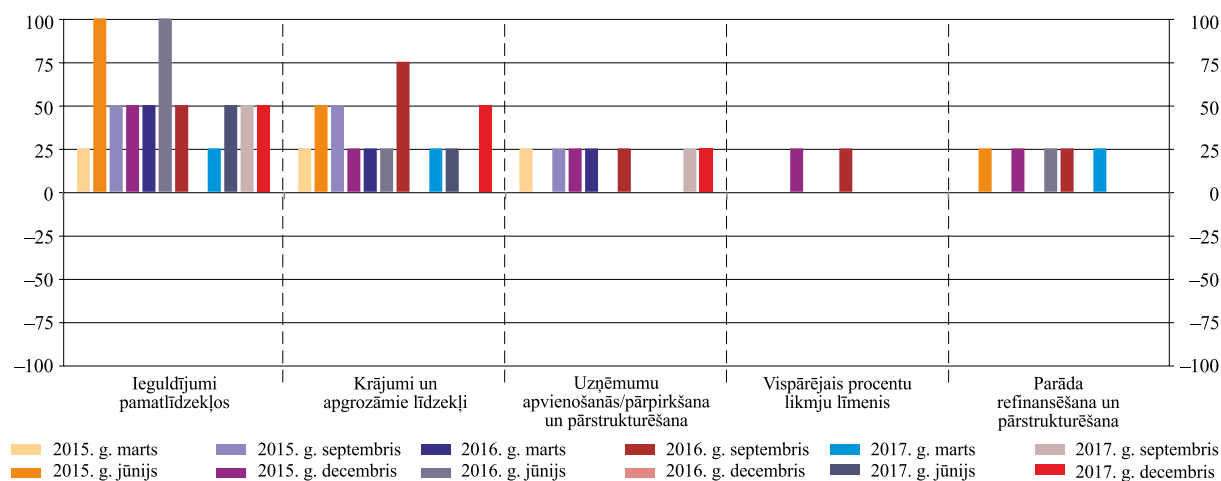
Divas Latvijas kredītiestādes 2017. gada 4. ceturksnī novēroto pieprasījuma pēc aizdevumiem maziem un vidējiem uzņēmumiem pieaugumu skaidro ar uzņēmumu nepieciešamību veikt ieguldījumus pamatlīdzekļos un palielināt krājumus un apgrozāmos līdzekļus, viena kredītiestāde – ar uzņēmumu apvienošanās, pārpirkšanu un pārstrukturēšanu. Novērotais pieprasījuma pēc aizdevumiem lieliem uzņēmumiem sarukums skaidrojams ar uzņēmuma iekšējo līdzekļu un citu kredītiestāžu aizdevumu izmantošanu (sk. 2. att.).

## 2. attēls

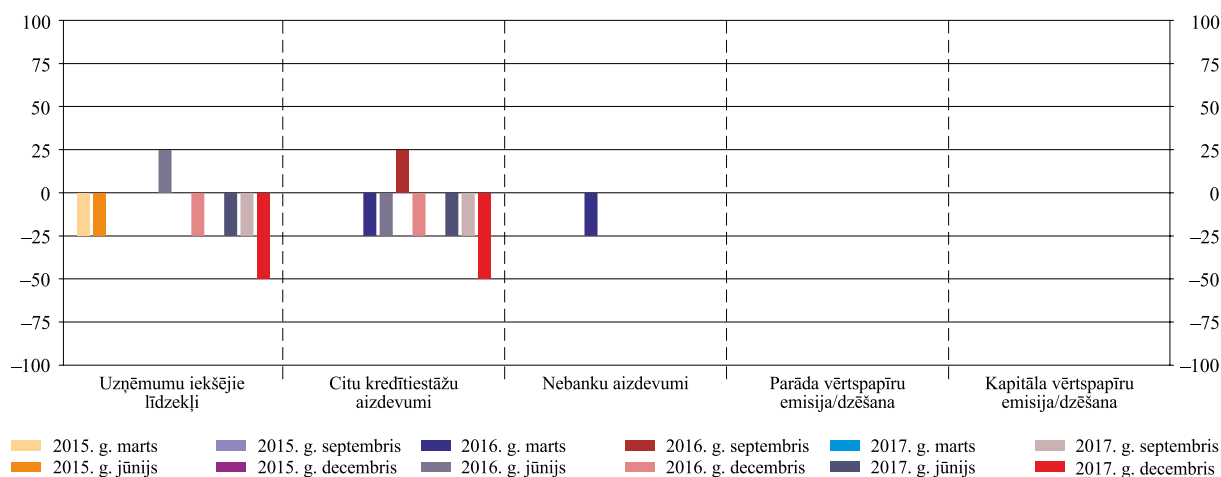
## UZŅĒMUMU PIEPRASĪJUMU PĒC AIZDEVUMIEM SKAIDROJOŠIE FAKTORI

(par faktoru pozitīvo ietekmi ziņojušo kredītiestāžu neto skaits; %)

## a) Finansējuma vajadzības, aizdevumu pieprasījuma pamatā esošie veicinošie faktori vai mērķi



## b) Alternatīvu finanšu avotu izmantošana



Divas Latvijas kredītiestādes gaida, ka 2018. gada 1. ceturksnī uzņēmumu pieprasījums pēc aizdevumiem kopumā nedaudz pieaugs. Visbiežāk (trīs kredītiestādēs) tiek gaidīts pieprasījuma pēc aizdevumiem maziem un vidējiem uzņēmumiem kāpums, retāk (vienā kredītiestādē) – pēc aizdevumiem lieliem uzņēmumiem pieaugums. Viena kredītiestāde paredz, ka 2018. gada 1. ceturksnī nedaudz palielināsies uzņēmumu pieprasījums pēc īstermiņa aizdevumiem, un divas kredītiestādes – ka pēc ilgtermiņa aizdevumiem.

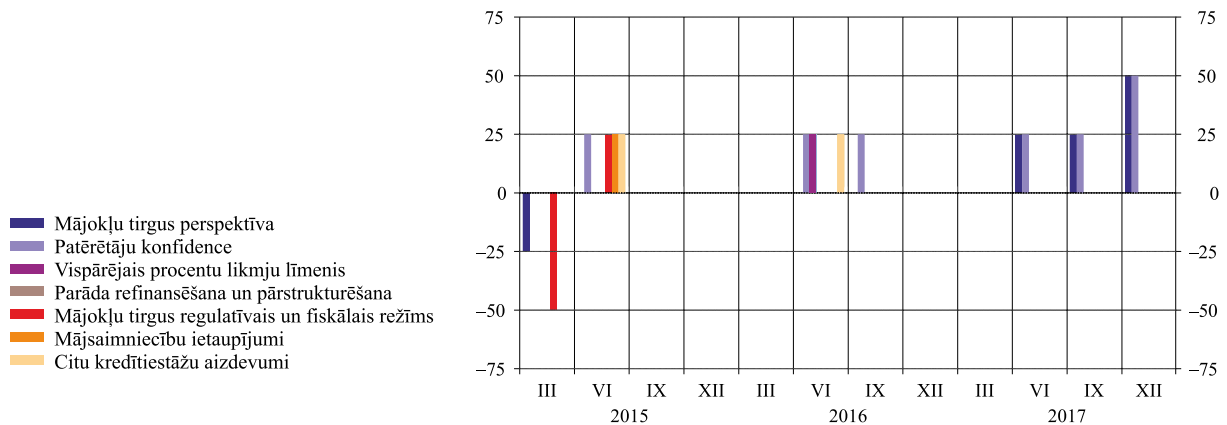
Divās kredītiestādēs 2017. gada 4. ceturksnī pieauga mājokļu pieprasījums gan pēc aizdevumiem mājokļa iegādei, gan pēc patēriņa kredītiem un pārējiem kredītiem. Abās kredītiestādēs mājokļu pieprasījumu pēc aizdevumiem mājokļa iegādei un pieprasījumu pēc patēriņa kredītiem un pārējiem kredītiem veicināja augstāka patērētāju konfidence (sk. 3. att.). Turklāt pieprasījumu pēc aizdevumiem mājokļa iegādei abās kredītiestādēs veicināja arī mājokļu tirgus perspektīva, savukārt pieprasījumu pēc patēriņa kredītiem un pārējiem kredītiem vienā kredītiestādē noteica lielāki mājokļu izdevumi ilglietojuma patēriņa preču (automobiļu, mēbeļu) iegādei.

Divas Latvijas kredītiestādes gaida, ka arī 2018. gada 1. ceturksnī mazliet palielināsies mājokļu pieprasījums pēc aizdevumiem mājokļa iegādei, kā arī pēc patēriņa kredītiem un pārējiem kredītiem.

## 3. attēls

## MĀJSAIMNIECĪBU PIEPRASĪJUMU PĒC AIZDEVUMIEM MĀJOKĻA IEGĀDEI SKAIDROJOŠIE FAKTORI

(par faktoru pozitīvo ietekmi ziņojušo kredītiestāžu neto skaits; %)



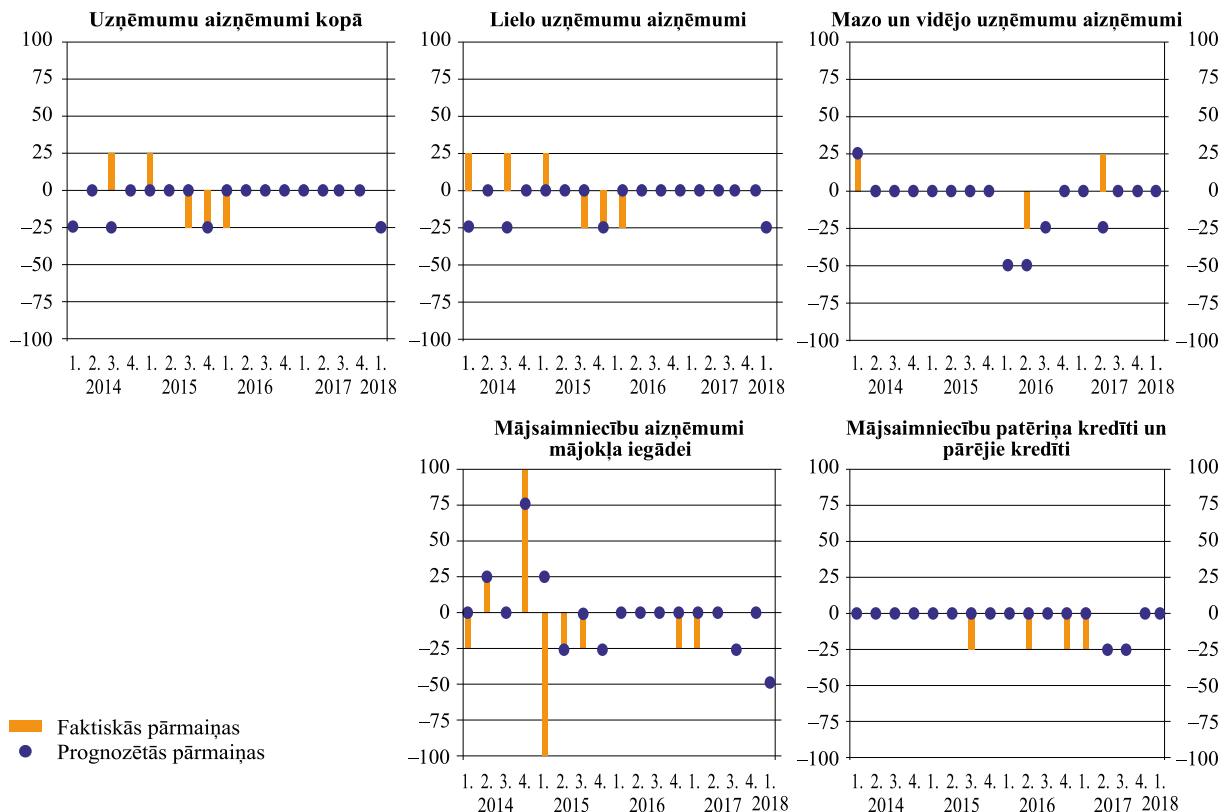
## Kredītu standarti

Kredītu standarti aizdevumiem uzņēmumiem kopumā (sk. 4. att.) un noraidīto uzņēmumu kredītu pieteikumu īpatsvars 2017. gada 4. ceturksnī nemainījās. Viena kredītiestāde norādīja, ka 2017. gada 4. ceturksnī noteica nedaudz mazāk stingrus kredītu standartus ilgtermiņa aizdevumiem uzņēmumiem. To veicināja kredītiestāžu konkurence un ar riska uztveri saistīti faktori (vispārējā ekonomiskā situācija un tās perspektīva, atsevišķu nozaru vai uzņēmumu situācija un perspektīva, aizņēmēja kredītspēja un ar pieprasīto nodrošinājumu saistītais risks). Nākamajā ceturksnī vienā kredītiestādē varētu tikt noteikti nedaudz mazāk stingri kredītu standarti aizdevumiem uzņēmumiem, t.sk. ilgtermiņa aizdevumiem lieliem uzņēmumiem.

## 4. attēls

## KREDĪTU STANDARTU PĀRMAIŅAS

(par stingrākiem kredītu standartiem ziņojušo kredītiestāžu neto skaits; %)



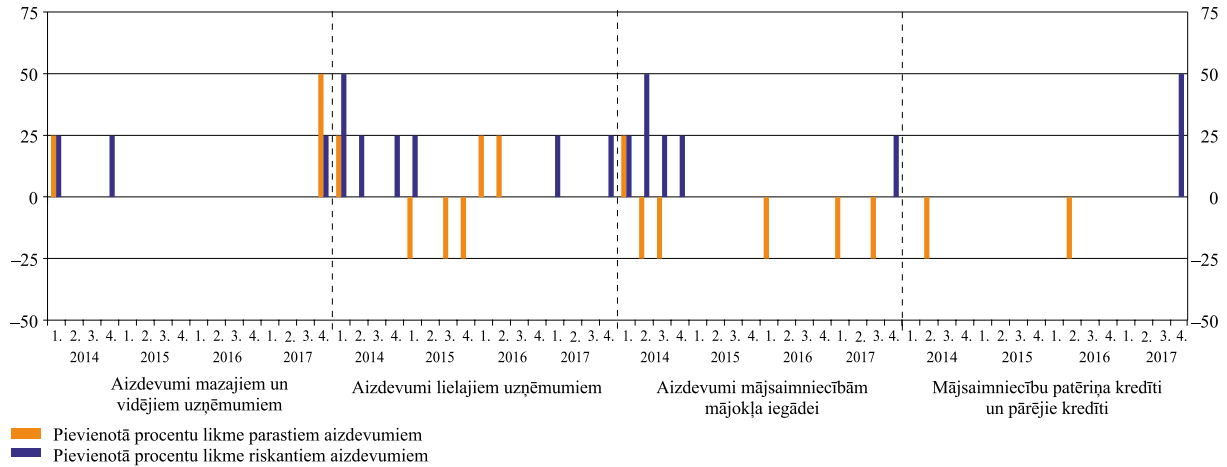
Vienā Latvijas kredītiestādē tika nedaudz paaugstināta pievienotā procentu likme parastiem aizdevumiem uzņēmumiem kopumā un divās kredītiestādēs – pievienotā procentu likme parastiem aizdevumiem maziem un vidējiem uzņēmumiem (sk. 5. att.). Vienā kredītiestādē tika paaugstināta pievienotā procentu

likme riskantiem aizdevumiem uzņēmumiem. Pievienoto procentu likmju paaugstināšanu parastiem un riskantiem aizdevumiem uzņēmumiem veicināja lielākas resursu izmaksas un bilances ierobežojumi. Viena kredītiestāde konkurences radītā spiediena dēļ noteica mazāk stingrus termiņa nosacījumus parastiem aizdevumiem lieliem uzņēmumiem.

## 5. attēls

### PIEVENOTĀS PROCENTU LIKMES PĀRMAIŅAS DAŽĀDU SEKTORU AIZDEVUMIEM

(par augstākas pievienotās procentu likmes piemērošanu ziņojušo kredītiestāžu neto skaits; %)



Latvijas kredītiestādes 2017. gada 4. ceturksnī kopumā nemainīja kredītu standartus aizdevumiem mājsaimniecībām, tomēr dažas kredītiestādes norādīja uz vairākiem faktoriem, kas veicināja mazāk stingru kredītu standartu ieviešanu. Mājsaimniecību aizņēmumiem mājokļa iegādei šādi faktori bija vispārējā ekonomiskā situācija un tās perspektīva, kā arī kredītiestāžu savstarpējā konkurence. Savukārt mājsaimniecību patēriņa kredītiem un pārējiem kredītiem mazāk stingru kredītu standartu piemērošanu veicināja kredītiestāžu un nebanku konkurence. Atsevišķos gadījumos norādīts arī uz stingrākiem kredītu standartiem aizdevumiem mājsaimniecībām. Vienā kredītiestādē stingrāku kredītu standartu piemērošanu aizdevumiem mājsaimniecībām veicināja lielākas resursu izmaksas un bilances ierobežojumi. Savukārt citā kredītiestādē nedaudz pieauga noraidīto mājsaimniecību patēriņa kredītu un pārējo kredītu pieprasījumu īpatsvars.

Jau ilgāku laiku kredītu standarti aizdevumiem mājsaimniecībām Latvijā netika mainīti. Divas kredītiestādes gaida, ka 2018. gada 1. ceturksnī varētu tikt noteikti mazāk stingri kredītu standarti aizdevumiem mājsaimniecībām mājokļa iegādei.

Kredītu noteikumi un nosacījumi parastiem aizdevumiem mājsaimniecībām 2017. gada 4. ceturksnī nemainījās. Viena kredītiestāde, ņemot vērā lielākas resursu izmaksas un bilances ierobežojumus, nedaudz paaugstināja pievienoto procentu likmi riskantiem aizdevumiem mājsaimniecībām (sk. 5. att.). Viena kredītiestāde konkurences dēļ sāka izsniegt patēriņa kredītus un pārējos kredītus mājsaimniecībām ar mazliet ilgāku termiņu.