

## LATVIJAS MAKSĀJUMU BILANCE (PAMATRĀDĪTĀJI)

7 • 2002  
MĒNEŠA BIĻETENS

Jūlijā maksājumu bilances tekošā konta negatīvais saldo (42.6 milj. latu) salīdzinājumā ar iepriekšējā gada atbilstošo periodu nedaudz samazinājās. To galvenokārt noteica kārtējo pārvedumu pozitīvā saldo kāpums. Preču negatīvais saldo pieauga, lai gan mēneša preču eksporta apjoms bija viens no lielākajiem 2002. gadā. Preču eksports pieauga par 21.8 milj. latu, bet preču imports – par 30.0 milj. latu. Pakalpojumu pozitīvais saldo mazliet saruka.

Tekošā konta negatīvais saldo samazinājās arī salīdzinājumā ar iepriekšējo mēnesi, jo, lai gan preču negatīvais saldo palielinājās par 5.4 milj. latu, saruka ienākumu negatīvais saldo (par 8.7 milj. latu) un pieauga pakalpojumu pozitīvais saldo (par 3.0 milj. latu).

Pakalpojumu pozitīvais saldo bija 25.0 milj. latu. Salīdzinājumā ar iepriekšējā gada atbilstošo periodu straujāk augot no nerezidentiem saņemto pakalpojumu apjomam, pakalpojumu pozitīvais saldo samazinājās par 1.9 milj. latu. Pārvaldājumu pakalpojumu pozitīvā saldo kritumu (par 2.7 milj. latu) galvenokārt noteica saņemto jūras transporta pakalpojumu apjoma kāpums. Sniegto pārvaldājumu pakalpojumu apjoms salīdzinājumā ar 2002. gada pirmajiem mēnešiem saruka, bet salīdzinājumā ar jūniju un arī salīdzinājumā ar iepriekšējā gada atbilstošo periodu palielinājās.

Braucieni pakalpojumu negatīvais saldo, augot gan rezidentu, gan nerezidentu ceļojumu tēriņiem, salīdzinājumā ar iepriekšējā gada atbilstošo periodu būtiski nemainījās. Savukārt citu pakalpojumu pozitīvais saldo, palielinoties sniegto finanšu pakalpojumu apjomam, pieauga par 1.0 milj. latu.

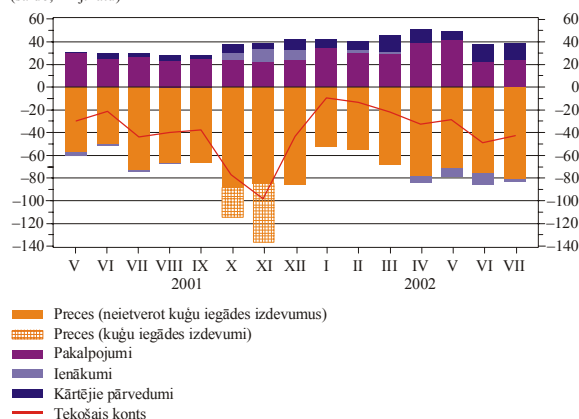
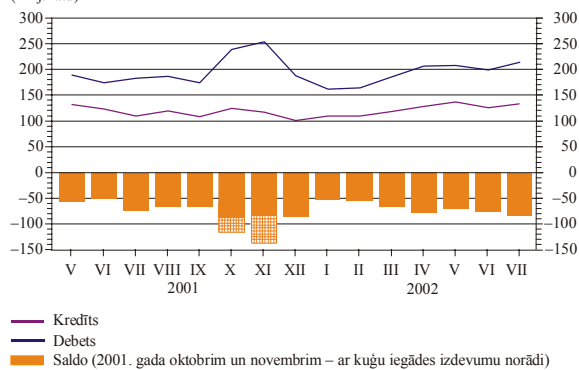
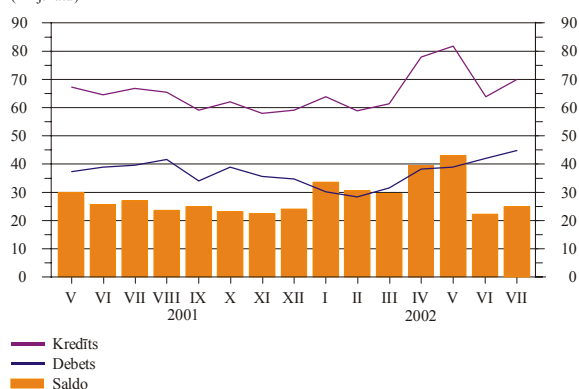
Pēc straujā nerezidentu tiešo investīciju ienākumu apjoma kāpuma iepriekšējos trijos mēnešos to apjoms jūlijā samazinājās. Nerezidentu ienākumu apjoms jūlijā par 0.8 milj. latu pārsniedza rezidentu ienākumu apjomu, un salīdzinājumā ar iepriekšējā gada atbilstošo periodu ienākumu negatīvais saldo būtiski nemainījās.

Kārtējo pārvedumu pozitīvais saldo salīdzinājumā ar iepriekšējā gada atbilstošo periodu palielinājās par 11.7 milj. latu. Kāpumu noteica privātā sektora saņemto pārvedumu apjoma pieaugums sakarā ar to, ka, sākot ar 2002. gadu, maksājumu bilancē tiek ietverta informācija par tiem privātpersonu ārējiem maksājumiem, kurus tās veikušas, izmantojot banku pakalpojumus.

Kapitāla un finanšu konta pozitīvais saldo bija 45.5 milj. latu.

Tiešo investīciju pozitīvais saldo bija 15.7 milj. latu. Ārvalstu tiešo investīciju veidā Latvijā tika ieguldīti 17.4 milj. latu. Lielākā tiešo investīciju daļa ieguldīta uzņēmumu pašu kapitālā un reinvestētās peļņas veidā.

Portfeļieguldījumu negatīvo saldo (8.2 milj. latu) noteica nerezidentu īpašumā esošo Latvijas uzņēmumu akciju apjoma kritums. Savukārt rezidentiem piederošais ārvalstu vērtspārīru portfelis samazinājās par 3.8 milj. latu.

TEKOŠAIS KONTS  
(saldo; milj. latu)PRECES  
(milj. latu)PAKALPOJUMI  
(milj. latu)

## MĒNEŠA MAKSĀJUMU BILANCE (PAMATRĀDĪTĀJI)

(saldo; milj. latu)

	Tekošais konts					Kapitāla konts	Finanšu konts					Novirze	
	Preces <sup>1</sup>	Pakalpojumi	Ienākumi	Kārtējie pārvedumi	Tiešās investīcijas		Portfeļieguldījumi	Atvasinātie finanšu instrumenti	Citi ieguldījumi	Rezerves aktīvi			
<b>2001</b>													
V	-29.7	-57.2	29.8	-3.2	0.9	3.3	16.2	27.4	8.0	-1.0	-26.4	8.2	10.3
VI	-21.8	-51.0	25.6	-0.4	4.0	2.5	31.9	9.5	-103.6	1.6	137.7	-13.2	-12.6
VII	-44.4	-73.3	26.9	-1.0	2.9	1.7	39.6	16.7	-48.5	-1.7	99.8	-26.7	3.1
VIII	-39.7	-66.5	23.6	-0.7	3.8	1.9	46.1	43.4	50.9	-0.1	-61.3	13.2	-8.2
IX	-37.7	-66.1	24.9	0.2	3.2	1.3	42.6	6.2	4.5	1.8	25.6	4.5	-6.2
X	-76.8	-114.1	23.0	7.7	6.7	2.5	39.7	20.4	-2.5	-3.7	48.4	-22.9	34.6
XI	-98.5	-136.7	22.2	12.1	3.9	2.4	53.5	15.7	142.2	-0.4	7.1	-111.1	42.5
XII	-43.7	-85.7	24.1	8.4	9.4	1.8	96.4	-74.0	88.3	4.4	106.4	-28.6	-54.5
<b>2002</b>													
I	-9.8	-52.1	33.5	1.4	7.5	0.9	19.2	20.4	4.3	-2.7	-3.2	0.4	-10.3
II	-14.1	-54.4	30.5	2.5	7.3	0.1	11.8	24.3	-11.3	1.2	-15.6	13.2	2.2
III	-22.0	-67.7	29.4	1.2	15.2	1.6	28.4	27.3	-24.0	1.1	29.1	-5.1	-8.0
IV	-32.7	-78.1	39.4	-5.3	11.3	0.4	22.1	17.4	-52.5	-0.7	46.0	11.9	10.2
V	-29.0	-71.2	42.8	-7.1	6.5	0.9	45.4	24.3	-35.8	6.8	40.6	9.5	-17.3
VI	-48.0	-76.0	22.0	-9.5	15.5	0.6	38.7	47.4	25.6	-2.0	-43.1	11.0	8.7
VII	-42.6	-81.4	25.0	-0.8	14.6	1.0	44.5	15.7	-8.2	-2.9	28.5	11.4	-2.9

## TEKOŠAIS KONTS UN KAPITĀLA KONTS

(milj. latu)

	Tekošais konts										Kapitāla konts			
	Kredits		Debets		Preces <sup>1</sup>		Pakalpojumi		Ienākumi		Kārtējie pārvedumi		Kredits	Debets
<b>2001</b>														
V	222.2	252.0	132.7	189.9	66.9	37.1	14.4	17.6	8.3	7.3	4.2	0.9		
VI	213.0	234.8	123.4	174.4	64.3	38.7	14.4	14.8	10.8	6.8	2.7	0.2		
VII	201.1	245.5	109.4	182.6	66.3	39.4	14.1	15.1	11.2	8.3	2.8	1.0		
VIII	211.4	251.2	120.4	186.9	65.1	41.5	14.0	14.7	11.9	8.1	2.3	0.5		
IX	191.2	228.9	108.3	174.4	58.8	33.9	13.6	13.4	10.4	7.1	2.0	0.7		
X	216.6	293.4	125.1	239.2	61.8	38.8	15.0	7.3	14.7	8.0	2.9	0.4		
XI	203.3	301.8	117.4	254.1	57.7	35.6	15.8	3.7	12.3	8.4	2.7	0.3		
XII	192.5	236.2	101.8	187.5	58.8	34.7	14.6	6.1	17.3	7.9	2.4	0.6		
<b>2002</b>														
I	206.9	216.6	110.1	162.2	63.4	30.0	14.7	13.4	18.6	11.1	1.5	0.5		
II	201.0	215.2	110.2	164.6	58.6	28.2	14.3	11.8	17.9	10.6	0.7	0.7		
III	219.1	241.1	118.1	185.9	60.9	31.5	14.9	13.8	25.2	9.9	2.3	0.7		
IV	241.2	274.0	129.2	207.3	77.4	38.0	12.8	18.1	21.8	10.5	1.0	0.6		
V	250.8	279.8	136.6	207.8	81.5	38.7	14.1	21.2	18.6	12.1	1.1	0.2		
VI	231.9	279.9	126.8	202.8	64.0	41.9	14.5	24.1	26.6	11.1	0.9	0.4		
VII	240.8	283.4	131.2	212.6	69.7	44.7	13.9	14.7	26.0	11.4	1.8	0.9		

Citu ieguldījumu pozitīvo saldo (28.5 milj. latu) noteica rezidentu piesaistīto aizņēmumu apjoma kāpums. Citu ieguldījumu pasīvi pieauga par 49.2 milj. latu, jo banku veikto aizņēmumu (no nebankām piesaistīto termiņnoguldījumu) apjoms bija lielāks par nerezidentu pieprasījuma noguldījumu samazinājumu. Bankām veicot īstermiņa noguldījumus, pieauga arī citu ieguldījumu aktīvi. Banku citu ieguldījumu saldo bija pozitīvs (36.3 milj. latu).

<sup>1</sup> Postenis "Preces" ietver vispārējās nozīmes preces un preces pārstrādei (šo divu posteņu pamatinformācijas avots ir Latvijas Republikas Centrālās statistikas pārvaldes publicētā ārējās tirdzniecības statistika), kā arī preču remontu, transporta organizāciju iegādātās preces un nemonētāro zeltu. Latvijas Republikas Centrālās statistikas pārvaldes apkopotie vispārējās nozīmes preču eksporta un preču importa dati ir koriģēti atbilstoši maksājumu bilances sagatavošanas metodoloģijai.

## TEKOŠAIS KONTS. IENĀKUMI

(milj. latu)

	Ienākumi		Ieguldījumu ienākumi									
			Atlīdzība nodarbinātajiem				Tiešās investīcijas		Portfeļieguldījumi		Citi ieguldījumi	
	Kredīts	Debets	Kredīts	Debets	Kredīts	Debets	Kredīts	Debets	Kredīts	Debets	Kredīts	Debets
2001												
V	14.4	17.6	5.6	0.3	8.8	17.3	0.3	11.1	4.5	0.8	4.0	5.4
VI	14.4	14.8	5.6	0.3	8.8	14.6	0.3	8.6	4.5	0.8	4.0	5.2
VII	14.1	15.1	5.9	0.3	8.2	14.9	0.1	8.9	5.0	0.8	3.1	5.1
VIII	14.0	14.7	6.0	0.3	8.0	14.4	0.1	8.9	4.8	0.8	3.1	4.7
IX	13.6	13.4	5.6	0.3	8.1	13.2	0.1	7.4	4.9	0.7	3.1	5.0
X	15.0	7.3	6.8	0.3	8.2	7.1	-0.1	0.4	4.5	0.9	3.8	5.8
XI	15.8	3.7	6.7	0.3	9.1	3.4	-0.1	-3.4	5.4	1.6	3.8	5.2
XII	14.6	6.1	6.7	0.3	7.9	5.9	-0.1	-1.1	4.0	1.4	4.0	5.6
2002												
I	14.7	13.4	6.8	0.2	7.9	13.2	0.4	6.5	4.1	1.2	3.4	5.4
II	14.3	11.8	6.8	0.2	7.5	11.5	0.4	5.9	3.8	1.2	3.2	4.4
III	14.9	13.8	6.7	0.2	8.3	13.6	0.4	6.9	4.3	1.3	3.5	5.4
IV	12.8	18.1	5.4	0.2	7.4	17.9	0.1	10.5	4.0	1.2	3.2	6.2
V	14.1	21.2	7.0	0.2	7.1	21.0	0.2	15.5	3.9	1.2	3.0	4.3
VI	14.5	24.1	7.0	0.2	7.6	23.8	0.2	17.4	3.8	1.3	3.6	5.2
VII	13.9	14.7	6.6	0.2	7.3	14.5	0.2	9.9	4.3	1.2	2.7	3.3

## FINANŠU KONTS. TIEŠĀS INVESTĪCIJAS

(saldo; milj. latu)

	Tiešās investīcijas									
			Pašu kapitāls		Reinvestētā peļņa		Cits kapitāls		Atvasinātie finanšu instrumenti	
			Ārvalstīs	Latvijā	Ārvalstīs	Latvijā	Ārvalstīs	Latvijā	Ārvalstīs	Latvijā
2001										
V	-1.1	28.5	-0.8	12.6	-0.2	5.6	-0.1	10.4	0	-0.1
VI	2.9	6.5	-0.4	8.1	-0.2	6.3	3.5	-7.9	0	0
VII	-0.4	17.1	0.1	5.0	-0.1	6.4	-0.5	5.7	0	0
VIII	-0.8	44.2	-0.4	2.9	-0.1	7.6	-0.3	33.7	0	0
IX	-1.0	7.2	-0.5	6.1	-0.1	6.0	-0.4	-4.9	0	0
X	2.1	18.3	1.4	27.9	0.1	-1.5	0.6	-8.1	0	0
XI	0.8	14.8	0.3	27.1	0.1	-5.3	0.4	-7.0	0	0
XII	0.1	-74.1	-0.4	20.0	0.1	-3.0	0.4	-91.2	0	0
2002										
I	-2.8	23.2	-2.5	17.7	-0.2	4.5	-0.1	1.0	0	0
II	-3.0	27.3	-2.7	21.4	-0.2	3.9	-0.1	2.0	0	0
III	-3.0	30.2	-2.5	23.8	-0.2	4.9	-0.2	1.6	0	0
IV	-1.1	18.5	-0.1	3.2	-0.1	6.2	-0.8	9.1	0	0
V	-0.5	24.8	-0.1	13.3	-0.2	7.7	-0.3	3.8	0	0
VI	-0.4	47.8	0	22.5	-0.2	8.6	-0.3	16.7	0	0
VII	-1.8	17.4	-0.9	7.5	-0.2	8.1	-0.6	1.8	0	0

Latvijas valdībai veicot ar saņemtajiem ārvalstu kredītiem saistītus maksājumus un Latvijas Bankai izpildot valūtas mijmaiņas darījumu līgumsaistības, rezerves aktīvi jūlijā samazinājās par 11.4 milj. latu.

## FINANŠU KONTS. PORTFEĻIEGULDĪJUMI UN ATVASINĀTIE FINANŠU INSTRUMENTI

(saldo; milj. latu)

	Portfeļieguldījumi										Atvasinātie finanšu instrumenti	
	Aktīvi	Pasīvi	Līdzdalības vērtspapīri		Parāda vērtspapīri						Aktīvi	Pasīvi
			Aktīvi	Pasīvi	Aktīvi			Pasīvi				
					Obligācijas un parādzīmes	Naudas tirgus instrumenti		Obligācijas un parādzīmes	Naudas tirgus instrumenti			
2001												
V	1.0	6.9	5.0	0.3	-4.0	-18.0	14.0	6.6	6.6	0	-1.0	0
VI	-94.3	-9.2	-21.8	-0.7	-72.5	-13.1	-59.4	-8.5	-8.5	0	0.5	1.0
VII	-45.4	-3.0	3.1	-0.4	-48.6	-46.5	-2.1	-2.6	-2.6	0	-0.3	-1.4
VIII	55.4	-4.5	-6.4	-0.3	61.7	31.6	30.2	-4.2	-4.2	0	0.5	-0.6
IX	4.8	-0.3	-3.7	-0.3	8.5	-9.9	18.5	0	0	0	0.1	1.7
X	-4.1	1.6	17.4	1.5	-21.6	29.1	-50.6	0.1	-0.1	0.3	-1.9	-1.7
XI	45.1	97.1	5.2	1.3	39.9	39.4	0.5	95.8	95.6	0.3	0.5	-0.8
XII	95.1	-6.8	6.9	0.3	88.2	4.0	84.2	-7.1	-7.4	0.3	0.8	3.6
2002												
I	6.0	-1.7	-0.2	1.3	6.2	0.7	5.5	-3.0	-2.8	-0.3	-4.5	1.8
II	-2.3	-9.0	0	0.6	-2.3	-6.3	4.1	-9.5	-9.3	-0.3	1.0	0.1
III	-34.2	10.2	-12.9	18.3	-21.3	-20.9	-0.3	-8.1	-7.9	-0.3	0.8	0.2
IV	-52.3	-0.3	-1.2	0.5	-51.1	-53.9	2.9	-0.8	-0.7	0	-1.8	1.1
V	-29.0	-6.8	2.1	-4.0	-31.1	-34.6	3.6	-2.8	-2.8	0	0.7	6.1
VI	11.6	13.9	-0.5	16.4	12.1	5.9	6.2	-2.4	-2.4	0	-6.4	4.4
VII	3.8	-12.0	0.4	-13.2	3.3	-3.2	6.6	1.2	1.2	0	1.2	-4.1

## FINANŠU KONTS. CITI IEGULDĪJUMI

(saldo; milj. latu)

	Citi ieguldījumi									
	Aktīvi	Pasīvi	Monetārās iestādes		Valdība		Bankas		Citi sektori	
			Aktīvi	Pasīvi	Aktīvi	Pasīvi	Aktīvi	Pasīvi	Aktīvi	Pasīvi
2001										
V	-37.1	10.7	0	-3.1	-0.9	0.1	-42.7	19.1	6.5	-5.4
VI	-14.8	152.5	-0.1	-1.5	-0.2	-0.5	-21.1	143.4	6.5	11.1
VII	67.7	32.1	0.1	-1.4	1.0	1.0	61.5	28.2	5.1	4.3
VIII	-68.1	6.8	-0.1	0	0.2	2.1	-73.8	2.5	5.7	2.2
IX	11.4	14.1	0	0.3	0.3	-1.4	6.1	12.2	5.0	3.0
X	-33.2	81.6	0.1	-0.1	-0.3	2.3	-42.3	48.3	9.4	31.0
XI	-148.9	156.0	0	0	-4.0	1.4	-158.2	122.5	13.3	32.2
XII	67.7	38.6	-0.1	-1.2	0.2	-0.1	63.6	8.0	4.0	32.0
2002										
I	-70.9	67.7	0.1	10.8	0.5	0.2	-52.9	53.3	-18.6	3.5
II	13.5	-29.1	0	-12.6	0	0.7	15.8	-17.8	-2.3	0.6
III	-52.1	81.2	-0.1	6.7	1.5	-1.9	-50.8	85.1	-2.7	-8.7
IV	44.8	1.1	0	-6.7	2.0	-1.0	41.6	7.3	1.3	1.5
V	26.0	14.6	0.1	0.1	0.1	0.2	27.7	24.9	-1.9	-10.5
VI	-80.8	37.7	0	1.0	-0.9	-1.5	-104.0	17.8	24.1	20.3
VII	-20.7	49.2	0.2	-4.0	0.2	0	-16.3	52.6	-4.7	0.6

Dažkārt sakarā ar datu elektroniskās apstrādes tehnoloģijas specifiku skaitļu noapaļošanas dēļ iespējamas nelielas atšķirības starp uzrādīto kopējo apjomu un saskaitāmo kopsummu.

Latvijas maksājumu bilances pamatrādītāji visagrāk tiek publicēti Latvijas Bankas interneta lapā ([www.bank.lv](http://www.bank.lv)).