

IEGULDĪJUMU PĀRVALDES SABIEDRĪBU UN IEGULDĪJUMU FONDU DARBĪBA

VISPĀRĪGĀ INFORMĀCIJA

2010. gada 1. ceturkšņa beigās Latvijas Republikā darbojās 16 ieguldījumu pārvaldības sabiedrības, kas pārvaldīja 33 ieguldījumu fondus (22 atvērtos un 11 slēgtos fondus). Emitēto ieguldījumu apliecību skaits 2010. gada 1. ceturksnī palielinājās un sasniedza 78 milj.

2010. gada 1. ceturkšņa beigās 10 ieguldījumu pārvaldes sabiedrības piedāvāja arī 27 valsts fondēto pensiju shēmas ieguldījumu plānus, savukārt 18 ārvalstu ieguldījumu fondus pārvaldošajām sabiedrībām Latvijas teritorijā bija atļauts laist publiskajā apgrozībā pārvaldīšanā esošo ieguldījumu fondu ieguldījumu apliecības.

Pārskata ceturkšņa laikā kopējie ieguldījumu pārvaldes sabiedrību aktīvi samazinājās par 5.0% un marta beigās sasniedza 16.6 milj. latu.

2010. gada 1. ceturksnī ieguldījumu pārvaldes sabiedrības kopā pēc nodokļu nomaksas nopelnīja 1,026 milj. latu¹ (2009. gada attiecīgajā periodā – 957 tūkst. latu), savukārt sabiedrību vidējā aktīvu atdeve (ROA) sasniedza 24.1%, bet vidējā kapitāla atdeve (ROE) – 27.6% (2009. gada 31. martā – 26.2% un 23.4%).

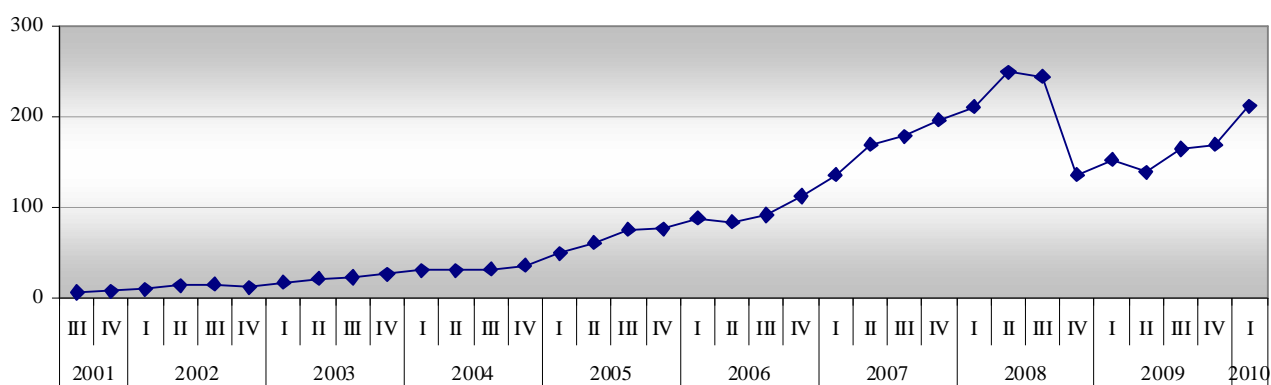
IEGULDĪJUMU FONDI

2010. gada 1. ceturkšņa laikā kopējie ieguldījumu fondu aktīvi palielinājās par 42.3 milj. latu jeb par 25%, un to apmērs marta beigās sasniedza 211.3 milj. latu (sk. 1. att.).

1. attēls

IEGULDĪJUMU FONDU AKTĪVI

(milj. latu)



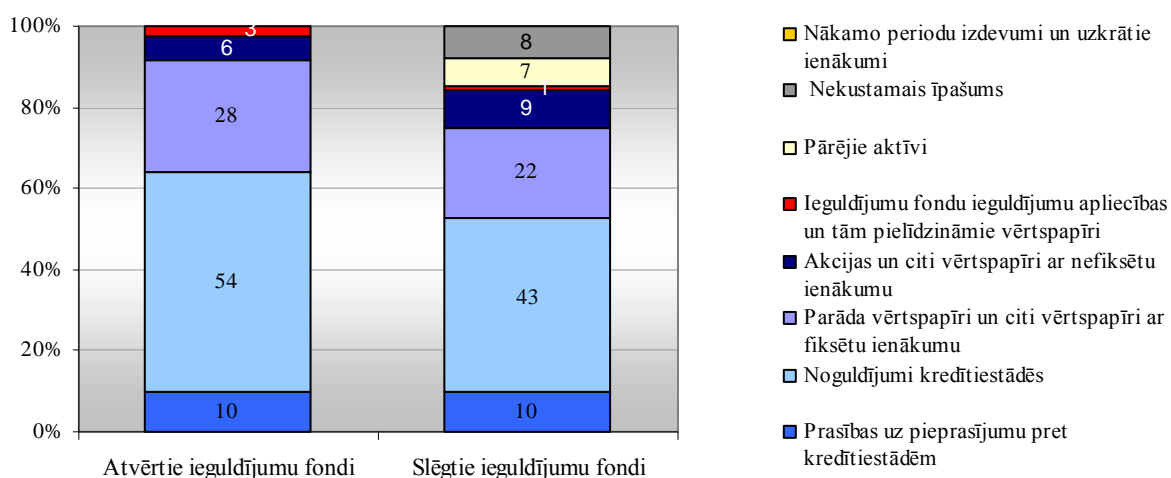
Ieguldījumu fondu aktīvu struktūra atspoguļo fondiem atļautos ieguldījumu veidus, t.i., atvērtajiem ieguldījumu fondiem ieguldīt fonda līdzekļus finanšu instrumentos un noguldījumos kredītiestādēs, savukārt slēgtajiem fondiem – ieguldīt arī nekustamajā īpašumā. Atvērto ieguldījumu fondu aktīvu īpatsvars kopējos ieguldījumu fondu aktīvos pārskata ceturkšņa beigās sasniedza 77.3% (2009. gada 31. martā – 73.7%). Atvērto ieguldījumu fondu ieguldījumi galvenokārt tika veikti termiņnoguldījumos kredītiestādēs – 54.2%, parāda

¹ Neauditēti dati.

vērtspapīros u.c. vērtspapīros ar fiksētu ienākumu – 27.7%, kā arī prasībās uz pieprasījumu pret kredītiestādēm un akcijās u.c. vērtspapīros ar nefiksētu ienākumu – 9.7% un 5.9% (2009. gada 31. martā attiecīgi – 48%, 32%, 14% un 4%). Savukārt slēgtie ieguldījumu fondi pārskata ceturksnī strauji palielināja ieguldījumus kredītiestādēs, sasniedzot 43% no visiem slēgto ieguldījumu fondu ieguldījumiem, un tajā pašā laikā samazināja ieguldījumus nekustamajā īpašumā līdz 7.6%, ieguldījumi prasībām uz pieprasījumu pret kredītiestādēm bija 9.8%, parāda vērtspapīros u.c. vērtspapīros ar fiksētu ienākumu – 22% (2009. gada 31. martā attiecīgi – 4%, 67%, 6% un 16.9%) (sk. 2. att.).

2. attēls

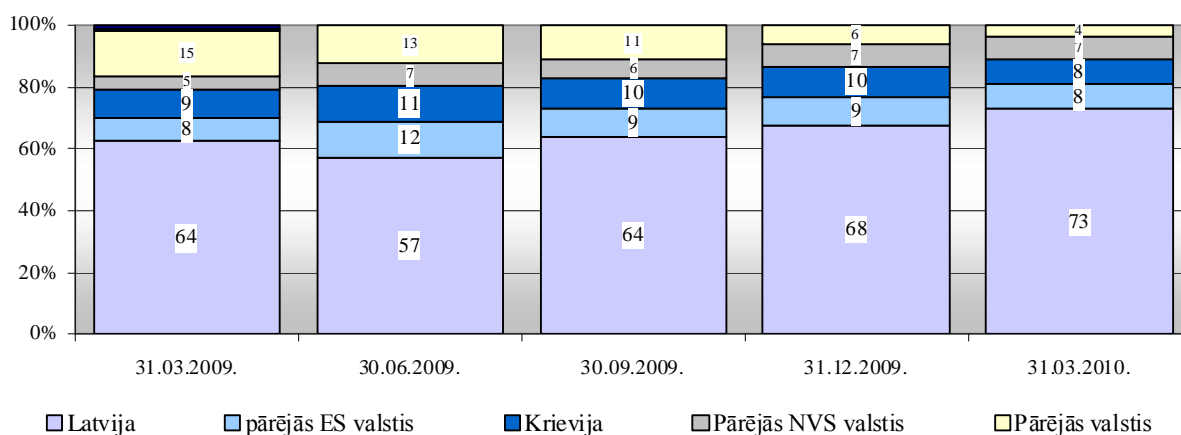
IEGULDĪJUMU FONDU FINANŠU INSTRUMENTU PORTFELIS SADALĪJUMĀ PA FINANŠU INSTRUMENTU VEIDIEM (31.03.2010.)



Ieguldījumu apmērs Latvijā 2010. gada 1. ceturkšņa beigās bija 143.2 milj. latu jeb 73.1% no kopējiem ieguldījumiem (sk. 3. att.). Ieguldījumu fondu ieguldījumu portfeli esošo ārvalstu emitentu finanšu instrumentu apmērs 2010. gada 1. ceturkšņa beigās sasniedza 52.6 milj. latu, no kuriem 30% bija izvietoti Krievijā, 30.3% – pārējās ES valstīs, 24.6% – pārējās NVS valstīs un 15.1% – pārējo valstu emitentu finanšu instrumentos.

3. attēls

IEGULDĪJUMU FONDU FINANŠU INSTRUMENTU PORTFEĻA GEOGRĀFISKAIS IZVIETOJUMS (procentos)



Ieguldījumu fondu galvenais ienākumu postenis – procentu ienākumi (85.6%) – pārskata ceturksnī, salīdzinot ar 2009. gada 1. ceturksni, samazinājās par 78.3%, savukārt ienākumi no nekustamā īpašuma izīrēšanas un iznomāšanas (12.0%) šajā pašā periodā pieauga par 149.7% (2009. gada 31. martā attiecīgi – 97.4% un 1.2%).

Būtiskākie ieguldījumu fondu pārvaldīšanas izdevumu posteņi – atlīdzība ieguldījumu pārvaldes sabiedrībai² un pārējie fonda pārvaldes izdevumi, kā arī atlīdzība turētājbankai³ – 2010. gada 1. ceturkšņa beigās veidoja attiecīgi 69.6%, 12.1% un 16.3% no visiem ieguldījumu fondu izdevumiem. Šo izdevumu posteņu attiecība pret fondu kopējiem aktīviem pārskata perioda beigās sasniedza attiecīgi 0.2%, 0.04% un 0.05% (2009. gada 31. martā – 0.3%, 0.02% un 0.6%).

Pārskata ceturkšņa beigās ieguldījumu rezultātā gūtais ieguldījumu fondu neto aktīvu pieaugums sasniedza 6.6 milj. latu (2009. gada 31. martā tas bija 3.7 milj. latu).

Ieguldījumu fondu vidējais gada ienesīgums⁴ 2010. gada 1. ceturksnī bija 2.7%, savukārt atvērto ieguldījumu fondu vidējais gada ienesīgums bija 2.1% un slēgtajiem ieguldījumu fondiem vidējais gada ienesīgums bija 33.7%.

² Atlīdzība, kas pienākas ieguldījumu sabiedrībai saskaņā ar fonda prospekta noteikumiem.

³ Komisijas nauda, kas pienākas turētājbankai saskaņā ar fonda prospekta noteikumiem.

⁴ Ieguldījumu apliecības vērtības izmaiņas gada laikā/ieguldījumu apliecības vērtība pirms 12 mēnešiem.