

VALSTS FONDĒTO PENSIJU SHĒMAS LĪDZEKĻU PĀRVALDĪŠANA

VISPĀRĪGĀ INFORMĀCIJA

2010. gada 31. martā valsts fondēto pensiju (pensiju sistēmas otrā līmeņa) līdzekļus pārvaldīja 10 ieguldījumu pārvaldes sabiedrības, piedāvājot 27 ieguldījumu plānus.

VALSTS FONDĒTO PENSIJU SHĒMAS DALĪBNIKI

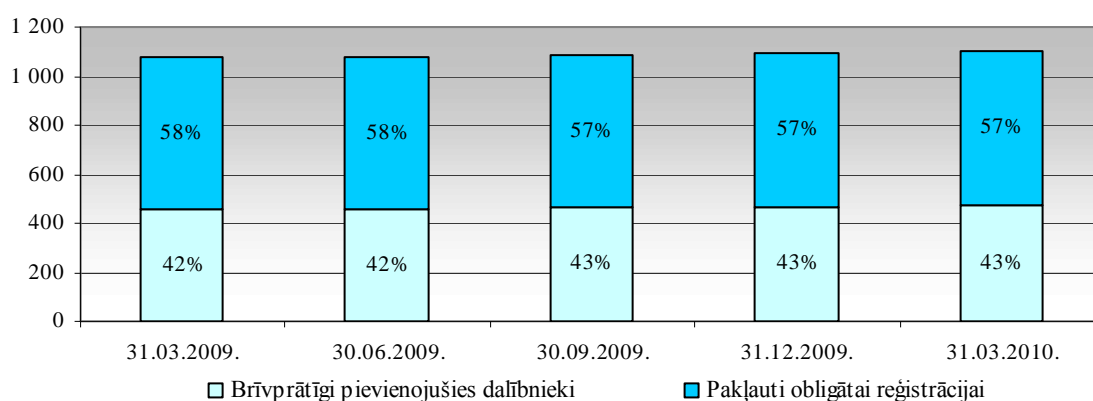
Līdz 2010. gada 31. martam valsts fondēto pensiju shēmas otrajam līmenim bija pievienojušies 1,102,838¹ dalībnieki jeb 96% no Latvijas ekonomiski aktīvajiem iedzīvotājiem².

630,164 jeb 57% no visiem valsts fondēto pensiju shēmas dalībniekiem tai bija pievienojušies obligātā kārtā³, savukārt 472,674 dalībnieki jeb 43% bija pievienojušies brīvprātīgi (sk. 1. att.).

1. attēls

VALSTS FONDĒTO PENSIJU SHĒMAS DALĪBNIĒKU STRUKTŪRA

(skaits perioda beigās; tūkst.)



2010. gada 1. ceturkšņa laikā 120,520 (10.9% no valsts fondēto pensiju shēmas dalībniekiem) valsts fondēto pensiju shēmas dalībnieki bija mainījuši ieguldījumu plānus.

VALSTS FONDĒTO PENSIJU SHĒMAS LĪDZEKĻI

2010. gada 31. martā valsts fondēto pensiju shēmas līdzekļu ieguldījumu plānu neto aktīvu apmērs salīdzinājumā ar 2009. gada 31. martu bija pieaudzis par 35% un sasniedza 746 milj. latu.

Turpinoties pasaules finanšu tirgus stabilizācijai, tā ir pozitīvi ietekmējusi valsts fondēto pensiju shēmas ieguldījumu plānu darbību. Vidējais valsts fondēto pensiju shēmas ieguldījumu plānu ienesīgums⁴ 2010. gada 31. martā bija 14% (2009. gada 31. martā tas bija 3.9%), atsevišķiem ieguldījumu plāniem ienesīgums bija robežās no 3.4% līdz 26.2% (2009. gada 31. martā – no -1.9% līdz 19.2%) (sk. 1. tabulu). Valsts fondēto pensiju shēmas ieguldījumu plānu darbības rezultātu nosaka attiecīgā ieguldījumu plāna veids – konservatīvais, sabalansētais vai aktīvais. Konservatīvo plānu līdzekļi pārsvarā tiek izvietoti zema riska aktīvos, un to vidējais ienesīgums bija 11.5%, savukārt sabalansēto un aktīvo ieguldījumu plānu darbības rezultāti ir visvairāk pakļauti finanšu tirgus svārstībām, un to vidējais ienesīgums attiecīgi bija 14.3% un 14.9%.

¹ Šeit un turpmāk izmantota Valsts sociālās apdrošināšanas aģentūras apkopotā informācija par valsts fondēto pensiju shēmas dalībniekiem.

² Centrālās statistikas pārvaldes informācija – www.csb.lv.

³ Visas personas, kas dzimušas pēc 1971. gada 1. jūlija un tiek reģistrētas valsts pensiju apdrošināšanai, Valsts sociālās apdrošināšanas aģentūra reģistrē par shēmas dalībniekiem obligātā kārtā.

⁴ Ieguldījumu plānu ienesīgums – ieguldījumu plāna daļas vērtības izmaiņas pret tās vērtību gada sākumā; izteikts gada procentos.

1. tabula

VALSTS FONDĒTO PENSIJU SHĒMAS LĪDZEKĻU DALĪJUMS IEGULDĪJUMU PLĀNU VEIDOS ATBILSTOŠI IEGULDĪJUMU PLĀNU VIDĒJAM SVĒRTAJAM IENESĪGUMAM

Ieguldījumu plānu veids	31.03.2009.			31.03.2010.		
	Vidējais svērtais ienesīgums gadā (%)	Plānu skaits	Tirgus daļa (% no kopējiem aktīviem)	Vidējais svērtais ienesīgums gadā (%)	Plānu skaits	Tirgus daļa (% no kopējiem aktīviem)
Konservatīvie	6.3 – 17.5	10	21.7	3.4 – 18.0	10	25.0
Sabalansētie	8.4 – 11.6	4	8.3	10.7 – 14.5	4	8.8
Aktīvie	-1.9 – 19.2	13	70.0	5.0 – 26.2	13	66.2

Ieguldījumu plānu pārvaldīšanas izdevumi veidojas no atlīdzības līdzekļu pārvaldītājam⁵, atlīdzības turētājbankai⁶ un pārējiem ieguldījumu plānu pārvaldes izdevumiem⁷. Ieguldījumu plānu pārvaldīšanai 2010. gada 1. ceturksnī tika izlietoti 1.5% no ieguldījumu plānu vidējiem neto aktīviem (no gada sākuma), attiecīgi konservatīvajiem plāniem – 1.2%, bet sabalansētajiem un aktīvajiem plāniem – 1.5% un 1.6%.

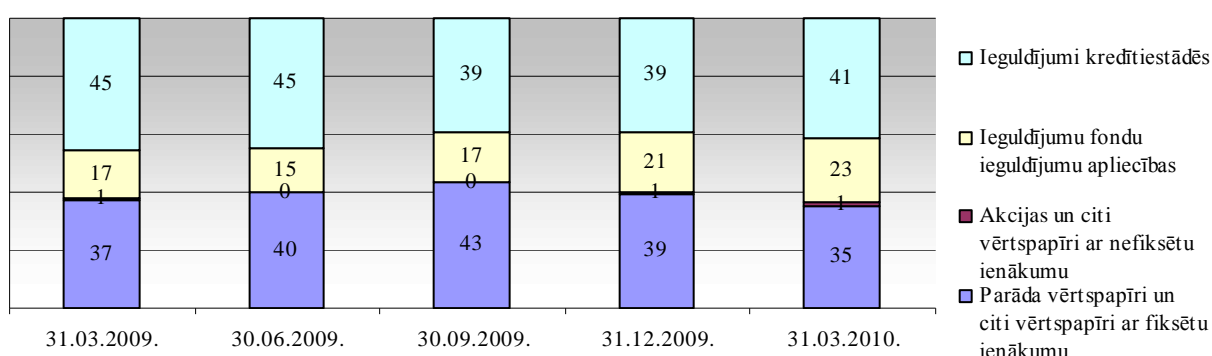
Valsts fondēto pensiju shēmas līdzekļu ieguldījumu plānu finanšu ieguldījumu apmērs 2010. gada 31. martā bija pieaudzis līdz 751 milj. latu un bija par 35.8% lielāks nekā 2009. gada 31. martā.

Ekonomikas stabilizācija un termiņnoguldījumu procentu likmju samazinājums ietekmēja arī izmaiņas ieguldījumu struktūrā. Ieguldījumi kredītiestādēs salīdzinājumā ar 2009. gada 31. martu samazinājās par 4 procentu punktiem un 2010. gada 31. martā sasniedza 41.2% jeb 309.2 milj. latu, kā arī par 2 procentu punktiem samazinājās ieguldījumi parāda vērtspapīros un citos vērtspapīros ar fiksētu ienākumu, sasniedzot 35.4% no visiem ieguldījumiem jeb 265.8 milj. latu. Savukārt ieguldījumi ieguldījumu fondu apliecībās tajā pašā laikā palielinājās par 5.6 procentu punktiem, sasniedzot 169.1 milj. latu jeb 22.5% no ieguldījumu kopsummas (sk. 2. att.).

2. attēls

VALSTS FONDĒTO PENSIJU SHĒMAS IEGULDĪJUMU STRUKTŪRA

(procentos)



Ieguldījumu īpatsvars Latvijā 2010. gada 31. martā bija 64.2% no ieguldījumu kopsummas jeb 481.6 milj. latu, savukārt 269.2 milj. latu bija ieguldīti 32 citās valstīs, kā arī starptautiskajās finanšu institūcijās (sk. 3. att.). Eiropas Savienības valstīs tika veikti 95.5% no ārvalstu ieguldījumiem.

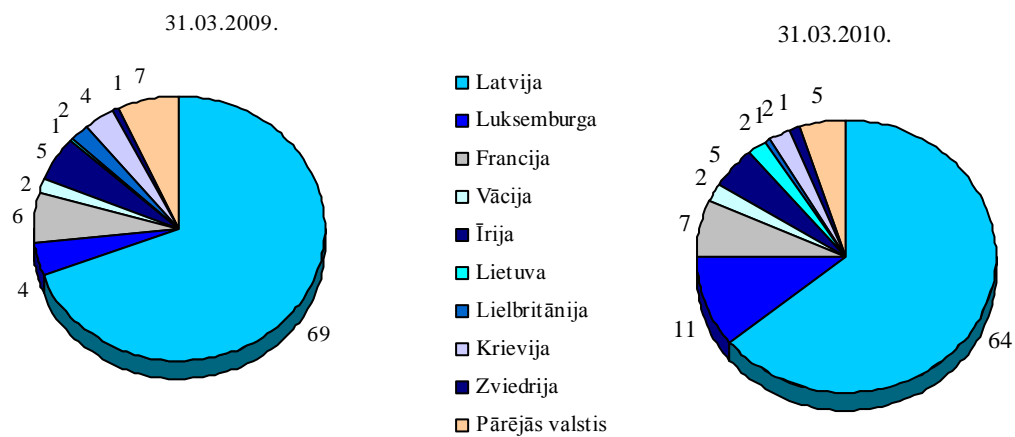
⁵ Komisijas nauda, kas pienākas līdzekļu pārvaldītājam saskaņā ar pārvaldīšanas līgumu.

⁶ Komisijas nauda, kas pienākas turētājbankai saskaņā ar pārvaldīšanas līgumu un turētājbankas līgumu.

⁷ Atlīdzība, kas pienākas revidentiem, kā arī citi ieguldījumu plāna pārvaldes izdevumi.

3. attēls

VALSTS FONDĒTO PENSIJU SHĒMAS LĪDZEKĻU ĢEOGRĀFISKAIS IZVIETOJUMS⁸
(procentos)



⁸ Vērtspāri (t.sk. ieguldījumu fondu ieguldījumu apliecības) sagrupēti atbilstoši vērtspāra emitenta izcelsmes (reģistrācijas) valstij.