

# Valsts fondētā pensiju shēma

Līdzekļu pārvaldīšana

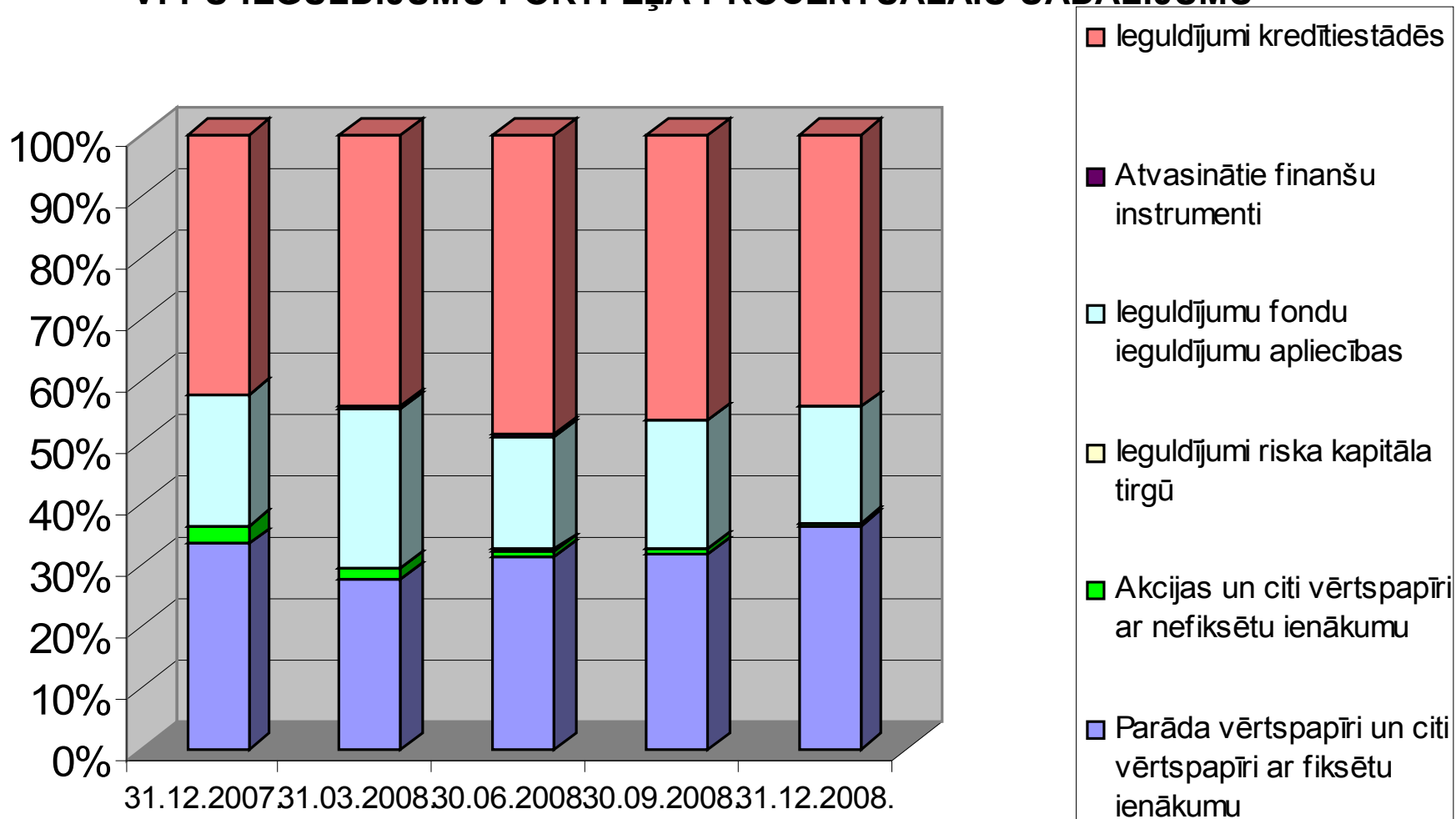
# VFPS dalībnieku struktūra

- Līdz 2008. gada 31. decembrim valsts fondēto pensiju shēmas otrajam līmenim bija pievienojušies 1,065,564[1] dalībnieki.
- 614,540 jeb 57.67% no visiem valsts fondēto pensiju shēmas dalībniekiem bija pievienojušies obligātā kārtā[2], savukārt 451,024 dalībnieki jeb 42.33% bija pievienojušies brīvprātīgi

[1] Šeit un turpmāk izmantota Valsts sociālās apdrošināšanas aģentūras apkopotā informācija par valsts fondēto pensiju shēmas dalībniekiem.

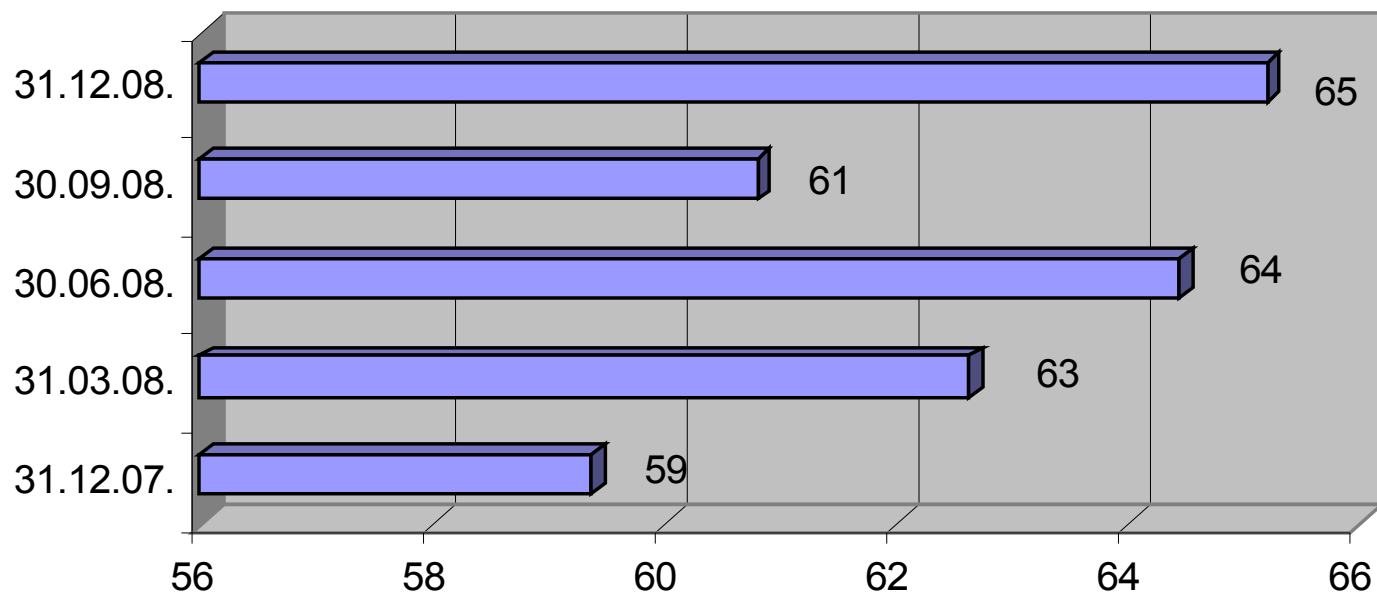
- [2] Visas personas, kas dzimušas pēc 1971. gada 1. jūlija un tiek reģistrētas valsts pensiju apdrošināšanai, Valsts sociālās apdrošināšanas aģentūra reģistrē par shēmas dalībniekiem obligātā kārtā.

## VFPS IEGULDĪJUMU PORTFEĻA PROCENTUĀLAIS SADALĪJUMS



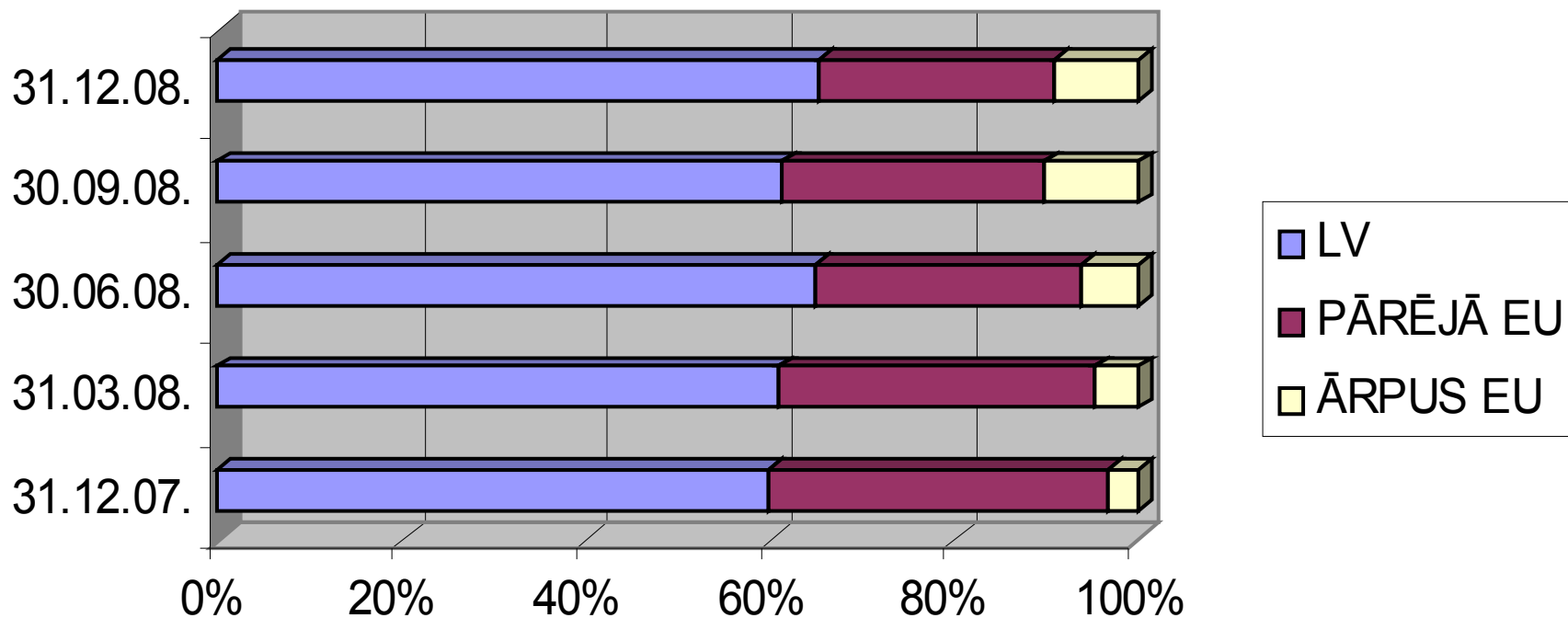
avots:fktk

## IEGULDĪJUMU LATVIJĀ PROCENTUĀLAIS ĪPATSVARŠ



avots: ftkk

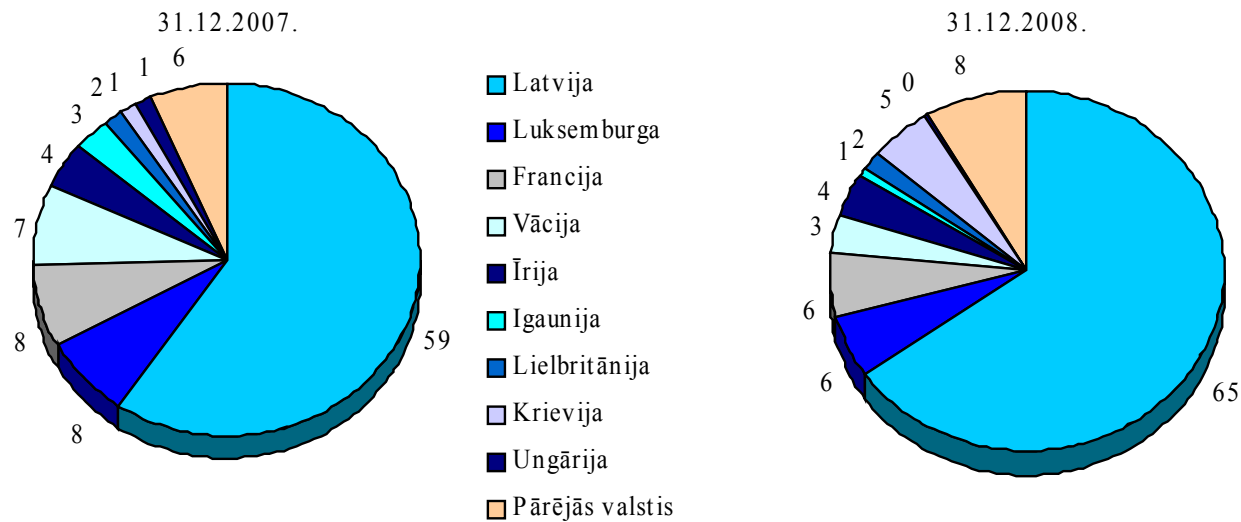
## IEGULDĪJUMU ĢEOGRĀFIJA



avots:fktk

# VALSTS FONDĒTO PENSIJU LĪDZEKĻU ĢEOGRĀFISKAIS IZVIETOJUMS[1]

(procentos)



[1] Vērtspapīri (t.sk. ieguldījumu fondu ieguldījumu apliecības) sagrupēti atbilstoši vērtspapīra emitenta izcelsmes (reģistrācijas) valstij.

# VFPS līdzekļu pārvaldīšana

VFPS līdzekļus pārvalda privātie līdzekļu pārvaldītāji – ieguldījumu pārvaldes sabiedrības, kam izsniegta speciāla licence.

Pašlaik VFPS līdzekļus pārvalda 10 privātie pārvaldītāji, kas piedāvā 27 ieguldījumu plānus.

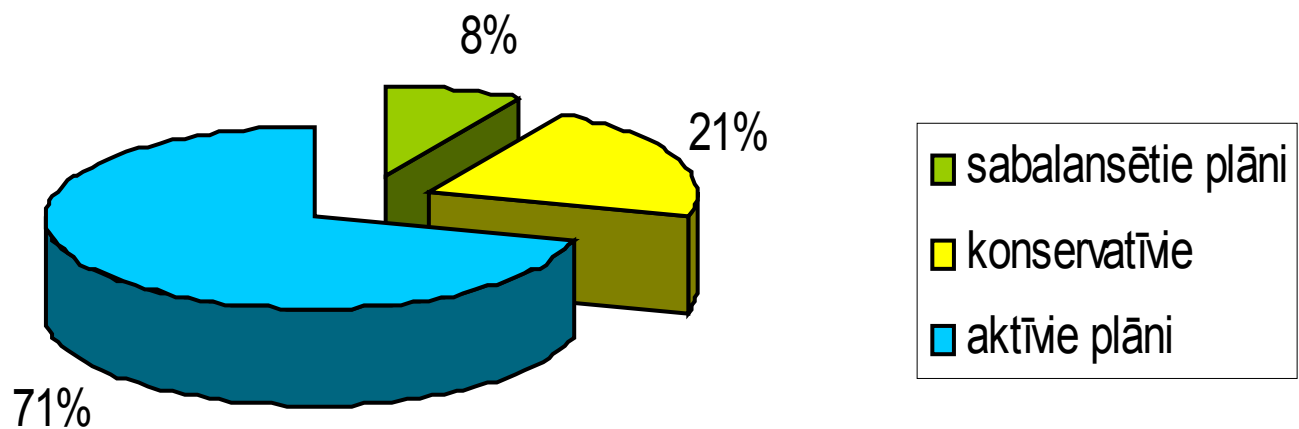
# Ieguldījumu plānu dalījums grupās pēc ieguldījumu politikas (VSAA dalījums)

<b>Konservatīvie plāni</b>
LKB Krājfondi IP "KLASIKA"
Invalda konservatīvais IP
GE Money BLŪZS (BTB konservatīvais IP)
Hansa pensiju IP "Stabilitāte"
NORVIK IPS plāns "Daugava"
"DnB NORD 1" Konservatīvais IP
Parex Universālais pensiju plāns
SEB Latvijas plāns
Hipo Fondi IP "Jūrmala"
Nordea KONSERVATĪVAIS PLĀNS

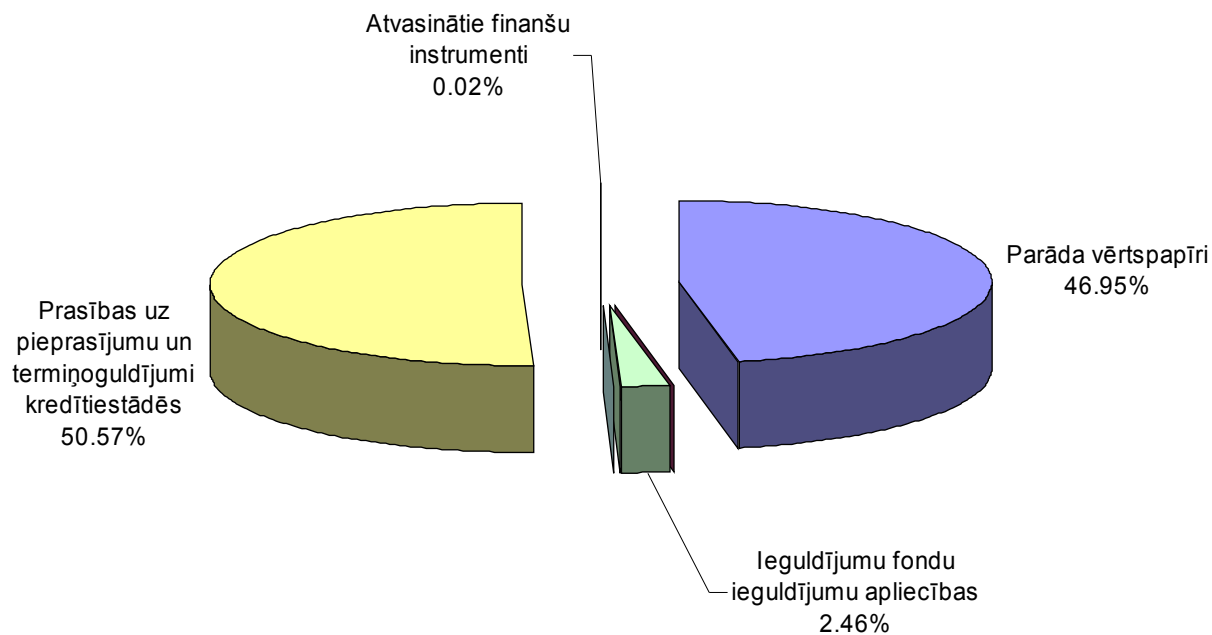
<b>Sabalansētie plāni</b>
LKB Krājfondi IP "KOMFORTS"
NORVIK IPS ieguldījumu plāns "Venta"
"DnB NORD 2" Sabalansētais IP
SEB sabalansētais plāns
GE Money "Džezs"

<b>Aktīvie plāni</b>
LKB Krājfondi IP "EKSTRA"
LKB Krājfondi IP "EKSTRA PLUS"
Invalda universālais IP
GE Money DŽEZS (BTB aktīvais IP)
Hansa pensiju IP "Dinamika"
NORVIK IPS plāns "Gauja"
"DnB NORD 3" Aktīvais IP
SEB aktīvais plāns
SEB Eiropas plāns
Parex Aktīvais pensiju plāns
Hipo Fondi IP "Rivjera"
Hipo Fondi IP "Safari"
NORDEA AKTĪVAIS PLĀNS

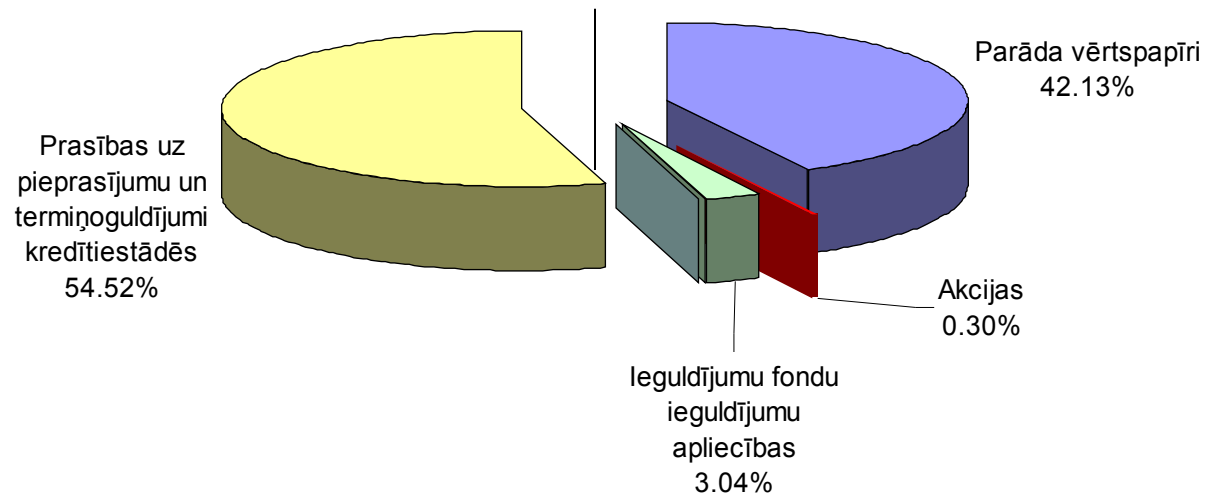
## VFPS sadalījums pēc ieguldījumu stratēģijām



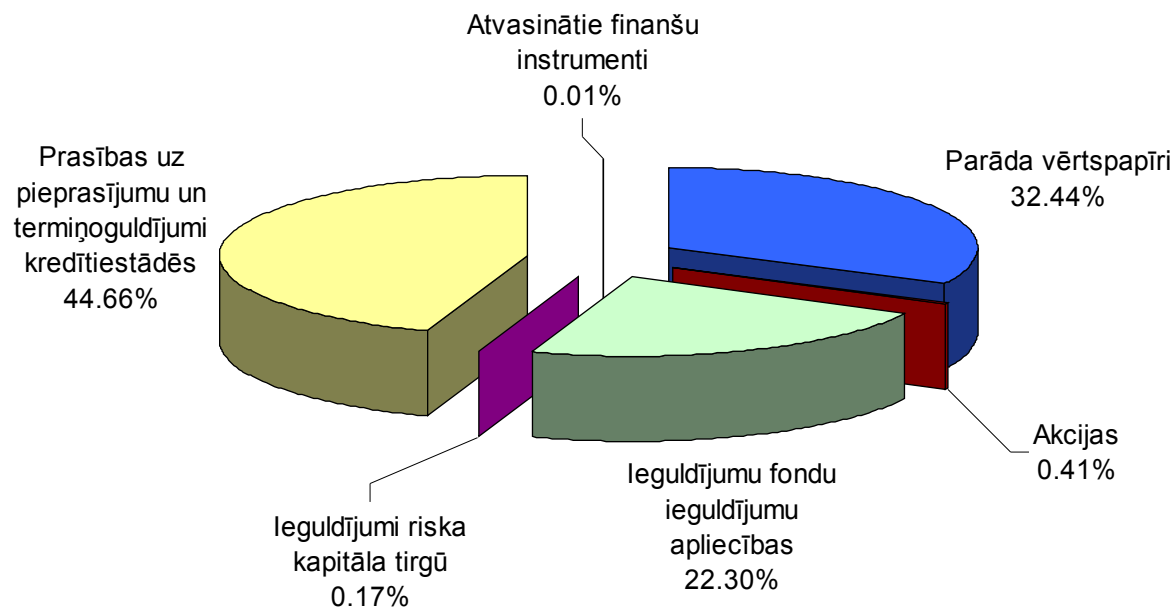
# Konservatīvo ieguldījumu plānu portfeļa ieguldījumu struktūra



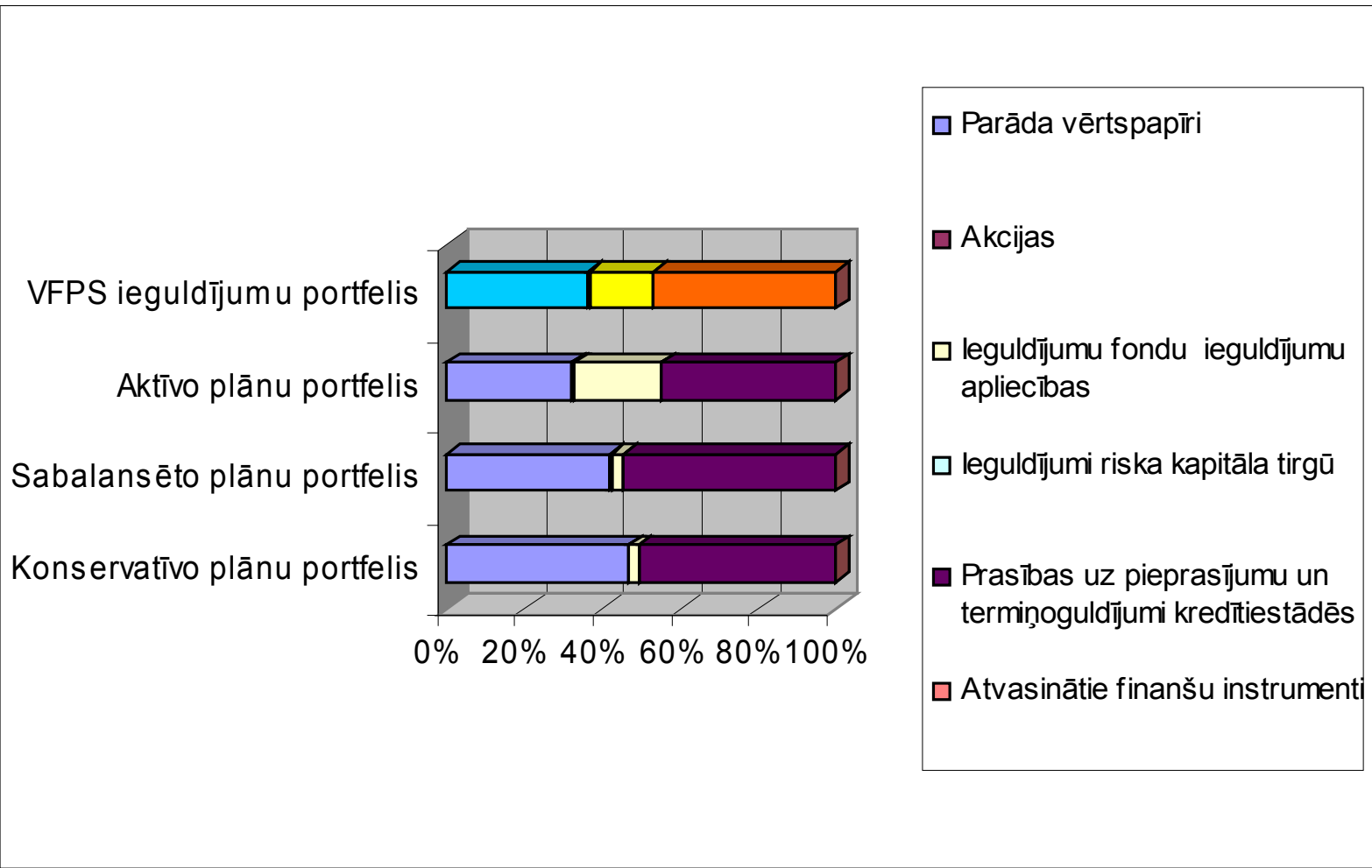
# Sabalansēto ieguldījumu plānu portfeļa ieguldījumu struktūra



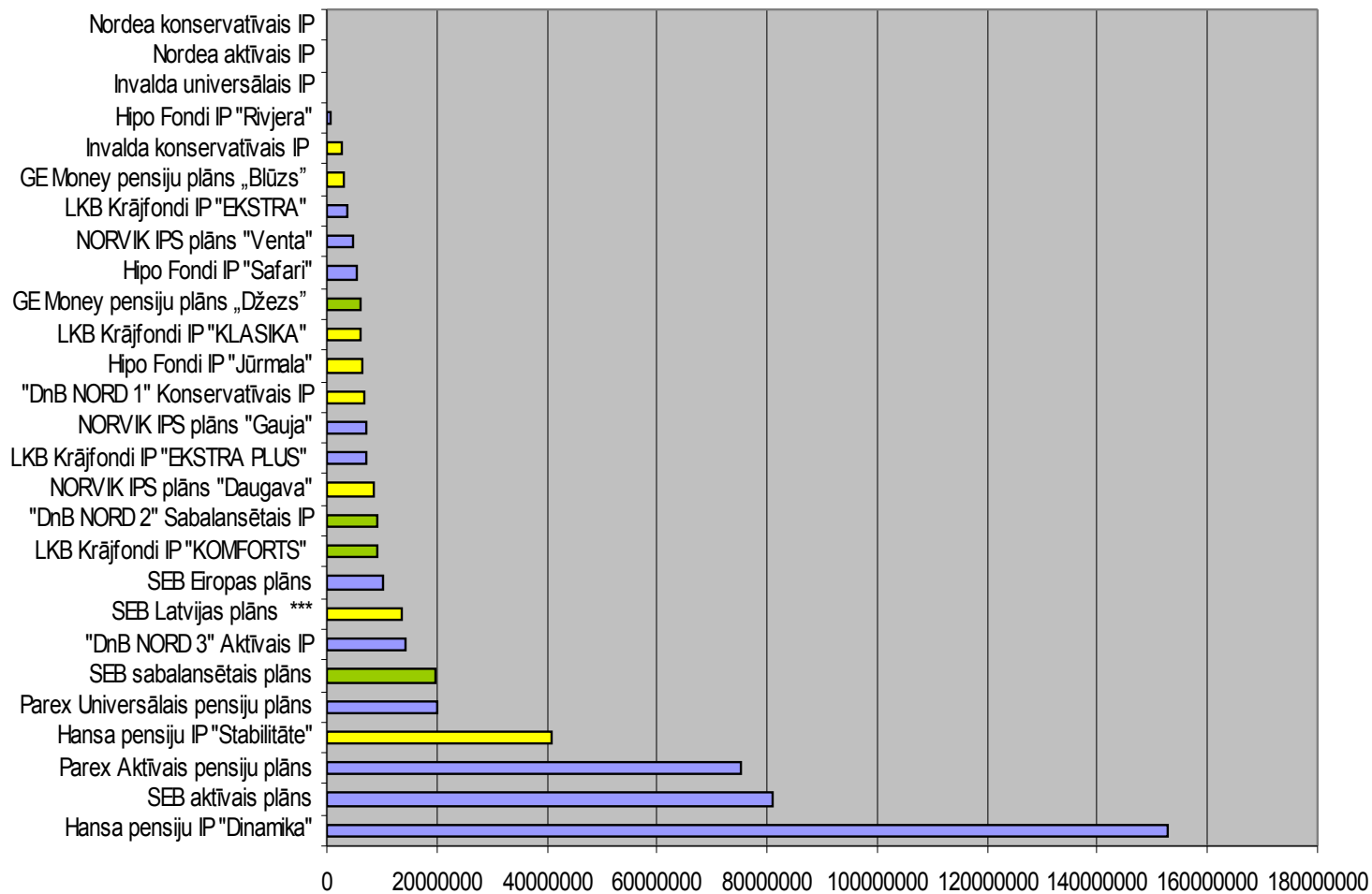
# Aktīvo ieguldījumu plānu portfeļa ieguldījumu struktūra



# Ieguldījumu portfelis

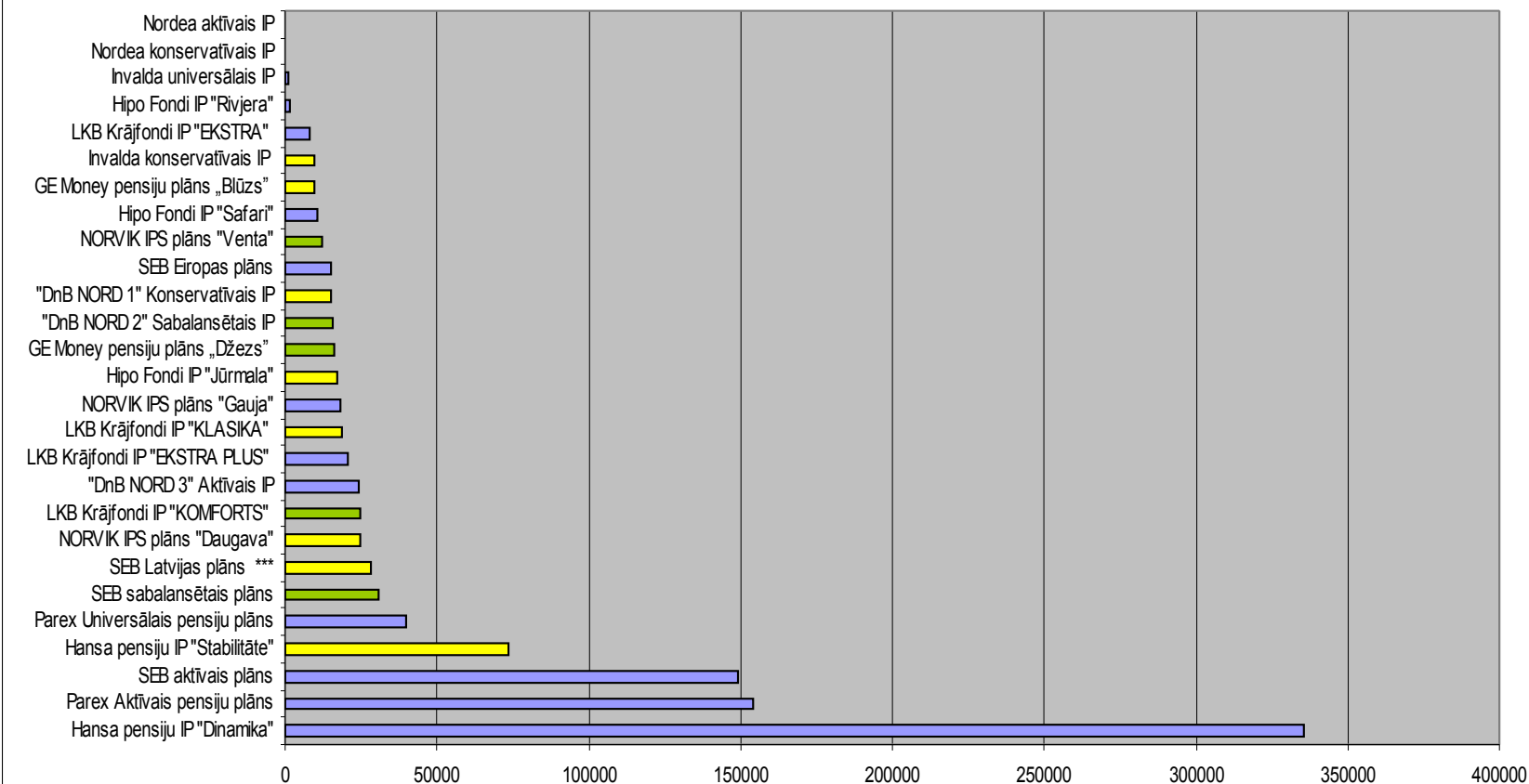


## Ieguldījumu plānu sadalījums pēc aktīvu apjoma



avots: [www.manapensija.lv](http://www.manapensija.lv)

# Ieguldījumu plāni sadalījumā pēc dalībnieku skaita



# IP pārvaldīšanas izdevumi

- Ieguldījumu plāna (IP) pārvaldīšanas izdevumi veidojas no atlīdzības līdzekļu pārvaldītājam, atlīdzības turētājbankai un pārējiem IP izdevumiem (atlīdzība revidentam, brokeru komisijas u.c.)
- Maksimālie IP izdevumi noteikti prospektā

# Atlīdzības par IP pārvaldi

- Konservatīvajiem plāniem 1.15% - 1.46%  
(bet IP, kas uzvarēja konkursā par VK plāna sadali, ne vairāk kā 0.75% līdz 31.12.08 )
- Sabalansētajiem plāniem 1.45% - 1.78%
- Aktīvajiem plāniem 1.5% - 1.895%

# VFPS privāto līdzekļu pārvaldītāju maksimālie maksājumu procenti

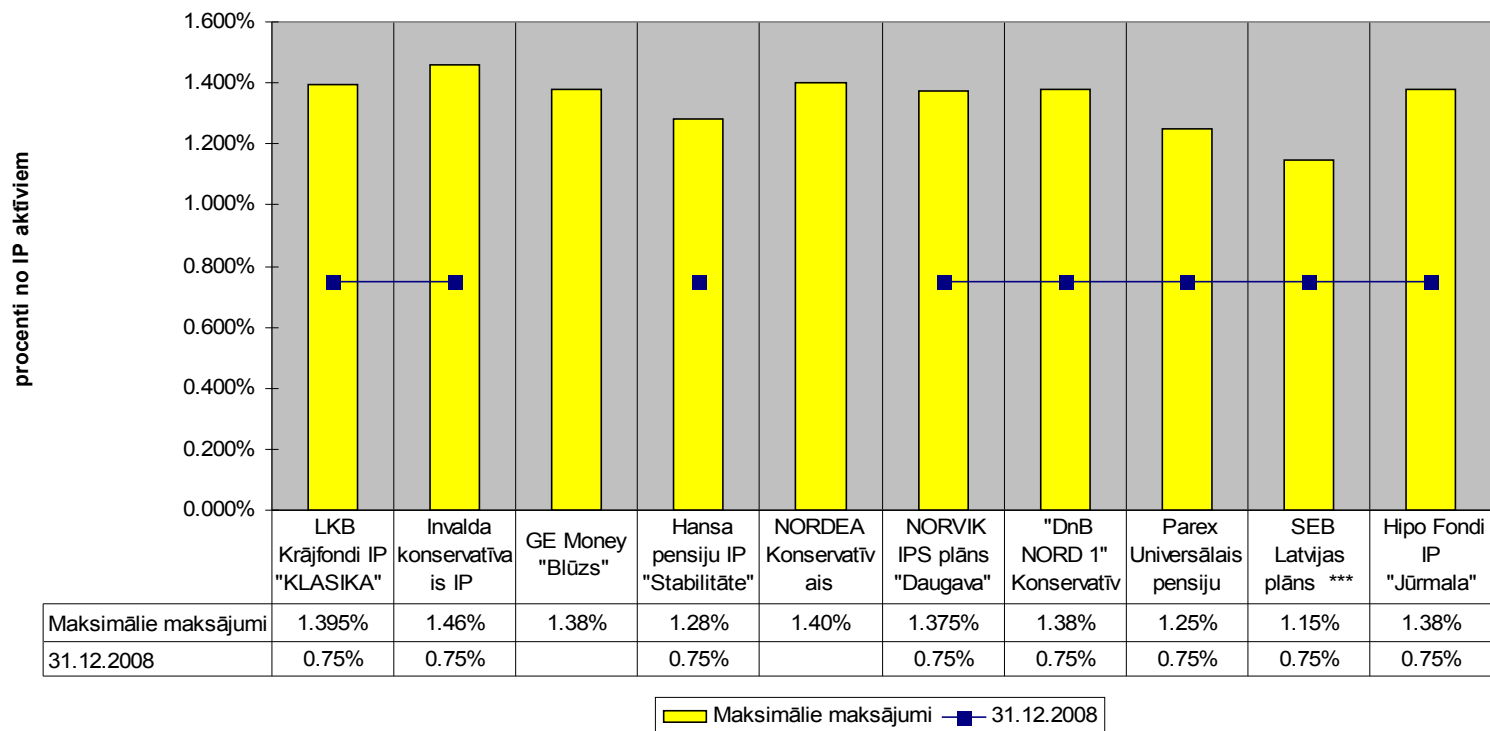
2003	2004	2005	2006	2007**	2008**
1.25%	1.18%	1.15%	1.15%	1.15%	1.15%
-	-	-	-	-	-
1.93%	1.93%	1.895%	1.895%	1.895%	1.895%

\* Valsts kases maksimālā komisija 2003.gadā 0.85%, no 2004.gada 0.75%

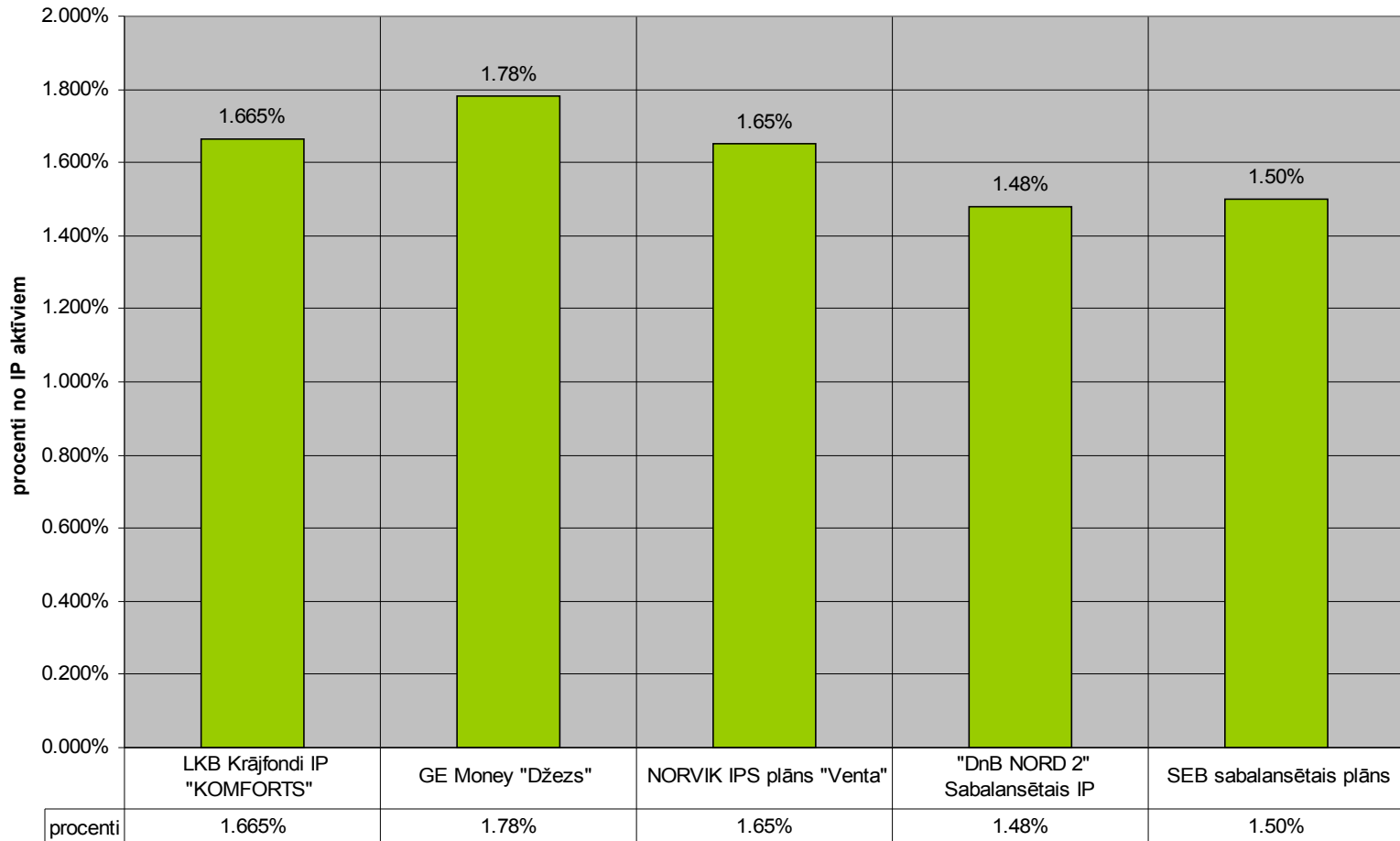
\*\*Tiem ieguldījumu plāniem, kas sadalīja Valsts kases ieguldījumu plāna aktīvus līdz 2008.gada 31.decembrim jāņem maksimālā komisija 0.75% kā tas bija paredzēts Valsts kases plānā

\*\*\* no 2008.gada janvāra augstākais sliekšnis bija 1.98%, no 2008.gada jūlija komisijas augstākais sliekšnis ir 1.895%

# Atlīdzības konservatīvajiem plāniem

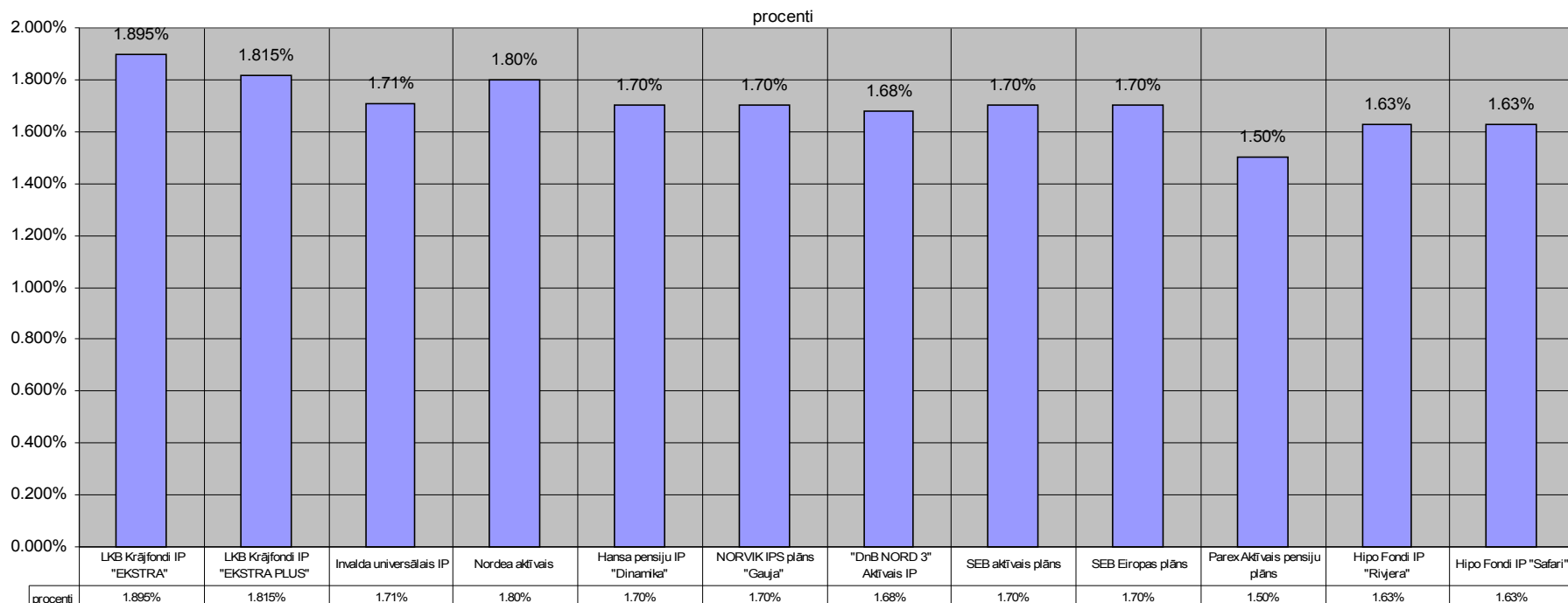


# Atlīdzības sabalansētajiem plāniem



avots:www.manapensija.lv

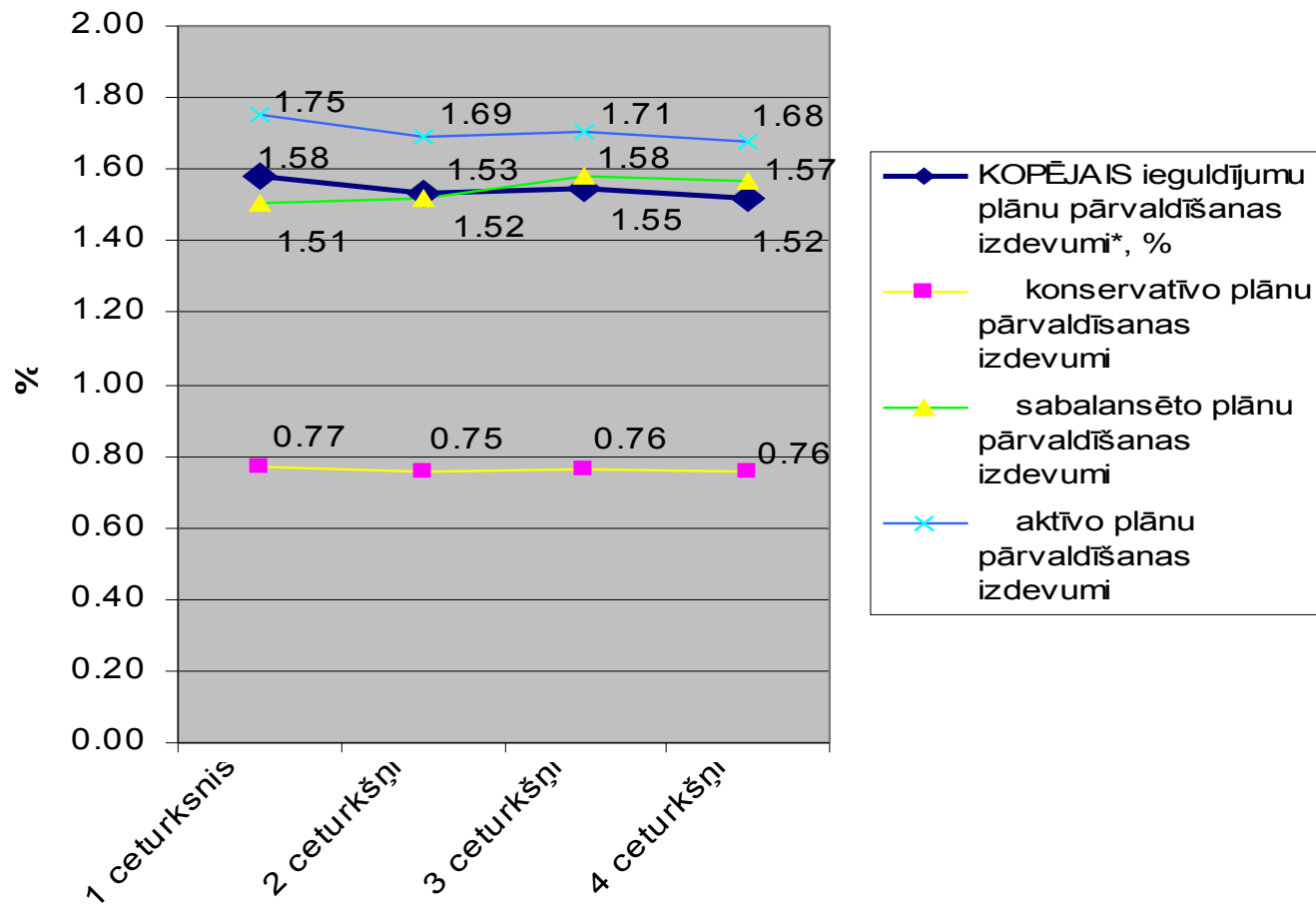
# Atlīdzības aktīvajiem plāniem



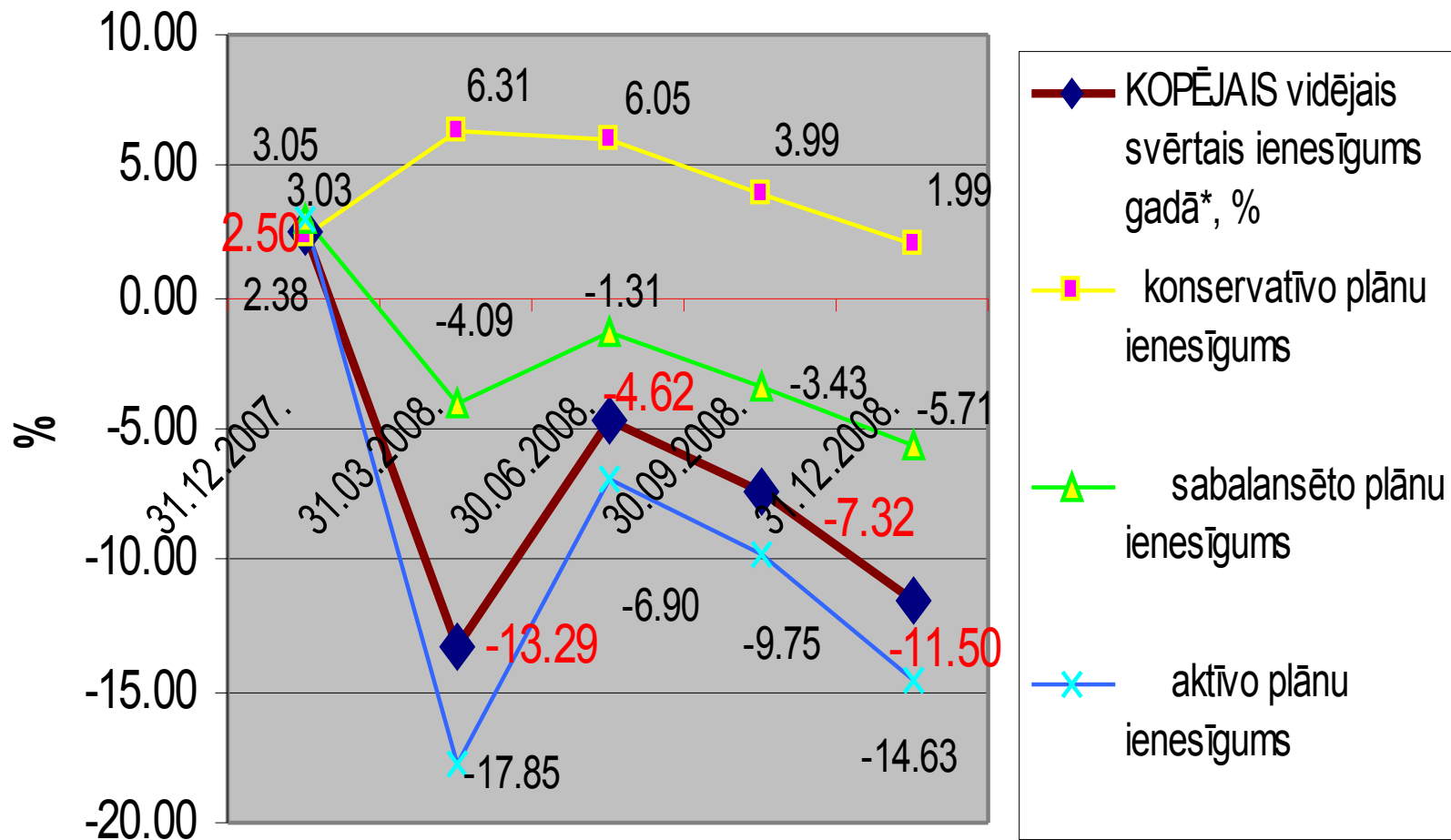
<b>Ieguldījumu plānu ieņēmumu/izdevumu pārskats</b>	2007. gada 4 ceturkšņi	2008. gada 1 ceturksnis	2008. gada 2 ceturkšņi	2008. gada 3 ceturkšņi	2008. gada 4 ceturkšņi
Procentu ienākumi par prasībām pret kredītiestādēm	3 237	2 057	4 869	8 347	12 287
Procentu ienākumi par parāda vērtspapīriem	3 539	985	2 297	4 016	6 149
Dividendes	335	36	128	217	363
Pārējie ienākumi	27	18	41	47	92
<b>IENĀKUMI KOPĀ</b>	<b>7 138</b>	<b>3 096</b>	<b>7 335</b>	<b>12 627</b>	<b>18 890</b>
Procentu izdevumi	0	0	0	0	0
Atlīdzība līdzekļu pārvaldītājam	2 171	894	1 965	3 253	4 619
Atlīdzība turētājbankai	303	116	258	443	644
Pārējie ieguldījumu plāna pārvaldes izdevumi	6	9	19	17	23
Pārējie izdevumi	7	3	15	11	21
<b>IZDEVUMI KOPĀ</b>	<b>2 486</b>	<b>1 022</b>	<b>2 257</b>	<b>3 725</b>	<b>5 307</b>
Pārskata perioda ienākumi no ieguldījumu pārdošanas	110 264	41 237	82 896	146 426	196 667
Pārskata periodā pārdoto ieguldījumu iegādes vērtība	107 580	43 010	86 397	155 403	216 379
Realizētā ieguldījumu pārdošanas peļņa/(zaudējumi)	2 684	-1 773	-3 501	-8 977	-19 713
Pārdoto ieguldījumu vērtības (pieaugums)/samazinājums, kas atzīts iepriekšējos pārskata periodos	-437	-460	-528	-491	-524
Realizētais ieguldījumu vērtības pieaugums/(samazinājums)	2 247	-2 233	-4 029	-9 468	-20 237
Nerealizētais ieguldījumu vērtības pieaugums/(samazinājums)	-1 355	-8 550	-7 016	-18 614	-39 678
<b>IEGULDĪJUMU VĒRTĪBAS PIEAUGUMS/(SAMAZINĀJUMS) KOPĀ</b>	<b>892</b>	<b>-10 783</b>	<b>-11 044</b>	<b>-28 083</b>	<b>-59 915</b>
Nodokļi un nodevas	0	0	0	0	0
<b>Ieguldījumu rezultātā gūtais neto aktīvu pieaugums/(samazinājums)</b>	<b>5 544</b>	<b>-8 709</b>	<b>-5 966</b>	<b>-19 180</b>	<b>-46 332</b>
KOPĒJAIS ieguldījumu plānu pārvaldīšanas izdevumi*, %	1.78	1.58	1.53	1.55	1.52
konservatīvo plānu pārvaldīšanas izdevumi	-	0.77	0.75	0.76	0.76
sabalansēto plānu pārvaldīšanas izdevumi	-	1.51	1.52	1.58	1.57
aktīvo plānu pārvaldīšanas izdevumi	-	1.75	1.69	1.71	1.68

avots: fctk

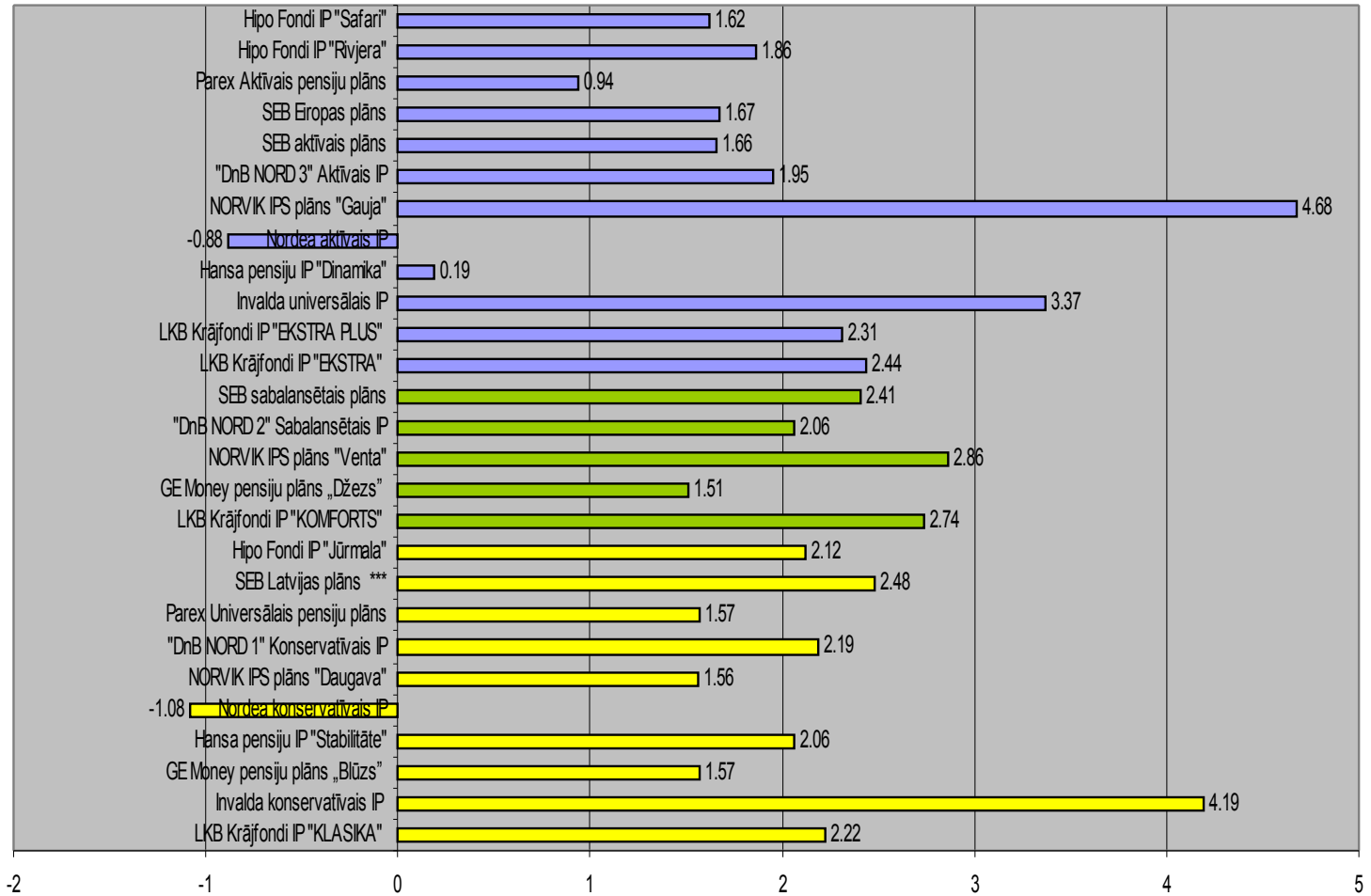
## Kopējie ieguldījumu pārvaldīšanas izdevumi 2008.gadā, %



## Vidējais svērtais ienesīgums % 2008

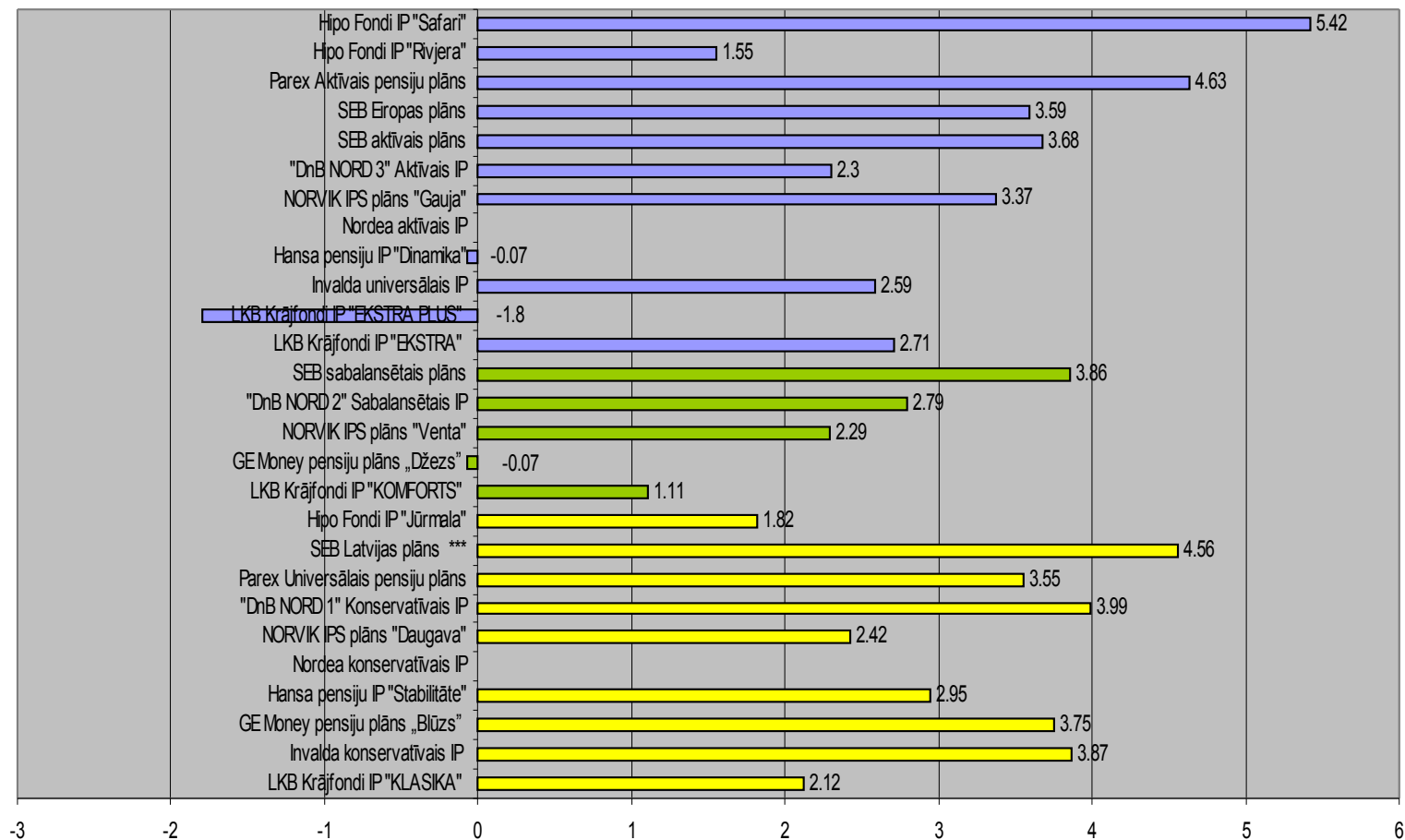


## Ienesīgums pēdējos 3 mēnešos (31.03.2009)



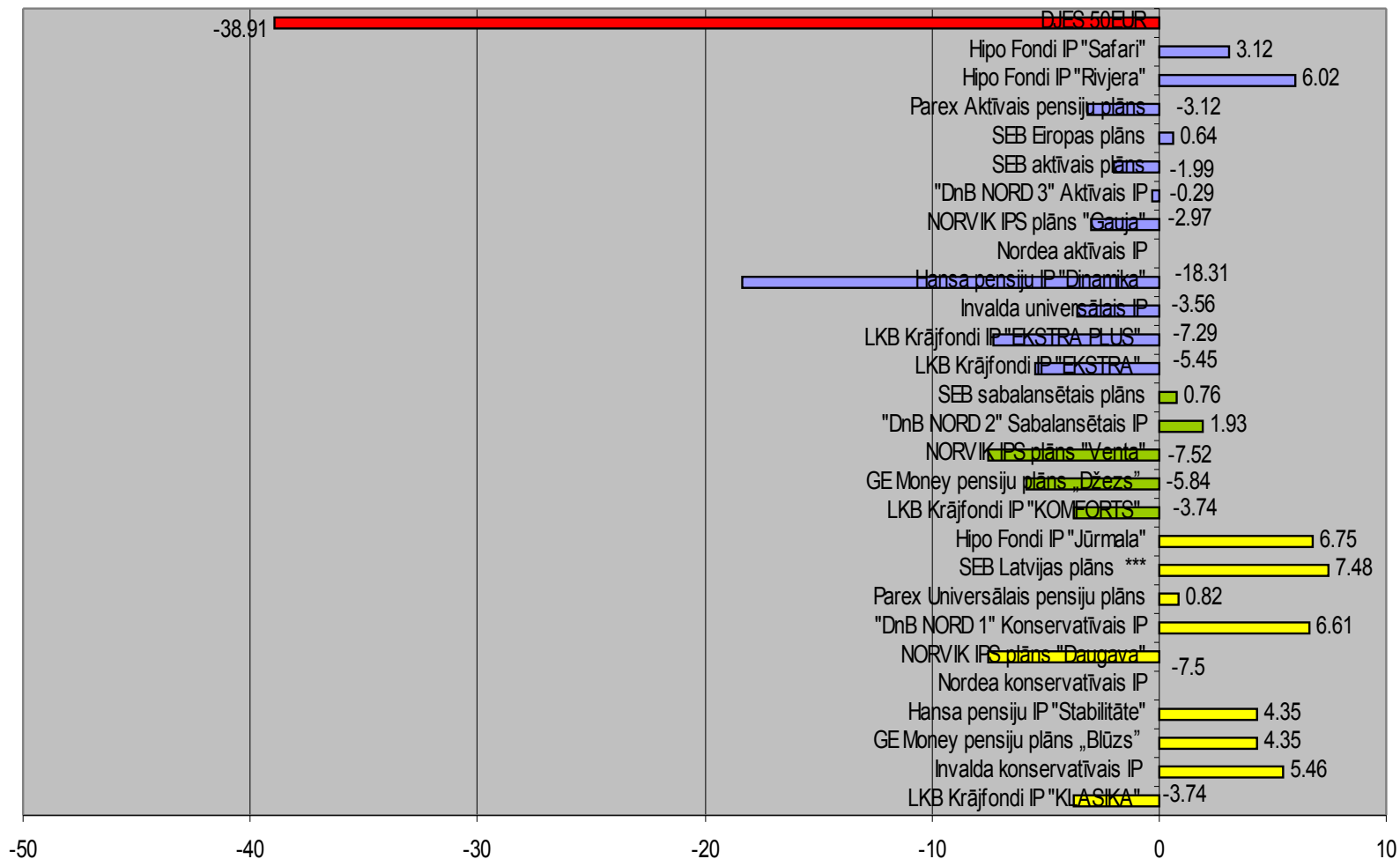
avots: [www.manapensija.lv](http://www.manapensija.lv)

## Ienesīgums kopš darbības sākuma (31.03.2009)



avots: [www.manapensija.lv](http://www.manapensija.lv)

# Ienesīgums pēdējā 1 gadā (31.03.09)



avots:www.manapensija.lv

## Ienesīgums konservatīvajiem plāniem (31.03.09.)

IP	Kopš gada sākuma, %	Pēdējā 1 gadā, %	Kopš darbības sākuma, %
LKB KLASIKA	<b>2.22</b>	<b>-3.74</b>	<b>2.12</b>
Invalda Konservatīvais	<b>4.19</b>	<b>5.46</b>	<b>3.87</b>
GE Money Blūzs	<b>1.57</b>	<b>4.35</b>	<b>3.75</b>
Hansa Stabilitāte	<b>2.06</b>	<b>4.35</b>	<b>2.95</b>
NORDEA konservatīvais	<b>-1.08</b>	-	-
NORVIK Daugava	<b>1.56</b>	<b>-7.50</b>	<b>2.42</b>
DnB NORD 1	<b>2.19</b>	<b>6.61</b>	<b>3.99</b>
Parex Universālais	<b>1.57</b>	<b>0.82</b>	<b>3.55</b>
SEB Latvijas	<b>2.48</b>	<b>7.48</b>	<b>4.56</b>
Hipo Fondi Jūrmala	<b>2.12</b>	<b>6.75</b>	<b>1.82</b>

## Ienesīgums sabalansētajiem plāniem (31.03.2009.)

IP	Kopš gada sākuma, %	Pēdējā 1 gadā, %	Kopš darbības sākuma, %
LKB KOMFORTS	<b>2.74</b>	<b>-3.74</b>	<b>1.11</b>
NORVIK Venta	<b>2.86</b>	<b>-7.52</b>	<b>2.29</b>
GE Money Džezs	<b>1.51</b>	<b>-5.84</b>	<b>-0.07</b>
DnB NORD 2	<b>2.06</b>	<b>1.93</b>	<b>2.79</b>
SEB sabalansētais	<b>2.41</b>	<b>0.76</b>	<b>3.86</b>

## ienesīgums aktīvajiem plāniem (31.03.2009.)

IP	Kopš gada sākuma, %	Pēdējā 1 gadā, %	Kopš darbības sākuma, %
LKB EKSTRA	<b>2.44</b>	<b>-5.45</b>	<b>2.71</b>
LKB EKSTRA PLUS	<b>2.31</b>	<b>-7.29</b>	<b>-1.80</b>
Invalda Universālais	<b>3.37</b>	<b>-3.56</b>	<b>2.59</b>
NORDEA aktīvais	<b>-0.88</b>	-	-
Hansa Dinamika	<b>0.19</b>	<b>-18.31</b>	<b>-0.07</b>
Hipo Fondi Rivjēra	<b>1.86</b>	<b>6.02</b>	<b>1.55</b>

Ienesīgums aktīvajiem plāniem (31.03.2009) (turpinājums)

IP	Kopš gada sākuma, %	Pēdējā 1 gadā, %	Kopš darbības sākuma, %
NORVIK Gauja	<b>4.68</b>	<b>-2.97</b>	<b>3.37</b>
DnB NORD 3	<b>1.95</b>	<b>-0.29</b>	<b>2.30</b>
SEB aktīvais	<b>1.66</b>	<b>-1.99</b>	<b>3.68</b>
SEB Eiropas	<b>1.67</b>	<b>0.64</b>	<b>3.59</b>
Parex aktīvais	<b>0.94</b>	<b>-3.12</b>	<b>4.63</b>
Hipo Fondi Safari	<b>1.62</b>	<b>3.12</b>	<b>5.42</b>

# VFPS līdzekļu pārvaldītāju uzraudzība

- Uzraudzība tiek veikta gan neklātienē (*off-site*), saņemot un analizējot finanšu pārskatus un citu informāciju par VFPS ieguldījumu plāniem
- Tāpat arī tiek veiktas pārbaudes uz vietas (*on-site*), lai pārbaudītu VFPS līdzekļu pārvaldītāju darbības atbilstību normatīvo aktu prasībām