

LATVIJAS MAKSĀJUMU BILANCE (PAMATRĀDĪTĀJI)

10 • 2002
MĒNEŠA BIĻETENS

Oktobrī preču eksports sasniedza augstāko līmeni 2002. gadā, un vienlaikus palielinājās arī preču imports. Salīdzinājumā ar iepriekšējā gada atbilstošo periodu preču eksports pieauga par 25.0 milj. latu jeb 20.0%, bet preču imports – par 10.8 milj. latu jeb 4.5%, tāpēc preču negatīvais saldo saruka. Nedaudz palielinājās pakalpojumu un kārtējo pārvedumu pozitīvais saldo, sedzot 38.7% no preču negatīvā saldo. Maksājumu bilances tekošā konta negatīvais saldo samazinājās par 14.9 milj. latu un bija 61.9 milj. latu.

Pakalpojumu pozitīvais saldo salīdzinājumā ar iepriekšējā gada atbilstošo periodu palielinājās par 3.5 milj. latu, galvenokārt sarūkot no nerezidentiem saņemto pakalpojumu apjomam. Jūras transporta pārvadājumu pakalpojumu krituma dēļ samazinājās nerezidentiem sniegto pārvadājumu pakalpojumu ieņēmumi. Šo kritumu (pārvadājumu pakalpojumu saldo samazinājums – 3.0 milj. latu) kompensēja braucienu pakalpojumu un citu pakalpojumu saldo uzlabošanās.

Ienākumu saldo arī oktobrī bija negatīvs, taču uzlabojās salīdzinājumā ar iepriekšējiem mēnešiem. Galvenokārt pieaugot nerezidentu Latvijā veikto tiešo investīciju ienākumiem, ienākumu saldo salīdzinājumā ar iepriekšējā gada atbilstošo periodu samazinājās (par 8.5 milj. latu) un kļuva negatīvs (0.8 milj. latu).

Kārtējo pārvedumu pozitīvais saldo salīdzinājumā ar iepriekšējā gada atbilstošo periodu palielinājās par 5.5 milj. latu, jo privātā sektora saņemto kārtējo pārvedumu apjoma pieaugums pārsniedza tā veikto kārtējo pārvedumu apjoma kāpumu. Kārtējo pārvedumu pozitīvā saldo pieaugumu galvenokārt noteica privātā sektora saņemto kārtējo pārvedumu apjoma kāpums sakarā ar to, ka, sākot ar 2002. gadu, maksājumu bilancē tiek ietverta informācija par tiem privātpersonu ārējiem maksājumiem, kurus tās veikušas, izmantojot banku pakalpojumus.

Kapitāla un finanšu konta pozitīvais saldo bija 68.7 milj. latu.

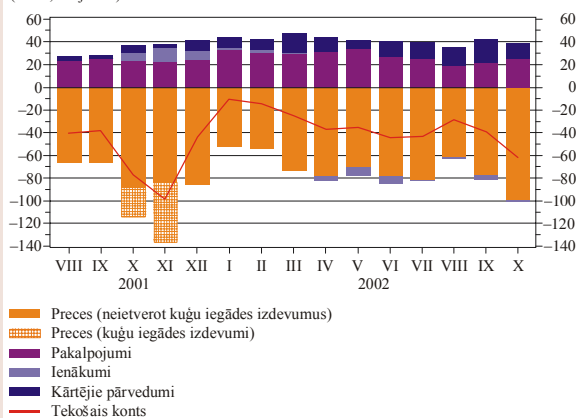
Tiešo investīciju pozitīvais saldo bija 15.3 milj. latu. Ārvalstu tiešās investīcijas Latvijā tika veiktas 16.1 milj. latu apjomā. Uzņēmumu pašu kapitālā un reinvestētās peļņas veidā tika ieguldīts attiecīgi 6.1 milj. latu un 8.4 milj. latu. Kopš 2002. gada sākuma ieguldījumi pašu kapitālā sasniedza 133.3 milj. latu (iepriekšējā gada atbilstošajā periodā – 87.5 milj. latu), bet reinvestētās peļņas veidā Latvijā ieguldīti 64.9 milj. latu (attiecīgi 59.1% un 28.8% no šajā periodā Latvijā veiktajām tiešajām investīcijām).

Rezidentiem, galvenokārt bankām, iegādājoties parāda vērtspapirus un samazinot to īpašumā esošo līdzdalības vērtspapīru portfeli, portfeļieguldījumu saldo bija negatīvs (32.4 milj. latu).

Citu ieguldījumu saldo bija pozitīvs (43.1 milj. latu). Bankas palielināja prasības pret nerezidentiem par 94.5 milj. latu, bet uzņēmumi samazināja pieprasījuma noguldījumu apjomu ārvalstīs, tādējādi rezidentu citu ieguldījumu aktīvi pieauga par 82.4 milj. latu. Rezidentu saistības, galvenokārt bankām piesaistot nebanku pieprasījuma noguldījumus un aizņēmumus (termiņnoguldījumus), palielinājās par 125.5 milj. latu.

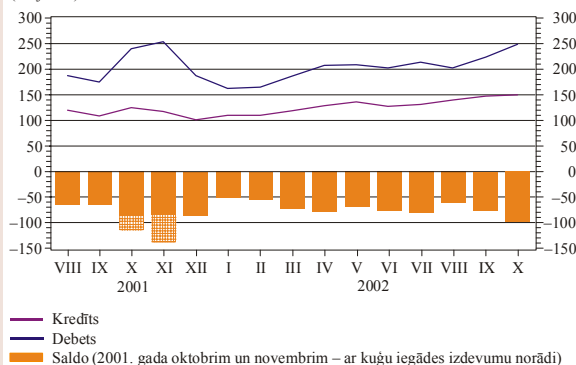
TEKOŠAIS KONTS

(saldo; milj. latu)



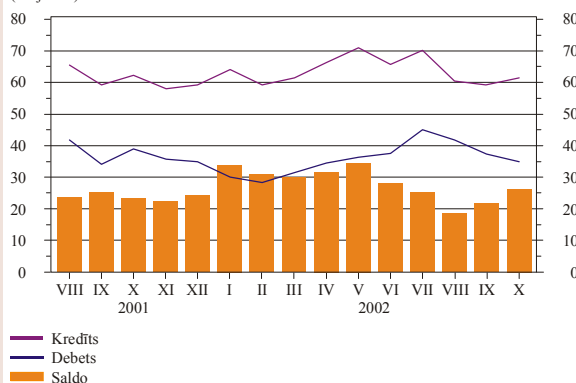
PRECES

(milj. latu)



PAKALPOJUMI

(milj. latu)



MĒNEŠA MAKSĀJUMU BILANCE (PAMATRĀDĪTĀJI)

(saldo; milj. latu)

	Tekošais konts					Kapitāla konts	Finanšu konts						Novirze
	Preces ¹	Pakalpojumi	Ienākumi	Kārtējie pārvedumi	Tiešās investīcijas		Portfeļieguldījumi	Atvasinātie finanšu instrumenti	Citi ieguldījumi	Rezerves aktīvi			
2001													
VIII	-39.7	-66.5	23.6	-0.7	3.8	1.9	46.1	43.4	50.9	-0.1	-61.3	13.2	-8.2
IX	-37.7	-66.1	24.9	0.2	3.2	1.3	42.6	6.2	4.5	1.8	25.6	4.5	-6.2
X	-76.8	-114.1	23.0	7.7	6.7	2.5	39.7	20.4	-2.5	-3.7	48.4	-22.9	34.6
XI	-98.5	-136.7	22.2	12.1	3.9	2.4	53.5	15.7	142.2	-0.4	7.1	-111.1	42.5
XII	-43.7	-85.7	24.1	8.4	9.4	1.8	96.4	-74.0	88.3	4.4	106.4	-28.6	-54.5
2002													
I	-7.7	-52.2	33.7	2.5	8.3	1.3	15.9	18.4	4.3	-2.7	-4.4	0.4	-9.4
II	-12.2	-54.5	30.8	3.6	7.9	0.6	8.5	22.3	-11.3	1.2	-16.8	13.2	3.1
III	-24.8	-72.9	29.8	2.3	16.0	1.2	30.0	30.3	-24.0	1.1	27.7	-5.1	-6.4
IV	-37.3	-77.9	31.5	-3.7	12.8	0.7	31.8	18.2	-54.6	-0.7	57.1	11.9	4.7
V	-35.6	-70.0	34.5	-8.2	8.0	1.0	65.6	27.0	-32.8	6.8	55.1	9.5	-31.0
VI	-43.9	-77.7	27.7	-7.3	13.3	0.5	-1.7	37.8	23.2	-1.1	-72.5	11.0	45.1
VII	-42.6	-81.4	25.0	-0.8	14.6	1.0	44.5	15.7	-8.2	-2.9	28.5	11.4	-2.9
VIII	-27.7	-61.2	18.4	-1.1	16.2	0.3	19.8	19.6	-23.0	2.0	63.9	-42.7	7.7
IX	-38.8	-76.9	21.6	-4.0	20.5	0.7	56.5	15.1	11.0	2.6	38.7	-10.9	-18.4
X	-61.9	-99.9	26.5	-0.8	12.2	0.6	68.1	15.3	-32.4	-2.8	43.1	44.9	-6.8

TEKOŠAIS KONTS UN KAPITĀLA KONTS

(milj. latu)

	Tekošais konts										Kapitāla konts	
	Kredīts		Preces ¹		Pakalpojumi		Ienākumi		Kārtējie pārvedumi		Kredīts	Debets
			Kredīts	Debets	Kredīts	Debets	Kredīts	Debets	Kredīts	Debets		
2001												
VIII	211.4	251.2	120.4	186.9	65.1	41.5	14.0	14.7	11.9	8.1	2.3	0.5
IX	191.2	228.9	108.3	174.4	58.8	33.9	13.6	13.4	10.4	7.1	2.0	0.7
X	216.6	293.4	125.1	239.2	61.8	38.8	15.0	7.3	14.7	8.0	2.9	0.4
XI	203.3	301.8	117.4	254.1	57.7	35.6	15.8	3.7	12.3	8.4	2.7	0.3
XII	192.5	236.2	101.8	187.5	58.8	34.7	14.6	6.1	17.3	7.9	2.4	0.6
2002												
I	207.7	215.5	110.1	162.3	63.6	29.9	14.5	12.0	19.6	11.3	1.4	0.2
II	201.6	213.9	110.2	164.7	58.8	28.0	14.0	10.4	18.6	10.8	0.7	0.2
III	220.1	244.9	118.1	191.0	61.1	31.3	14.7	12.4	26.1	10.2	1.9	0.6
IV	234.9	272.2	129.6	207.5	65.9	34.4	14.1	17.8	25.3	12.4	1.0	0.3
V	242.3	277.9	137.1	207.1	70.6	36.1	13.9	22.1	20.7	12.7	1.2	0.2
VI	230.8	274.7	126.4	204.1	65.2	37.4	14.2	21.4	25.0	11.7	1.0	0.4
VII	240.8	283.4	131.2	212.6	69.7	44.7	13.9	14.7	26.0	11.4	1.8	0.9
VIII	247.8	275.5	140.5	201.7	60.1	41.7	14.8	15.9	32.4	16.2	0.8	0.5
IX	252.3	291.1	145.6	222.5	59.0	37.4	14.0	18.0	33.7	13.3	1.0	0.3
X	260.3	322.2	150.1	250.0	61.6	35.1	15.4	16.2	33.1	20.8	0.8	0.2

Oktobrī, dzēšot mijmaiņas darījumu rezultātā radušās saistības un valdībai samazinot noguldījumu centrālajā bankā, rezerves aktīvi sarka par 44.9 milj. latu.

¹ Postenis "Preces" ietver vispārējās nozīmes preces un preces pārstrādei (šo divu posteņu pamatinformācijas avots ir Latvijas Republikas Centrālās statistikas pārvaldes publicētā ārējās tirdzniecības statistika), kā arī preču remontu, transporta organizāciju iegādātās preces un nemonetāro zeltu. Latvijas Republikas Centrālās statistikas pārvaldes apkopotie vispārējās nozīmes preču eksporta un preču importa dati ir korigēti atbilstoši maksājumu bilances sagatavošanas metodoloģijai.

TEKOŠAIS KONTS. IENĀKUMI

(milj. latu)

	Ienākumi		Ieguldījumu ienākumi									
			Atlīdzība nodarbinātajiem				Tiešās investīcijas		Portfeļieguldījumi		Citi ieguldījumi	
	Kredīts	Debets	Kredīts	Debets	Kredīts	Debets	Kredīts	Debets	Kredīts	Debets	Kredīts	Debets
2001												
VIII	14.0	14.7	6.0	0.3	8.0	14.4	0.1	8.9	4.8	0.8	3.1	4.7
IX	13.6	13.4	5.6	0.3	8.1	13.2	0.1	7.4	4.9	0.7	3.1	5.0
X	15.0	7.3	6.8	0.3	8.2	7.1	-0.1	0.4	4.5	0.9	3.8	5.8
XI	15.8	3.7	6.7	0.3	9.1	3.4	-0.1	-3.4	5.4	1.6	3.8	5.2
XII	14.6	6.1	6.7	0.3	7.9	5.9	-0.1	-1.1	4.0	1.4	4.0	5.6
2002												
I	14.5	12.0	6.8	0.2	7.6	11.8	0.1	4.4	4.1	1.2	3.4	6.2
II	14.0	10.4	6.8	0.2	7.2	10.2	0.1	3.8	3.8	1.2	3.2	5.1
III	14.7	12.4	6.7	0.2	8.0	12.2	0.1	4.7	4.3	1.3	3.5	6.2
IV	14.1	17.8	6.8	0.2	7.3	17.5	0	10.3	4.0	1.2	3.3	6.0
V	13.9	22.1	7.0	0.2	7.0	21.8	0	15.5	3.9	1.2	3.0	5.2
VI	14.2	21.4	6.8	0.2	7.4	21.2	0	14.4	3.8	1.3	3.6	5.5
VII	13.9	14.7	6.6	0.2	7.3	14.5	0.2	9.9	4.3	1.2	2.7	3.3
VIII	14.8	15.9	7.1	0.2	7.7	15.7	0.2	9.8	4.4	1.2	3.1	4.7
IX	14.0	18.0	7.0	0.2	6.9	17.7	0.2	11.3	3.9	1.2	2.9	5.2
X	15.4	16.2	7.2	0.2	8.2	16.0	0.1	9.2	4.4	1.2	3.6	5.6

FINANŠU KONTS. TIEŠĀS INVESTĪCIJAS

(saldo; milj. latu)

	Tiešās investīcijas									
			Pašu kapitāls		Reinvestētā peļņa		Cits kapitāls		Atvasinātie finanšu instrumenti	
			Ārvalstīs	Latvijā	Ārvalstīs	Latvijā	Ārvalstīs	Latvijā	Ārvalstīs	Latvijā
2001										
VIII	-0.8	44.2	-0.4	2.9	-0.1	7.6	-0.3	33.7	0	0
IX	-1.0	7.2	-0.5	6.1	-0.1	6.0	-0.4	-4.9	0	0
X	2.1	18.3	1.4	27.9	0.1	-1.5	0.6	-8.1	0	0
XI	0.8	14.8	0.3	27.1	0.1	-5.3	0.4	-7.0	0	0
XII	0.1	-74.1	-0.4	20.0	0.1	-3.0	0.4	-91.2	0	0
2002										
I	0.3	18.1	0	16.0	0	3.1	0.3	-1.0	0	0
II	0.1	22.2	-0.2	19.6	0	2.5	0.3	0	0	0
III	0.1	30.2	-0.1	27.1	0	3.5	0.2	-0.4	0	0
IV	-0.7	18.9	-1.1	6.5	0	6.0	0.3	6.4	0	0
V	-0.7	27.8	-1.1	12.9	0	7.1	0.3	7.7	0	0
VI	-0.7	38.5	-1.1	22.0	0	8.1	0.4	8.4	0	0
VII	-1.8	17.4	-0.9	7.5	-0.2	8.1	-0.6	1.8	0	0
VIII	-0.5	20.0	-0.2	6.1	-0.1	8.5	-0.2	5.4	0	0
IX	-1.1	16.2	-0.7	9.5	-0.1	9.6	-0.2	-3.2	0	0.4
X	-0.7	16.1	-0.6	6.1	-0.1	8.4	0	1.1	0	0.5

FINANŠU KONTS. PORTFEĻIEGULDĪJUMI UN ATVASINĀTIE FINANŠU INSTRUMENTI

(saldo; milj. latu)

	Portfeļieguldījumi										Atvasinātie finanšu instrumenti	
	Aktīvi		Pasīvi		Līdzdalības vērtspapīri		Parāda vērtspapīri				Aktīvi	Pasīvi
					Aktīvi	Pasīvi	Aktīvi		Pasīvi			
2001												
VIII	55.4	-4.5	-6.4	-0.3	61.7	31.6	30.2	-4.2	-4.2	0	0.5	-0.6
IX	4.8	-0.3	-3.7	-0.3	8.5	-9.9	18.5	0	0	0	0.1	1.7
X	-4.1	1.6	17.4	1.5	-21.6	29.1	-50.6	0.1	-0.1	0.3	-1.9	-1.7
XI	45.1	97.1	5.2	1.3	39.9	39.4	0.5	95.8	95.6	0.3	0.5	-0.8
XII	95.1	-6.8	6.9	0.3	88.2	4.0	84.2	-7.1	-7.4	0.3	0.8	3.6
2002												
I	6.0	-1.7	-0.2	1.3	6.2	0.7	5.5	-3.0	-2.8	-0.3	-4.5	1.8
II	-2.3	-9.0	0	0.6	-2.3	-6.3	4.1	-9.5	-9.3	-0.3	1.0	0.1
III	-34.2	10.2	-12.9	18.3	-21.3	-20.9	-0.3	-8.1	-7.9	-0.3	0.8	0.2
IV	-51.3	-3.3	-0.9	-0.5	-50.4	-53.0	2.6	-2.8	-2.8	0	-1.8	1.1
V	-25.4	-7.4	2.1	-4.7	-27.4	-31.0	3.6	-2.8	-2.8	0	0.7	6.1
VI	12.3	10.8	-0.3	13.3	12.6	8.1	4.5	-2.4	-2.4	0	-5.5	4.4
VII	3.8	-12.0	0.4	-13.2	3.3	-3.2	6.6	1.2	1.2	0	1.2	-4.1
VIII	-24.8	1.8	0.1	-1.6	-24.9	-25.5	0.6	3.4	3.4	0	4.3	-2.3
IX	6.7	4.2	0	0.6	6.7	3.5	3.2	3.6	3.6	0	1.2	1.4
X	-33.3	0.9	11.4	0.7	-44.7	-43.9	-0.8	0.2	0.2	0	-0.5	-2.3

FINANŠU KONTS. CITI IEGULDĪJUMI

(saldo; milj. latu)

	Citi ieguldījumi											
	Aktīvi		Pasīvi		Monētārās iestādes		Valdība		Bankas		Citi sektori	
					Aktīvi	Pasīvi	Aktīvi	Pasīvi	Aktīvi	Pasīvi	Aktīvi	Pasīvi
2001												
VIII	-68.1	6.8	-0.1	0	0.2	2.1	-73.8	2.5	5.7	2.2		
IX	11.4	14.1	0	0.3	0.3	-1.4	6.1	12.2	5.0	3.0		
X	-33.2	81.6	0.1	-0.1	-0.3	2.3	-42.3	48.3	9.4	31.0		
XI	-148.9	156.0	0	0	-4.0	1.4	-158.2	122.5	13.3	32.2		
XII	67.7	38.6	-0.1	-1.2	0.2	-0.1	63.6	8.0	4.0	32.0		
2002												
I	-71.9	67.4	0.1	10.8	0.5	0.2	-52.9	53.3	-19.6	3.2		
II	12.6	-29.4	0	-12.6	0	0.7	15.8	-17.8	-3.3	0.3		
III	-53.2	80.9	-0.1	6.7	1.3	-1.9	-50.8	85.1	-3.6	-9.0		
IV	50.0	7.1	0	-6.7	2.0	-1.0	41.6	7.3	6.4	7.4		
V	32.4	22.7	0.1	0.1	0.1	0.2	27.7	24.9	4.4	-2.4		
VI	-101.1	28.5	0	1.0	-0.9	-0.4	-104.0	17.8	3.8	10.2		
VII	-20.7	49.2	0.2	-4.0	0.2	0	-16.3	52.6	-4.7	0.6		
VIII	-8.8	72.6	0	-0.2	1.5	0.5	-23.5	69.6	13.3	2.7		
IX	27.2	11.5	-0.1	0	-0.8	-0.4	48.5	0.1	-20.3	11.9		
X	-82.4	125.5	0	0.1	-0.2	0.3	-92.5	127.2	10.3	-2.1		

Dažkārt sakarā ar datu elektroniskās apstrādes tehnoloģijas specifiku skaitļu noapaļošanas dēļ iespējamas nelielas atšķirības starp uzrādīto kopējo apjomu un saskaitāmo kopsummu.

Latvijas maksājumu bilances pamatrādītāji visagrāk tiek publicēti Latvijas Bankas interneta lapā (www.bank.lv).