

## LATVIJAS MAKSĀJUMU BILANCE (PAMATRĀDĪTĀJI)

5 • 2004  
MĒNEŠA BIĻETENS

Maksājumu bilances tekošā konta negatīvais saldo maijā (69.4 milj. latu) būtiski samazinājās salīdzinājumā ar aprīli. To noteica krass preču importa kritums (par 85.2 milj. latu) pēc lielā preču importa kāpuma mēnešos pirms Latvijas iestāšanās Eiropas Savienībā. Preču eksporta un importa pieauguma temps salīdzinājumā ar iepriekšējā gada atbilstošo periodu (attiecīgi 17.1% un 18.6%) stabilizējās pēc straujā kāpuma martā un aprīlī. Nedaudz palielinājās pakalpojumu un kārtējo pārvedumu pozitīvais saldo, vairāk – ienākumu negatīvais saldo.

Pakalpojumu pozitīvais saldo maijā gan salīdzinājumā ar iepriekšējo mēnesi, gan salīdzinājumā ar iepriekšējā gada atbilstošo periodu pieauga (attiecīgi par 3.7 milj. latu un 2.3 milj. latu), un to noteica nerezidentiem sniegto braucienu pakalpojumu un citu pakalpojumu apjoma izaugsme. Pārvadājumu pakalpojumu pozitīvais saldo salīdzinājumā ar iepriekšējā gada atbilstošo periodu samazinājās, galvenokārt sarūkot sniegto kravu pārvadājumu pakalpojumu apjomam jūras transportā sakarā ar tankkuģu frakts likmju kritumu.

Ienākumu negatīvais saldo salīdzinājumā ar iepriekšējā gada atbilstošo periodu pieauga par 8.3 milj. latu, un to noteica nerezidentu Latvijā gūto ienākumu (galvenokārt tiešo investīciju ienākumu) kāpums.

Kārtējo pārvedumu pozitīvais saldo salīdzinājumā ar iepriekšējā gada atbilstošo periodu pieauga par 3.7 milj. latu, palielinoties citu sektoru (t.sk. privātpersonu) saņemto pārvedumu apjomam.

Kapitāla un finanšu konta saldo maijā bija 80.2 milj. latu. Finanšu kontā nozīmīgākās pārmaiņas radās, Valsts kasei dzēšot eiroobligācijas un uzņēmumiem piesaistot ilgtermiņa aizņēmumus un samazinot ārējos aktīvus.

Tiešo investīciju pozitīvais saldo maijā bija 9.6 milj. latu. Tiešo investīciju mazo apjomu daļēji noteica Latvijā veikto tiešo investīciju pašu kapitālā samazinājums, jo dominēja darījums, kad nerezidentam piederošas akcijas tika pārdotas Latvijas rezidentiem. Latvijā veikto ārvalstu tiešo investīciju pozitīvais saldo bija 8.1 milj. latu.

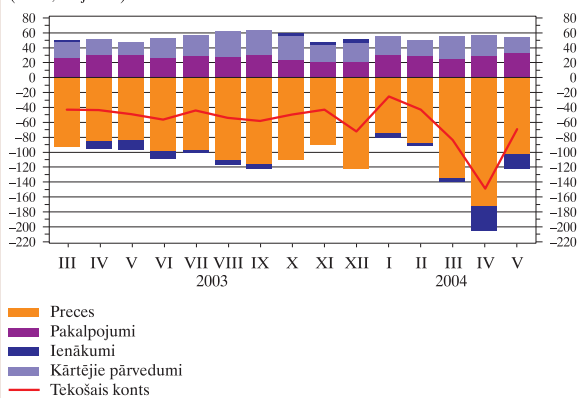
Portfeliegunājumu saldo bija negatīvs (126.1 milj. latu). Bankas palielināja ieguldījumus naudas tirgus instrumentos par 30.6 milj. latu, un Valsts kase atmaksāja 1999. gadā emitētās 5 gadu eiroobligācijas 225 milj. eiro apjomā. Bankas emitēja obligācijas 20.0 milj. latu apjomā, lai ārvalstīs gūtu ilgtermiņa resursus uzņēmumu un privātpersonu kreditēšanai.

Citu ieguldījumu saldo bija pozitīvs (48.7 milj. latu). Banku citu ieguldījumu pozitīvais saldo bija neliels (6.1 milj. latu). Bankas piesaistīja pieprasījuma noguldījumus un atmaksāja saņemtos aizņēmumus (dzēsa termiņnoguldījumus), kā arī palielināja pieprasījuma noguldījumus ārvalstu kredītiestādēs. Citi sektori (uzņēmumi) saņēma ilgtermiņa aizņēmumus 24.3 milj. latu apjomā un par 13.2 milj. latu samazināja noguldījumus ārvalstīs.

Rezerves aktīvi, Latvijas Bankai izpildot valūtas mijmaiņas darījumu saistības un Latvijai dzēšot 1999. gadā emitētās eiroobligācijas, maijā saruka par 142.8 milj. latu.

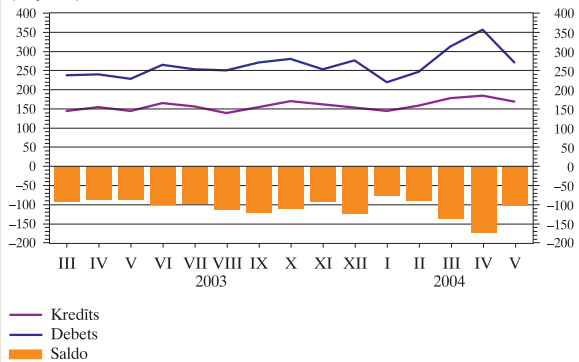
## TEKOŠAIS KONTS

(saldo; milj. latu)



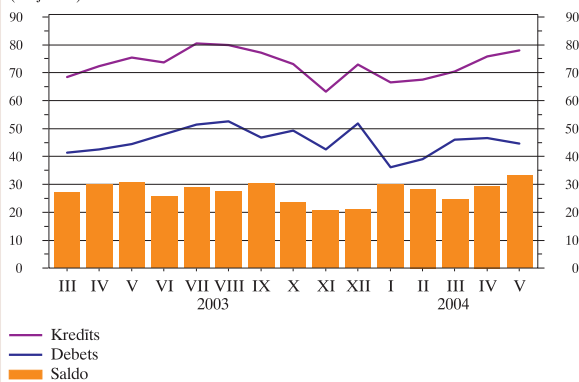
## PRECES

(milj. latu)



## PAKALPOJUMI

(milj. latu)



## MĒNEŠA MAKSĀJUMU BILANCE (PAMATRĀDĪTĀJI)

(saldo; milj. latu)

	Tekošais konts					Kapitāla konts	Finanšu konts						Novirze
	Preces <sup>1</sup>	Pakalpojumi	Ienākumi	Kārtējie pārvedumi	Tiešās investīcijas <sup>2</sup>		Portfeļieguldījumi	Atvasinātie finanšu instrumenti	Citi ieguldījumi	Rezerves aktīvi			
2003													
III	-42.8	-92.1	27.2	1.4	20.7	0.4	1.4	23.6	28.6	-5.6	-115.9	70.7	40.9
IV	-43.8	-85.3	29.8	-9.7	21.5	1.3	37.7	18.6	-14.9	6.7	73.4	-46.1	4.8
V	-49.4	-84.1	30.8	-12.6	16.5	1.6	60.1	24.2	17.0	4.6	52.9	-38.6	-12.3
VI	-56.5	-99.0	25.7	-10.6	27.3	2.8	15.2	19.5	-21.9	-6.9	13.1	11.4	38.6
VII	-44.2	-96.3	29.0	-4.6	27.6	1.4	69.1	8.0	-25.5	-0.3	90.4	-3.5	-26.2
VIII	-54.0	-110.4	27.3	-5.4	34.4	1.2	72.5	3.8	-31.3	-4.5	91.0	13.5	-19.7
IX	-58.4	-115.2	30.4	-7.1	33.4	2.4	-2.1	3.5	-41.1	6.0	106.9	-77.4	58.1
X	-50.0	-109.7	23.7	4.0	32.0	1.8	37.6	24.4	-51.7	-1.9	-5.1	71.9	10.6
XI	-43.3	-90.6	20.6	4.1	22.6	1.5	80.9	13.8	24.4	4.7	90.5	-52.4	-39.1
XII	-72.0	-122.4	21.1	3.9	25.4	4.1	47.2	9.1	51.7	0.1	-7.2	-6.5	20.8
2004													
I <sup>3</sup>	-25.2	-74.4	30.2	-5.1	24.2	1.6	32.3	28.0	21.0	-6.0	-15.8	5.1	-8.8
II <sup>3</sup>	-43.0	-87.5	28.5	-4.3	20.3	3.1	48.2	9.8	12.5	0.5	5.3	20.1	-8.3
III <sup>3</sup>	-84.0	-134.9	24.4	-4.6	31.1	1.9	79.3	20.4	12.1	-2.2	55.1	-6.0	2.8
IV	-149.1	-171.2	29.4	-34.2	27.0	-0.6	80.5	66.0	251.0	-1.2	-27.3	-207.8	69.1
V	-69.4	-101.9	33.1	-20.9	20.2	9.3	70.9	9.6	-126.1	-4.2	48.7	142.8	-10.8

## TEKOŠAIS KONTS UN KAPITĀLA KONTS

(milj. latu)

	Tekošais konts										Kapitāla konts	
	Preces <sup>1</sup>		Pakalpojumi		Ienākumi		Kārtējie pārvedumi		Kredīts	Debets		
	Kredīts	Debets	Kredīts	Debets	Kredīts	Debets	Kredīts	Debets				
2003												
III	265.9	308.7	145.3	237.4	68.6	41.4	17.6	16.1	34.4	13.7	0.7	0.3
IV	282.3	326.0	155.1	240.4	72.4	42.6	16.4	26.2	38.4	16.9	1.6	0.3
V	273.6	323.0	144.4	228.5	75.4	44.6	16.3	29.0	37.5	21.0	1.8	0.2
VI	298.4	354.9	166.0	265.0	73.7	48.0	17.1	27.6	41.6	14.2	2.9	0.1
VII	299.8	344.0	156.6	252.9	80.5	51.5	17.5	22.1	45.3	17.6	1.4	0
VIII	291.0	345.0	140.0	250.3	79.9	52.6	18.6	24.0	52.6	18.2	1.6	0.4
IX	300.0	358.4	155.6	270.8	77.3	46.8	18.8	25.9	48.3	14.9	3.0	0.6
X	318.2	368.3	170.8	280.6	73.1	49.4	19.3	15.4	54.9	22.9	1.9	0.1
XI	284.4	327.7	162.3	252.9	63.2	42.6	17.3	13.1	41.6	19.1	1.7	0.2
XII	307.2	379.2	153.8	276.2	73.0	51.9	18.0	14.2	62.3	36.9	4.3	0.2
2004												
I <sup>3</sup>	271.8	296.9	144.8	219.2	66.6	36.3	17.8	23.0	42.6	18.5	1.7	0.1
II <sup>3</sup>	282.8	325.8	158.7	246.2	67.6	39.1	17.5	21.8	39.0	18.7	4.9	1.8
III <sup>3</sup>	327.4	411.4	178.1	313.0	70.5	46.1	18.6	23.2	60.2	29.1	2.2	0.3
IV	332.5	481.5	185.1	356.2	75.9	46.6	19.5	53.7	52.0	25.0	1.6	2.2
V	305.6	375.0	169.1	271.0	77.9	44.8	19.0	39.9	39.6	19.4	9.4	0.1

<sup>1</sup> Postenis "Preces" ietver vispārējās nozīmes preces un preces pārstrādi (šo divu posteņu pamatinformācijas avots ir Latvijas Republikas Centrālās statistikas pārvaldes publicētā ārējās tirdzniecības statistika), kā arī preču remontu, transporta organizāciju iegādātās preces un nemonētāro zeltu. Latvijas Republikas Centrālās statistikas pārvaldes apkopotie vispārējās nozīmes preču eksporta un preču importa dati ir koriģēti atbilstoši maksājumu bilances sagatavošanas metodoloģijai.

<sup>2</sup> Sākot ar 2004. gadu, Latvijā veikto tiešo investīciju pašu kapitāla dati tiek atspoguļoti pēc iespējas tuvāk tirgus cenām. Novērtējot biržā kotēto uzņēmumu vērtību, tiek izmantoti Rīgas Fondu biržas dati, bet biržā nekotēto uzņēmumu vērtību iegūst, izmantojot Eiropas Centrālās bankas rekomendēto pašu kapitāla metodi (pašu kapitāls bilances vērtībā).

<sup>3</sup> Dati precizēti.

## TEKOŠAIS KONTS. IENĀKUMI

(milj. latu)

	Ienākumi											
	nodarbinātajiem				Ieguldījumu ienākumi							
							Tiešās investīcijas		Portfeļieguldījumi		Citi ieguldījumi	
	Kredīts	Debets	Kredīts	Debets	Kredīts	Debets	Kredīts	Debets	Kredīts	Debets	Kredīts	Debets
2003												
III	17.6	16.1	7.7	0.2	9.8	15.9	0.2	8.2	6.7	2.7	2.9	5.0
IV	16.4	26.2	7.6	0.2	8.8	25.9	0.1	17.7	5.8	2.6	3.0	5.6
V	16.3	29.0	7.9	0.2	8.4	28.7	0.1	21.1	5.5	2.8	2.8	4.8
VI	17.1	27.6	7.9	0.2	9.2	27.4	0.1	19.8	6.1	2.6	3.0	5.0
VII	17.5	22.1	8.1	0.2	9.4	21.9	0.4	15.0	6.1	2.6	2.9	4.3
VIII	18.6	24.0	8.1	0.2	10.5	23.7	0.4	14.4	7.2	5.2	2.8	4.2
IX	18.8	25.9	8.0	0.2	10.8	25.7	0.4	14.7	7.6	6.2	2.8	4.7
X	19.3	15.4	8.9	0.2	10.4	15.1	-0.1	5.9	7.6	3.5	2.9	5.7
XI	17.3	13.1	8.8	0.3	8.5	12.9	-0.1	4.4	5.7	3.0	2.8	5.5
XII	18.0	14.2	9.1	0.2	8.9	13.9	-0.1	5.1	5.8	2.6	3.1	6.2
2004												
I <sup>1</sup>	17.8	23.0	9.0	0.3	8.8	22.7	0	16.1	5.9	2.5	2.9	4.1
II <sup>1</sup>	17.5	21.8	8.9	0.3	8.5	21.5	0	15.3	5.5	2.3	3.0	3.9
III <sup>1</sup>	18.6	23.2	9.2	0.3	9.4	22.9	0	16.4	5.6	2.4	3.7	4.1
IV	19.5	53.7	8.9	0.2	10.6	53.5	0.9	44.3	5.7	3.8	4.0	5.3
V	19.0	39.9	8.9	0.3	10.1	39.6	0.6	29.5	5.3	5.7	4.1	4.4

## FINANŠU KONTS. TIEŠĀS INVESTĪCIJAS

(saldo; milj. latu)

	Tiešās investīcijas							
			Pašu kapitāls		Reinvestētā peļņa		Cits kapitāls	
	Ārvalstīs	Latvijā	Ārvalstīs	Latvijā <sup>2</sup>	Ārvalstīs	Latvijā	Ārvalstīs	Latvijā
2003								
III	-0.9	24.4	-0.5	9.3	0	5.7	-0.4	9.4
IV	-0.2	18.8	-0.7	9.9	-0.1	8.3	0.6	0.6
V	-0.9	25.2	-1.5	15.0	-0.1	9.6	0.6	0.6
VI	-0.5	20.0	-1.1	8.2	-0.1	10.5	0.6	1.4
VII	-2.7	10.8	-1.5	7.2	-0.4	11.0	-0.8	-7.5
VIII	-3.4	7.2	-2.2	4.3	-0.4	10.4	-0.8	-7.5
IX	-3.1	6.6	-1.9	3.9	-0.4	10.8	-0.9	-8.1
X	-0.5	24.9	-0.5	11.4	0.1	3.9	-0.2	9.6
XI	-1.4	15.2	-1.3	12.0	0.1	2.4	-0.2	0.8
XII	-1.2	10.2	-1.1	7.5	0.1	3.0	-0.2	-0.3
2004								
I <sup>1</sup>	-2.2	30.2	-2.3	3.4	0	13.6	0.1	13.2
II <sup>1</sup>	-10.8	20.6	-10.9	3.9	0	12.9	0.1	3.8
III <sup>1</sup>	-2.9	23.3	-3.0	3.5	0	14.0	0.1	5.8
IV	-2.0	68.0	-1.5	51.9	-0.3	10.1	-0.3	6.0
V	1.6	8.1	-1.1	-10.5	-0.4	11.7	3.0	6.8

<sup>1</sup> Dati precizēti.

<sup>2</sup> Sākot ar 2004. gadu, Latvijā veikto tiešo investīciju pašu kapitāla dati tiek atspoguļoti pēc iespējas tuvāk tirgus cenām. Novērtējot biržā kotēto uzņēmumu vērtību, tiek izmantoti Rīgas Fondu biržas dati, bet biržā nekotēto uzņēmumu vērtību iegūst, izmantojot Eiropas Centrālās bankas rekomendēto pašu kapitāla metodi (pašu kapitāls bilances vērtībā).

## FINANŠU KONTS. PORTFEĻIEGULDĪJUMI UN ATVASINĀTIE FINANŠU INSTRUMENTI

(saldo; milj. latu)

	Portfeļieguldījumi										Atvasinātie finanšu instrumenti	
	Aktīvi		Pasīvi		Līdzdalības vērtspapīri		Parāda vērtspapīri				Aktīvi	Pasīvi
					Aktīvi	Pasīvi	Aktīvi		Pasīvi			
2003												
III	25.8	2.8	-1.2	0.6	27.0	15.3	11.8	2.2	2.2	0	-2.9	-2.7
IV	-15.5	0.6	0	0.3	-15.5	-15.2	-0.3	0.2	0.3	0	0.2	6.5
V	13.7	3.3	-0.8	1.4	14.6	17.5	-3.0	1.9	1.9	0	-1.8	6.4
VI	-31.4	9.5	0.1	4.5	-31.6	-28.6	-3.0	5.0	5.1	0	-0.5	-6.3
VII	-26.5	1.0	-0.4	-0.2	-26.1	-29.1	3.0	1.1	1.1	0	1.7	-2.0
VIII	-31.2	-0.1	3.0	-0.9	-34.2	-34.6	0.4	0.8	0.8	0	-1.7	-2.8
IX	-42.9	1.8	-0.8	1.5	-42.1	-42.2	0.1	0.2	0.2	0	1.6	4.5
X	-55.0	3.3	-2.9	-0.1	-52.1	-53.0	1.0	3.4	3.4	0	-1.0	-0.9
XI	23.1	1.3	-0.6	0.2	23.7	23.4	0.4	1.2	1.2	0	4.3	0.4
XII	41.1	10.6	5.3	9.0	35.8	35.5	0.3	1.6	1.6	0	-3.4	3.5
2004												
I <sup>1</sup>	17.6	3.5	-1.3	3.8	18.8	18.7	0.1	-0.3	-0.6	0	-0.4	-5.6
II <sup>1</sup>	13.4	-0.9	-0.9	3.5	14.4	13.9	0.5	-4.4	-4.4	0	-1.5	2.0
III <sup>1</sup>	5.2	6.8	1.1	7.2	4.2	4.3	-0.1	-0.4	-0.4	0	1.4	-3.6
IV	-8.0	258.9	-7.2	3.9	-0.7	1.7	-2.4	255.0	255.3	0	-8.3	7.0
V	-22.5	-103.6	4.7	8.3	-27.2	3.6	-30.8	-111.9	-111.7	0	1.8	-6.0

## FINANŠU KONTS. CITI IEGULDĪJUMI

(saldo; milj. latu)

	Citi ieguldījumi											
	Aktīvi		Pasīvi		Monētārās iestādes		Valdība		Bankas		Citi sektori	
					Aktīvi	Pasīvi	Aktīvi	Pasīvi	Aktīvi	Pasīvi	Aktīvi	Pasīvi
2003												
III	-126.2	10.3	0	-0.6	0	-2.8	-118.6	16.4	-7.7	-2.7		
IV	-1.7	75.1	-0.1	2.1	-0.2	-1.7	2.3	63.9	-3.7	10.8		
V	4.5	48.5	0	-1.9	0.1	-0.4	7.7	42.7	-3.3	8.1		
VI	-98.2	111.3	0.1	-1.6	0	-0.2	-94.0	103.1	-4.4	10.0		
VII	-57.4	147.7	0	-1.4	0.3	-0.2	-59.8	142.4	2.1	7.0		
VIII	-30.1	121.1	-0.1	-0.1	0.1	3.3	-32.1	103.2	2.0	14.7		
IX	-26.9	133.8	0	0.2	-0.2	-2.7	-27.0	132.1	0.3	4.2		
X	26.9	-32.0	0	-0.1	0	-2.0	19.7	-34.3	7.1	4.4		
XI	-124.7	215.2	0.1	0.2	0.1	0.3	-128.1	210.3	3.2	4.4		
XII	-40.5	33.4	0.1	-1.7	0.7	-47.9	-43.6	80.9	2.3	2.0		
2004												
I <sup>1</sup>	-93.1	77.3	0	-1.5	0	0.9	-86.7	78.9	-6.4	-1.0		
II <sup>1</sup>	-0.6	6.0	0	-0.3	0.2	-0.5	6.9	7.7	-7.7	-1.0		
III <sup>1</sup>	-122.3	177.3	0	0.1	0	-0.4	-115.5	177.7	-6.8	-0.1		
IV	-4.6	-22.8	-0.2	-0.1	0	-1.9	-9.4	-10.2	5.1	-10.6		
V	-95.8	144.5	-0.6	5.3	-0.1	-0.7	-107.1	113.2	12.0	26.7		

<sup>1</sup> Dati precizēti.

Dažkārt sakarā ar datu elektroniskās apstrādes tehnoloģijas specifiku skaitļu noapaļošanas dēļ iespējamas nelielas atšķirības starp uzrādīto kopējo apjomu un saskaitāmo kopsummu.

Latvijas maksājumu bilances pamatrādītāji visagrāk tiek publicēti Latvijas Bankas interneta lapā ([www.bank.lv](http://www.bank.lv)).