



**FINANŠU UN
KAPITĀLA
TIRGUS
KOMISIJA**

**BANKU
DARBĪBA
LATVIJĀ
2014. GADĀ**

12.02.2015.

MEDIJU PASĀKUMA DARBA KĀRTĪBA



Banku galvenie darbības rādītāji 2014. gadā
Ludmila Vojevoda, FKTK Regulējošo prasību un statistikas departamenta direktore un padomes locekle

Prognozes un uzraudzības aktualitātes 2015. gadā
Kristaps Zakulis, FKTK priekšsēdētājs

Bankas Latvijā: 2014 / 2015
Mārtiņš Bičevskis, Latvijas Komercbanku asociācijas prezidents



ATTĪSTĪBA IZAICINĀJUMU PILNAJĀ VIDĒ

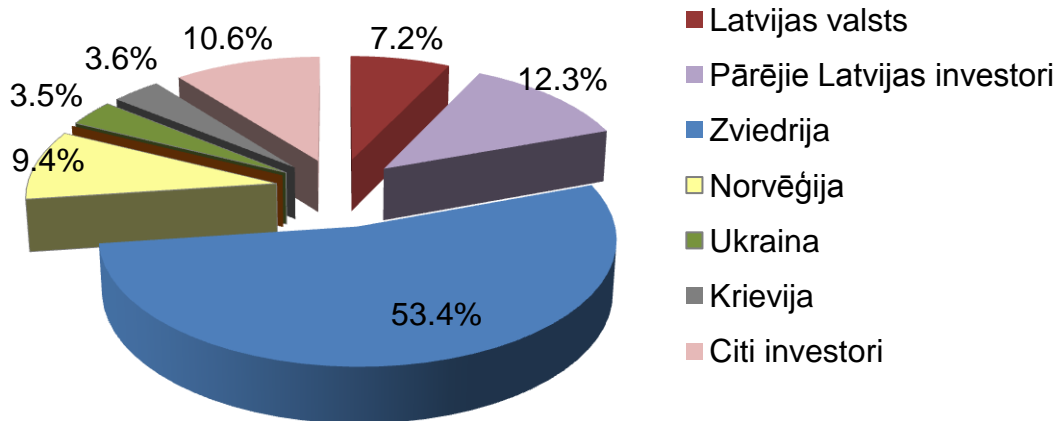


Copyright Clipper Ventures Plc.

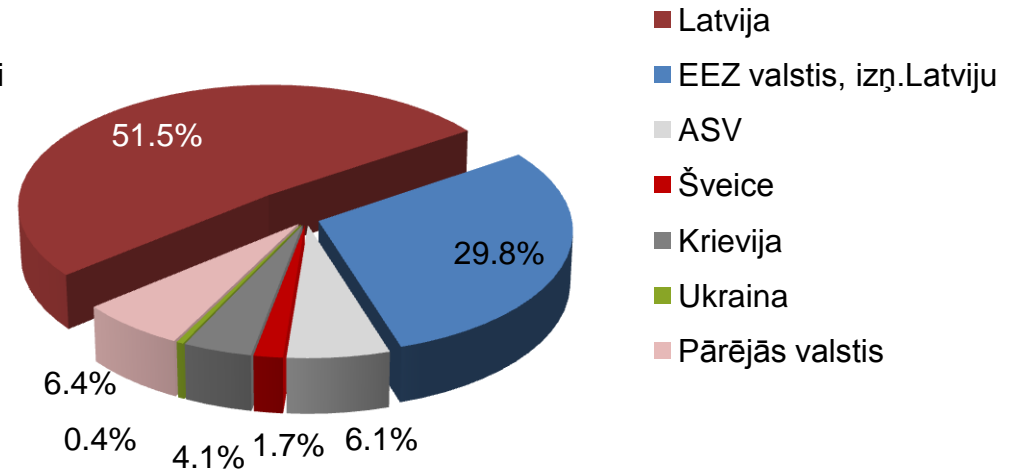


BANKU KAPITĀLA UN AKTĪVU ĢEOGRĀFISKĀ STRUKTŪRA KONCENTRĒTA EEZ

Banku akcionāru struktūra 2014. gada beigās,
% no pamatkapitāla



Latvijas banku sektora aktīvu* ģeogrāfiskā struktūra,
2014.gada beigās, % no aktīviem



- Darbību Latvijā 2014. gadā turpināja 17 bankas un 9 dalībvalstu banku filiāles
- Nozīmīga ārvalstu kapitāla klātbūtne - 80.5% no kopējā ir ārvalstu kapitāls
- Koncentrācija Eiropā gan kapitāla, gan aktīvu struktūrā, zems Krievijas un Ukrainas īpatsvars

*nav iekļauta nauda kasē un Latvijas Bankā (8.7% no aktīviem), kā arī pārējie aktīvi, kas nav sadalāmi valstu griezumā (4.3% no aktīviem)

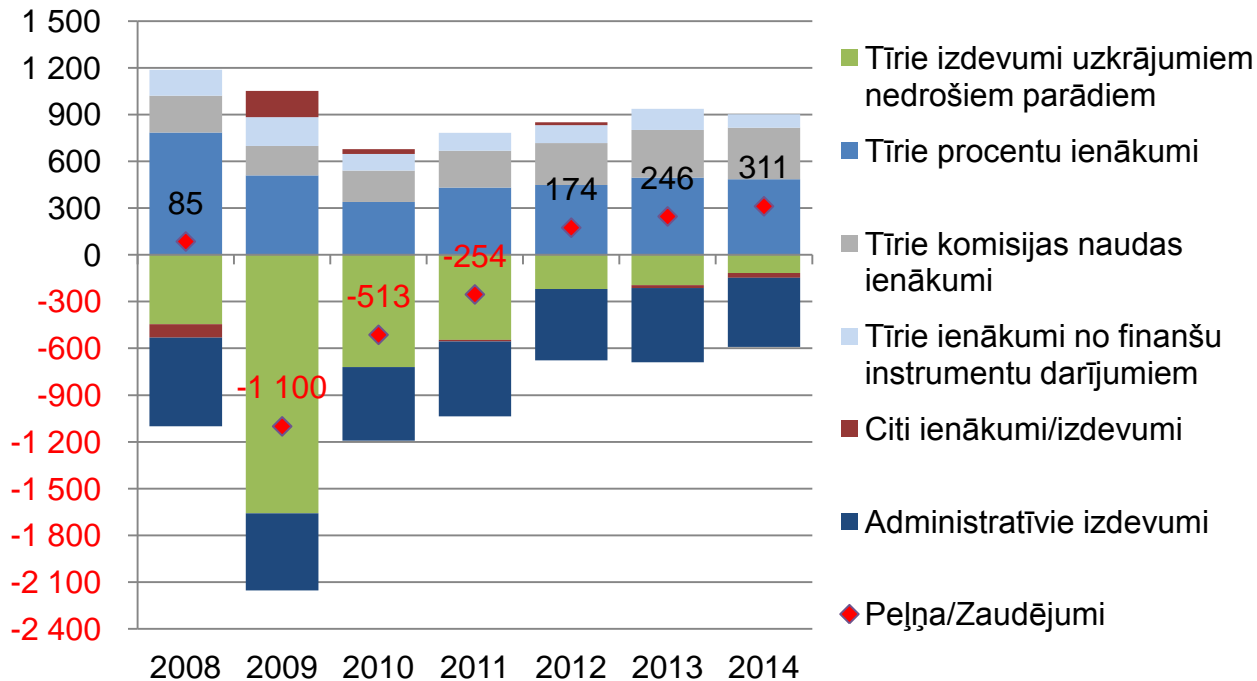


BANKU GALVENIE DARBĪBAS RĀDĪTĀJI 2014. GADĀ

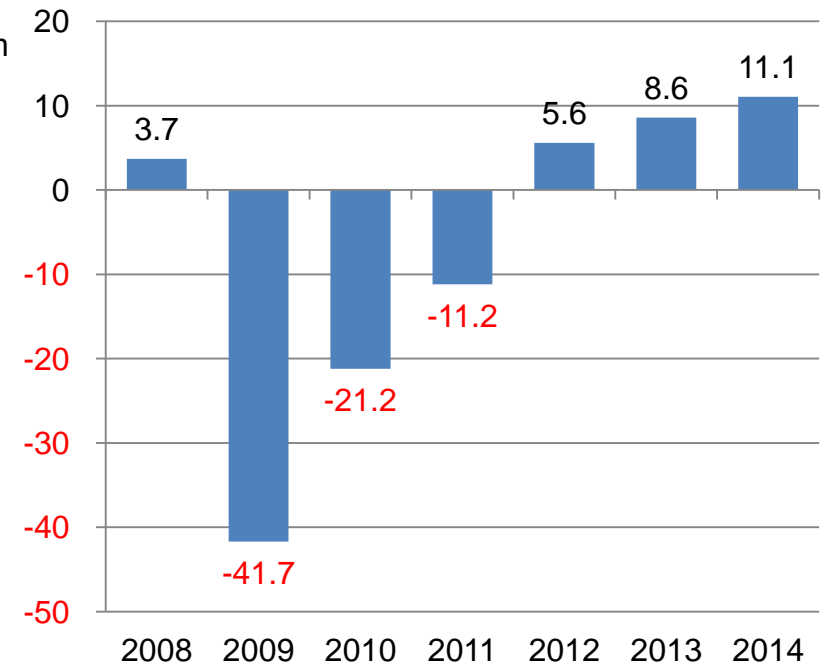


BANKU PELNĪTSPĒJA TURPINA UZLABOTIES

Ienākumu un izdevumu struktūra,
milj. EUR



Kapitāla atdeves rādītāja (ROE)
dinamika, %

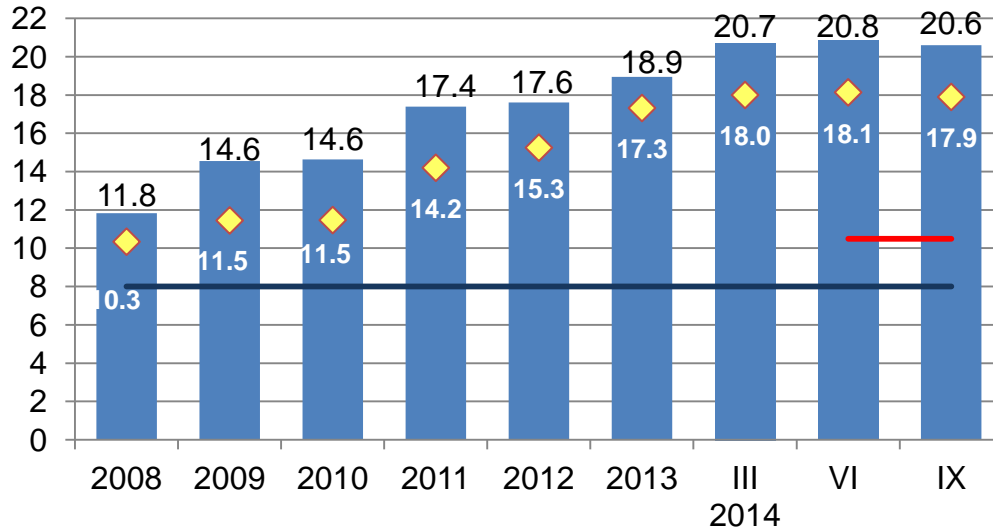


- Ar peļņu strādāja 13 Latvijas bankas un 3 ārvalstu banku filiāles, kuru aktīvi kopumā veidoja ~80% no banku sektora aktīviem
- Peļņas pieaugumu galvenokārt nodrošināja izdevumu samazinājums (tīrie izdevumi uzkrājumiem nedrošiem parādiem saruka par 40.3%, savukārt administratīvie izdevumi – par 6.8%) un tīro komisijas naudu ienākumu pieaugums (par 8.3%)
- Kopumā Latvijas banku kapitāla atdeve gandrīz divreiz apsteidz ES vidējo rādītāju



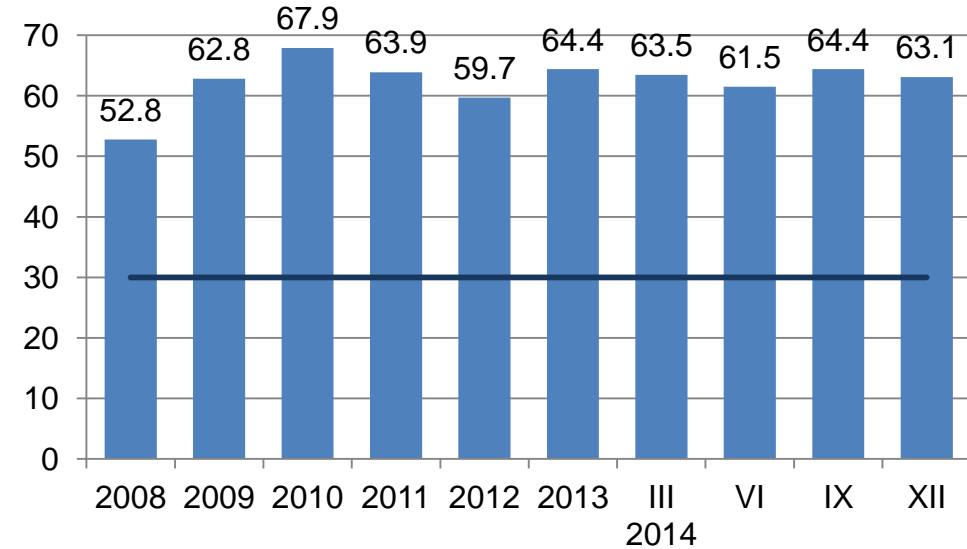
AUGSTA BANKU KAPITALIZĀCIJA UN LIKVIDITĀTE

Kapitāla pietiekamības rādītājs, %



- Kapitāla pietiekamības rādītājs (%)
- ◆ Pirmā līmeņa kapitāla rādītājs (%)
- Minimālā kapitāla prasība (8%)
- Kopējā kapitāla prasība (10.5%)

Likviditātes rādītājs, %



- Likviditātes rādītājs
- Minimālā likviditātes prasība

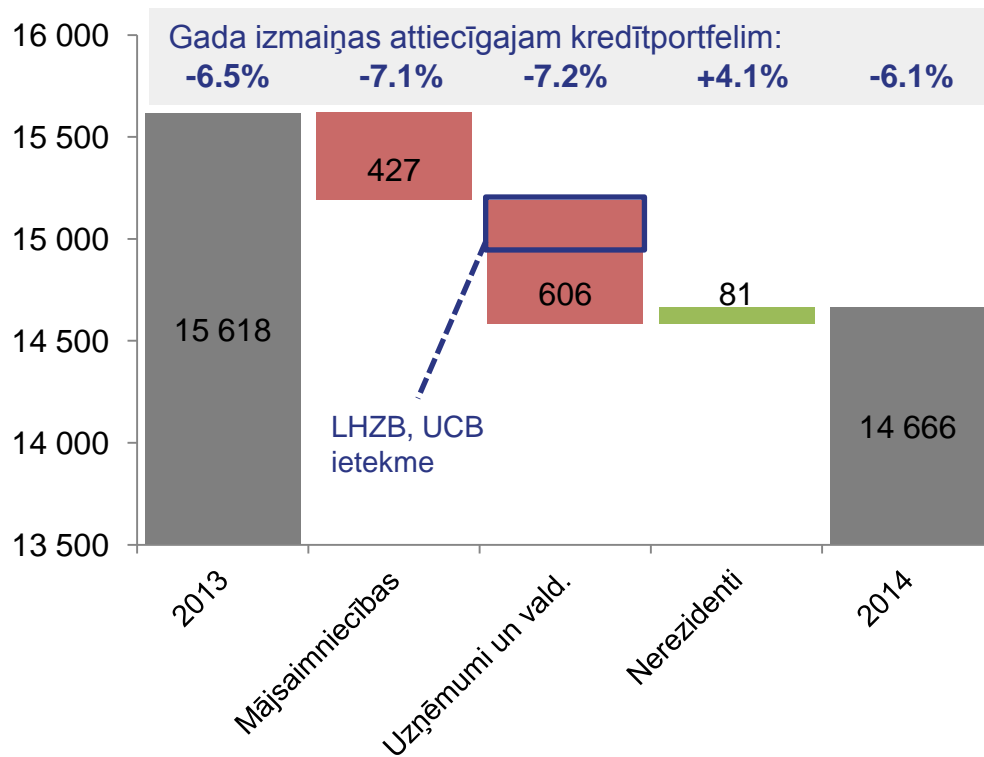
- Banku sektora kapitāla kvalitātes augsto līmeni nodrošina banku pašu kapitāla galvenā sastāvdaļa – pirmā līmeņa pamata kapitāls (CET1). Latvijas banku gadījumā CET 1, kas ir augstākās kvalitātes kapitāls, pašlaik sakrīt ar pirmā līmeņa kapitālu un sasniedz 17.9% (ES vidējais CET1 – 11.8%*)
- Bankas Latvijā ir labi kapitalizētas, ko apliecināja arī trīs lielāko banku aktīvu kvalitātes pārbaude – ECB visaptverošā novērtējuma rezultāti, kā arī 2014.gada stresa testu rezultāti
- 2014. gadā banku sektora likviditātes rādītājs nebūtiski samazinājās un decembra beigās sasniedza 63.1%

* Avots: EBA Risk Assessment report, janvāris 2015

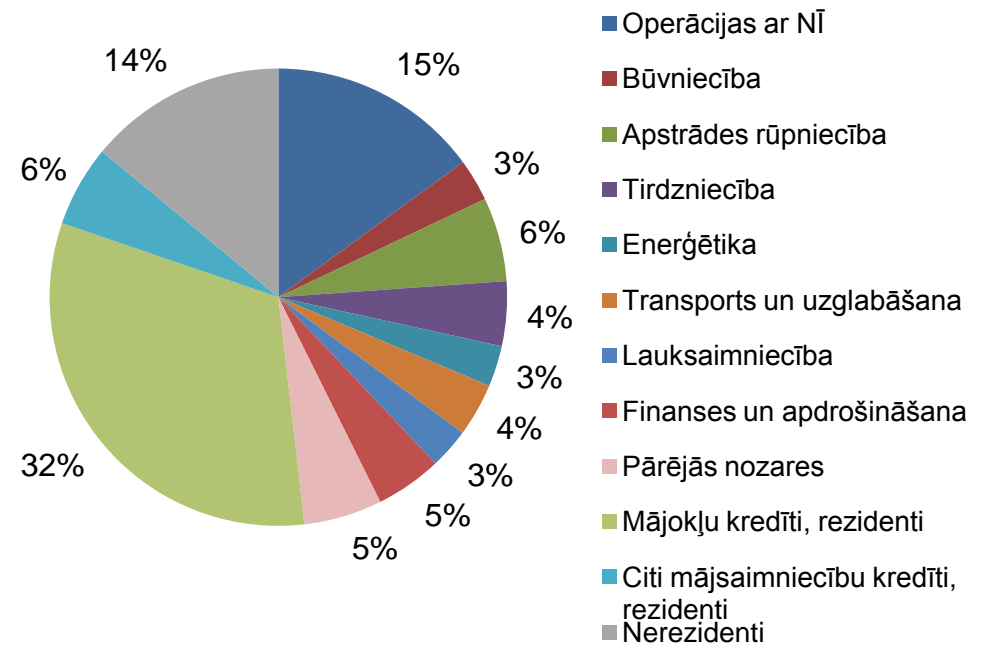


KREDĪTPORTFELIS TURPINA SAMAZINĀTIES

Banku kredītportfelis un tā izmaiņas 2014.gadā,
milj. EUR



Banku kredītportfeļa nozaru un aizņēmēju
kategoriju struktūra 2014. gada beigās



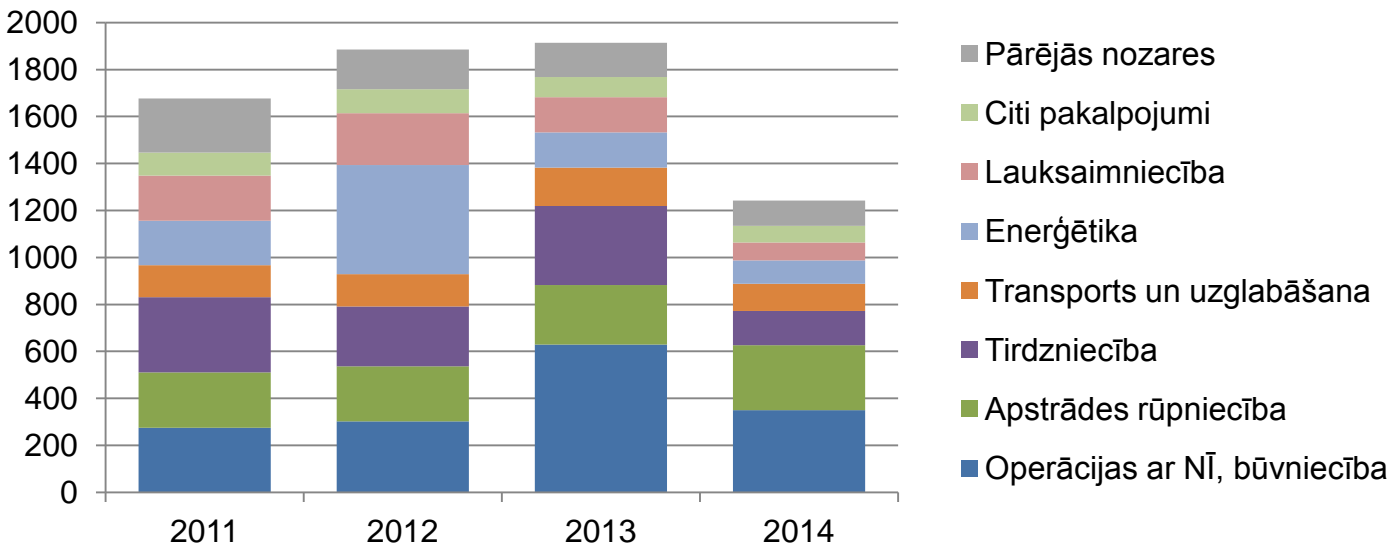
2014.gadā banku kredītportfelis turpināja samazināties, ko noteica:

- mazāks jauno kredītu apmērs, ko ietekmēja gan pieprasījuma, gan piedāvājuma faktori
- tirgus dalībnieku skaita samazināšanās
- banku bilanču tīrīšana – lai gan mazākā apmērā nekā pērn, tomēr turpinājās un veidoja gandrīz 2% no portfeļa



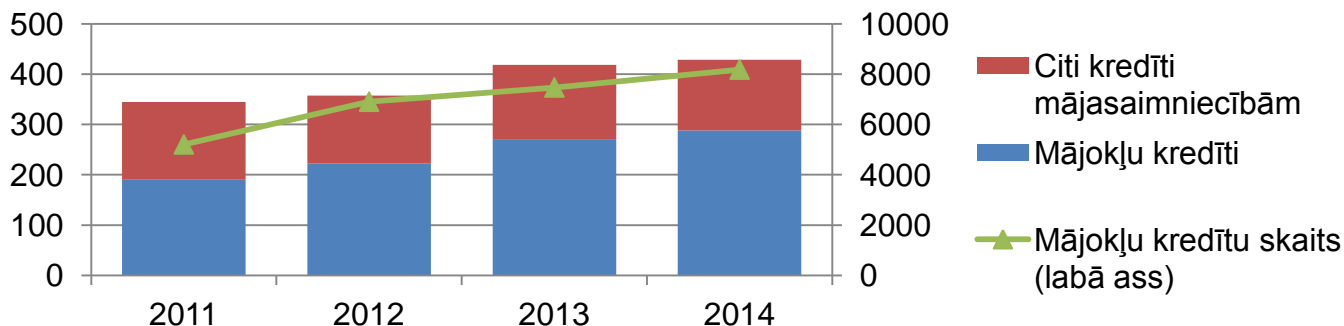
SAMAZINĀJIES ARĪ JAUNĀS KREDITĒŠANAS APMĒRS

Jaunie kredīti rezidentu nefinanšu uzņēmumiem, milj. EUR



- Mazāku jauno kredītu apmēru nefinanšu uzņēmumiem noteica gan pieprasījuma, gan piedāvājuma faktori, reaģējot uz norisēm ārējā vidē

Jaunie kredīti rezidentu māsaimniecībām, milj. EUR



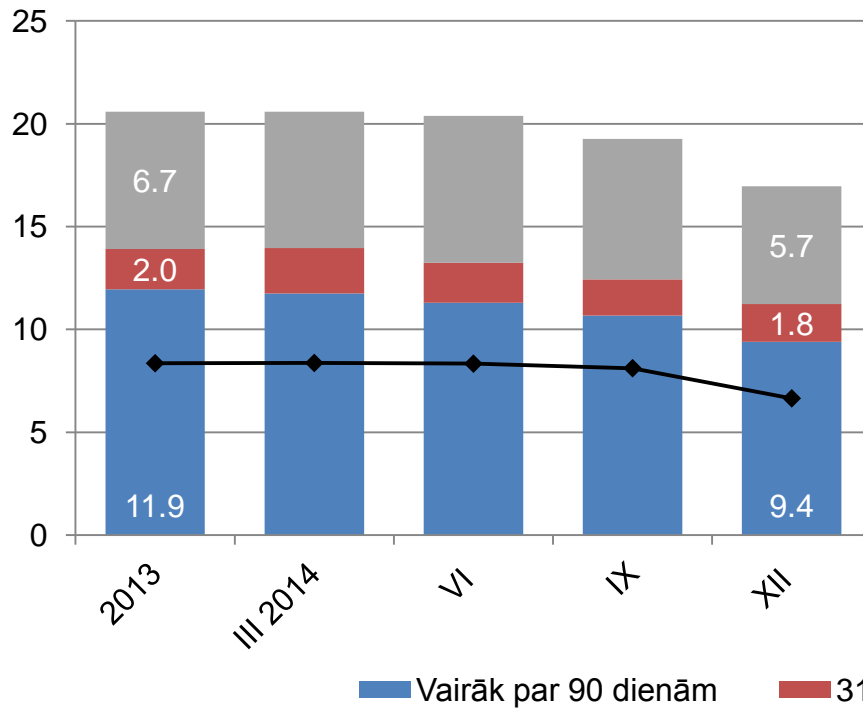
- Jauno kredītu struktūrā aizdevumi mājokļa iegādei veidoja mazāk kā 20%, lai gan kredītportfeļa struktūrā to īpatsvars ir 32%



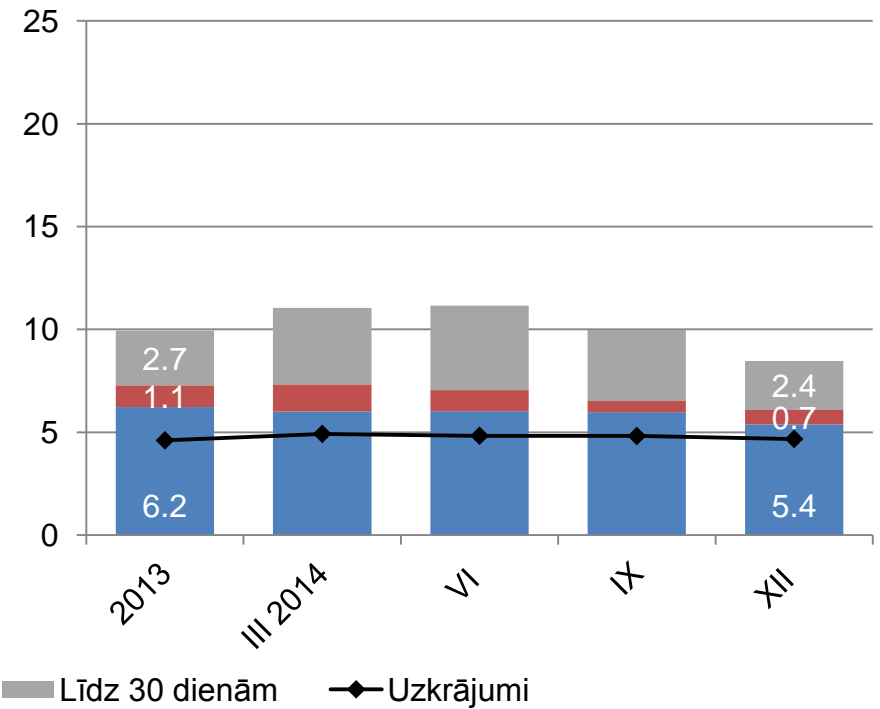
NOTURĪGI UZLABOJAS KREDĪTPORTFEĻA KVALITĀTE

Rezidentu kavētie kredīti un banku uzkrājumi,
% no attiecīgā portfeļa

Mājsaimniecības



Uzņēmumi



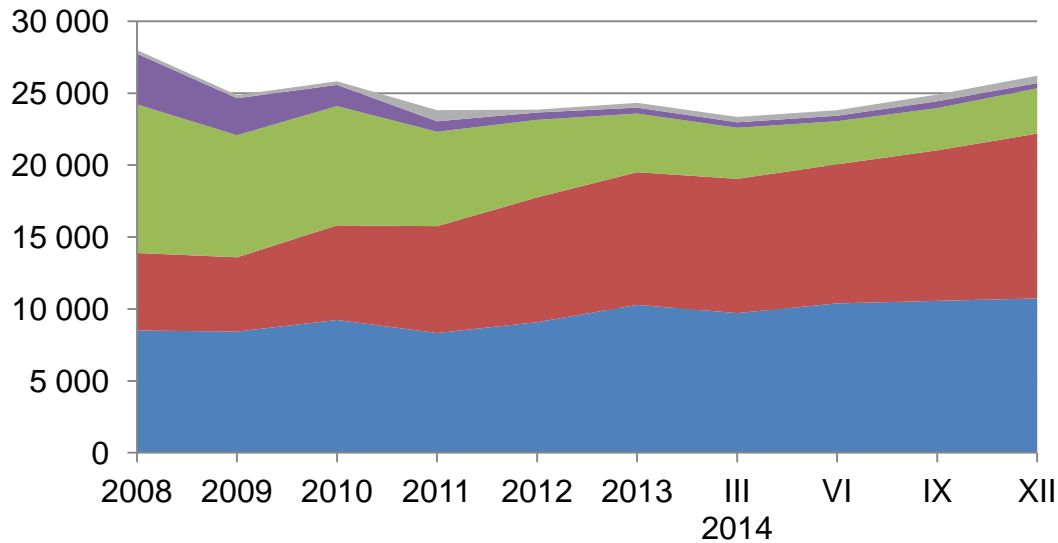
- Virs 90 dienām kavēto kredītu īpatsvars kredītportfelī samazinājās no 8.1% līdz 6.9%, tuvojoties vidējam eirozonas rādītājam – 6.4%*
- Virs 90 dienām kavētie kredīti ir segti ar uzkrājumiem 77.2% apmērā (EZ vidējais – 46.8%*)

* Avots: EBA Risk Assessment report, janvāris 2015 (kredīti, kuriem samazināta vērtība + virs 90 dienām kavētie kredīti, kuriem nav samazināta vērtība)



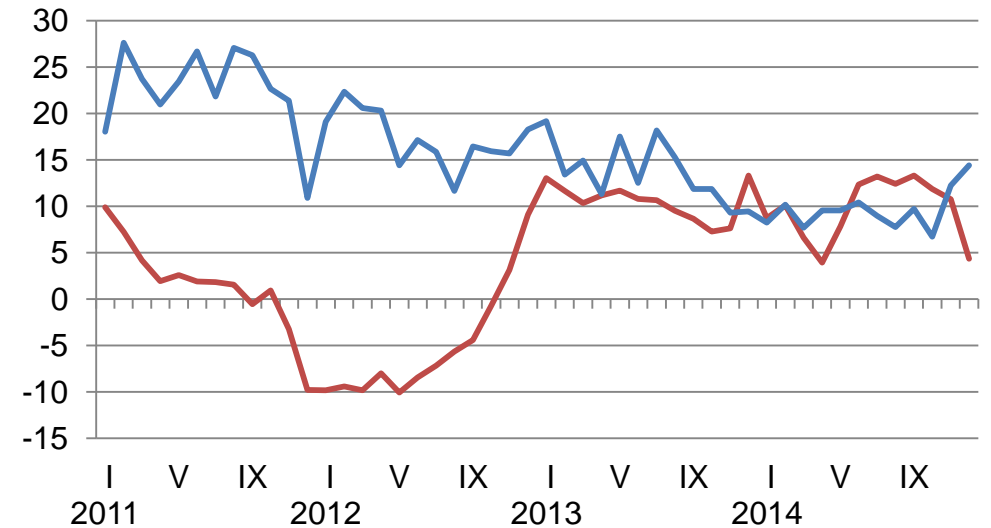
PIEAUG NOGULDĪJUMU LOMA FINANSĒJUMA STRUKTŪRĀ

Galvenie finansējuma avoti, milj. EUR



■ Rezidentu noguldījumi
■ Nerezidentu noguldījumi
■ Saistības pret mātes bankām
■ Saistības pret citām bankām
■ Emitētie parāda vērtspapīri

Kredītiestādēs piesaistīto noguldījumu gada pieauguma temps, %



— Rezidenti — Nerezidenti (ar USD valūtas svārstību korekcijām)

- Piecus gadus ilgušais saistību pret mātes bankām samazinājums otrajā pusgadā apstājies un to apmērs pat nedaudz pieaudzis, sasniedzot 3.1 mljrd. eiro
- Mājsaimniecību noguldījumi 2014. gada laikā turpināja palielināties, veicinot būtisku devumu kopējo rezidentu noguldījumu pieaugumā. Rezidentu noguldījumi gada laikā pieauga par 446 milj. eiro jeb 4.3%
- 2014. gadā nerezidentu noguldījumu izmaiņas būtiski ietekmēja ASV dolāra vērtības kāpums. Nerezidentu noguldījumi ar ASV dolāra vērtību izmaiņu korekcijām gada laikā pieauga par 14.4%
- Banku emitēto parāda vērtspapīru apmērs turpināja palielināties - gada laikā par 180 milj. eiro jeb 54%, gada beigās sasniedzot 513 milj. eiro



2015. GADS – GALVENIE NOTIKUMI UN PROGNOZES



PROGNOZES UN REALITĀTE

Banku sektora prognožu apkopojums

Rādītājs		2014.gads		Prognoze 2015. gadam
		Prognoze	Fakts	
Jaunie kredīti	Rezidenti	↑	↓	↑?
	Nerezidenti	↓	↓	↓
Kredītportfeļa izmaiņas	Rezidenti	→	↓	→
Noguldījumu izmaiņas	Rezidenti	→	↑	↑
	Nerezidenti	↑	↑	→
Banku peļņitaspēja		→	↑	→
Filiāļu tīkls		↓	↓	↓
Attālinātie pakalpojumi		↑	↑	↑



BANKU SEKTORA IZAICINĀJUMI 2015

Pilnveidots banku regulējums un kapitāla prasības ir padarījušas banku sektoru stabilāku un labāk kapitalizētu nekā pirms krīzes



Optimāla līdzsvara atrašana starp risku un ienesīgumu

Nenoteiktība ģeopolitiskās un ekonomiskās vides attīstībā



Atbilstoša risku pārvaldība un spēja noturēt stabilus darbības rādītājus

Vāja kreditēšanas attīstība dažādu faktoru ietekmē (globālās tendences, pēckrīzes «mantojums», likumdošanas iniciatīvas u.c.)



Kredītu pieejamība uzņēmumu un mājsaimniecību segmentam

Apkalpošanas platformas maiņa un pāreja uz attālināto pakalpojumu nodrošināšanu



Finanšu pakalpojumu pieejamība reģionos

Jaunākās tendences nebanku finanšu pakalpojumu attīstībā



2015. GADS – UZRAUDZĪBAS AKTUALITĀTES



TURPINĀSIES DARBS PIE BANKU SAVIENĪBAS IZVEIDES

- 2014. gada 4. novembrī darbu sāka eirozonas valstu vienotā banku uzraudzības sistēma - **vienotais uzraudzības mehānisms**
- **Noguldījumu garantiju sistēmas direktīva** dalībvalstu normatīvajos aktos jāiestrādā līdz š.g. 3. jūlijam. Tā paredz uzlabotu piekļuvi noguldījumu garantijām – 10 gadu laikā tiks pakāpeniski saīsināts garantētās atlīdzības izmaksas termiņš – no 20 līdz 7 darbdienām
- Plānots, ka **vienotais noregulējuma mehānisms** stāsies spēkā 2016. gada janvārī. Galvenais princips – noregulējuma izmaksas segs bankas, nevis no nodokļu maksātāju naudas





MAKROPRUDENCIĀLĀ UZRAUDZĪBA UN TĀS INSTRUMENTI

- Makroprudenciālās uzraudzības **mērķis** - stiprināt kredītiestāžu spēju absorbēt (izturēt) potenciālo makroekonomisko risku radītos zaudējumus
- FKTK ir atbildīgā iestāde par makroprudenciālās **uzraudzības instrumentu** piemērošanu:
 - kapitāla rezervju normu noteikšanu;
 - iestāžu sistēmiskā nozīmīguma vērtēšanu;
 - paaugstinātu riska pakāpju noteikšanu ar mājokļa vai komercīpašuma ķīlu nodrošinātiem kredītiem;
 - kapitāla, likviditātes, lielo riska darījumu prasību, kas ir stingrākas par Regulā noteiktām, un papildus informācijas atklāšanas prasību ieviešanu uz ierobežotu laiku finanšu stabilitātes apsvērumu dēļ.

MAKROUZRAUDZĪBAS
PADOME



LATVIJAS BANKA



Finanšu ministrija



MAKROPRUDENCIĀLĀS UZRAUDZĪBAS INSTRUMENTI

- Sākot ar 2015. g. FKTK katru ceturksni noteiks **pretcikliskās kapitāla rezerves normu (PKR)** darījumiem ar Latvijas rezidentiem, kas stājas spēkā 12 mēnešus pēc tās noteikšanas
- PKR norma paredz nodrošināt **kredītiestāžu uzkrājumu bāzi** ekonomiskās izaugsmes laikā, lai varētu absorbēt zaudējumus un turpināt kreditēšanu lejupslīdes laikā
- 2015. gadā FKTK vērtēs **banku sistēmisko nozīmīgumu**
- Bankām, kuras atzīs par sistēmiski nozīmīgām, tiks piemēroti atbilstoši makroprudenciālas uzraudzības pasākumi

PKR norma
0%
noteikta 2015. g.
janvārī



PALDIES

FINANŠU UN KAPITĀLA TIRGUS KOMISIJA

Kungu ielā 1, Rīga LV 1050

T.+371 67774800

fktk@fktk.lv | www.fktk.lv